

КАТАЛОГ ИТ-РЕШЕНИЙ И СЕРВИСОВ ДЛЯ БИЗНЕСА

softline direct

ЯНВАРЬ-ФЕВРАЛЬ 2015

Cloud Software Hardware Services



Спецвыпуск
Решения
для HR

Порталы для кадровиков:
ТЕОРИЯ И ПРАКТИКА

Mirapolis



КОМПЛЕКСНОЕ РЕШЕНИЕ
ДЛЯ УПРАВЛЕНИЯ ПЕРСОНАЛОМ

НА СТЫКЕ HR И IT: ЗАДАЧИ И РЕШЕНИЯ



NOVACOM®

a Softline Company

Направление
«Документооборот
и архивы»

Мы внедряем системы, необходимые
для деятельности организаций



ПЛАТФОРМЫ

Directum

IBM FileNet

Oracle UCM

ABBYY

Opensource

Россия:

8 800 23 200 23

info@nvcm.net

Беларусь:

+375 17 328 329 4

info@novacom.by

Принимайте правильные решения!



Уважаемые партнеры, коллеги, друзья!

В основе деятельности любой компании и организации лежит человеческий капитал. Именно люди, ваши сотрудники занимаются производством товаров, оказанием услуг и всеми вспомогательными операциями, такими как управление, планирование или финансовые процедуры. Поэтому управление человеческими ресурсами справедливо рассматривается как важнейшая функция бизнеса, напрямую связанная с его общей эффективностью.

Задачи, решаемые HR-подразделением, напрямую связаны с задачами бизнеса. Как правильно организовать штат компании для достижения роста оборота и прибыли, расширения доли рынка? Как найти на рынке труда наиболее подходящих сотрудников? Как достоверно оценить квалификацию персонала, ее влияние на производительность труда и разработать обоснованную программу обучения. Какие сотрудники работают лучше других, а какие отстают? Где можно снизить ненужные издержки на персонал? Успешное решение этих задач связано с обработкой информации — ее сбором, накоплением, обработкой и использованием. Чем более полной и качественной информацией мы располагаем — тем более эффективными будут принимаемые решения, тем успешней будет бизнес.

Применение информационных технологий во всех бизнес-процессах, связанных с работой с кадрами, давно стало массовым. Любые кадровые процедуры, начиная от подбора персонала и заканчивая повышением квалификации сотрудников, находят поддержку в различных информационных системах. Это помогает делать работу кадровых подразделений эффективной и прозрачной, позволяет соответствовать требованиям бизнеса и решать его задачи. Именно это превращает традиционный отдел кадров в полноценную современную службу HR.

Компания Softline обладает опытом автоматизации кадровых процессов как у заказчиков, так в собственных кадровых структурах. Нам удалось решить у себя нетривиальную задачу — формирование единого информационного пространства для сотрудников HR-департамента. Наша компания работает в разных регионах и часовых поясах, должна учитывать множество нюансов, связанных с особенностями ментальности и рынка труда на местах. Вся наша кадровая работа ориентирована на главную цель — оказывать лучший сервис для работы продающих и сервисных подразделений.

Мы предлагаем обширный набор технологических решений для HR-задач: специализированный софт, кадровые порталы, системы кадрового документооборота, аналитические средства и даже комплексные системы автоматизации HR-процессов. Однако самым важным я считаю наши компетенции. Опираясь на свой опыт и опыт наших заказчиков, мы готовы помочь определить истинные цели и задачи HR и реалистичные пути их достижения.

Я приглашаю вас к сотрудничеству и желаю вам успеха!

Игорь Боровиков,
председатель совета директоров Softline



Новости
и истории успеха

- УЦ Softline расширил сеть центров тестирования Pearson VUE 58
- Компания Softline снова подтвердила статус Licensing Solution Partner от Microsoft 59
- Объединенные коммуникации для Казанского вертолетного завода 60
- Портал муниципальных услуг для города Сочи 62



Что такое MedKeeper?

64

ИНФРАСТРУКТУРНОЕ



ТОП-10 причин, которые приводят к удалению данных

76

САПР/ГИС

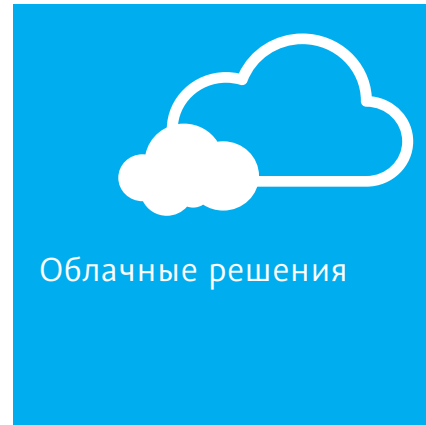


MapInfo Professional 12.5;

русская версия MapBasic 12.5;

MapInfo Spectrum Spatial

68



Облачные решения

- Инфраструктура строительной компании в облаке 66
- Резервный ЦОД для ГК «Шининвест» 67



МАТЕМАТИЧЕСКОЕ

Анализ данных, оптимизация и автоматизация инженерных расчетов в программном комплексе pSeven

Авторы: Евгений Бурнаев, Федор Губарев, Сергей Морозов, Александр Прохоров, Дмитрий Хоминич, компания DATADVANCE

70

Каталог IT-решений и сервисов для бизнеса

Softline direct

ЯНВАРЬ-ФЕВРАЛЬ
2015-1-2(154)-RU

Учредитель: ЗАО «СофтЛайн Трейд»

Издатель: Игорь Боровиков

Главный редактор: Максим Туйкин

Выпускающий редактор: Лидия Добрачева

Редакторы: Александра Почечун, Владимир Цветков, Яна Ламзина

Дизайн и верстка: Юлия Константинова, Константин Косачев, Сергей Ососков

Над номером работали: Ольга Стрижко, Наталья Лиходиевская, Надежда Городилина, Маргарита Зайцева, Алексей Моисеев, Юлия Лесничая, Дарья Пивоварова, Анна Любушкина, Кристина Меламед, Игорь Корман, Екатерина Болтаева, Надежда Чередниченко, Светлана Гостева, Анастасия Меркулова, Анастасия Подлепич и др.

Тираж: 60 000 экз. Зарегистрировано в Государственном комитете РФ по печати, рег. № ПИ ФС77-23773

Перепечатка материалов только по согласованию с редакцией © Softline-direct, 2015



SOFTLINE В СОЦСЕТЯХ



SoftlineCompany



Softlinegroup

СПЕЦИАЛЬНЫЙ ВЫПУСК Решения для HR

Управление персоналом:

ЗАДАЧИ И РЕШЕНИЯ

стр. 8



Кадры решают все

стр. 22



Бизнес-тренинги в Учебном центре Softline

стр. 14

Коллегиальный апгрейд	16
Декатлон: кадровая система в облаке Softline	19
Персона и ее данные: вопросы безопасности	20
Корпоративный портал для «Уралкалия»	24
Внутренний портал регионального подразделения Сбербанка России	26
Стахановец: кто владеет информацией — владеет миром!	38



DeskWork 2014	40
WorkFlowSoft	43
Внутренние корпоративные порталы от Develonica	44
Система дистанционного обучения E-learning	48
Большой мир Big Data для HR	50
BI — дальний свет на бизнес-дороге	52
Все в одном: показатели HR в единой системе	56



Николай Цаллагов, Mirapolis: «Бизнес — это люди»	28
Лучшие практики: решения Mirapolis	30
Система вебинаров для Superjob	36
Надежные вебинары для СКБ Контур	37

Global IT Solution and Service Provider

Портрет компании

Промышленность

А также
 РУСАЛ • STADA CIS •
 Акрихин •
 Трансмашхолдинг •
 Совкомфлот • Sollers •
 GM-Avtovaz • СО ЕЭС •
 Трансмашхолдинг ОАО
 «Камчатскэнерго» •
 Вимм-Билль-Данн •
 МРСК Северного
 Кавказа

Розница, услуги

А также
 Эльдорадо •
 Invitro •
 Рольф • Лаборатория
 Касперского •
 Хендэ Мотор СНГ •
 Славянка • ПИК •
 Роспечать • АББ •
 Комус • ГК
 «Форвард»

Банки и финансовые организации

А также
 АТОН • ВТБ Страхование • Барклайс
 банк Россия • Газпром банк •
 Ренессанс Капитал •
 Бинбанк • Кредит
 Европа банк •
 ОПМ-банк • РВК •
 Автоваз Банк

20+
лет в IT

3 000+

поставщиков программного и аппаратного обеспечения

softline®

600+

ТЕХНИЧЕСКИХ
СПЕЦИАЛИСТОВ

Телекоммуникации, СМИ, развлечения



TELE2



А также
Российская телевизионная и радиовещательная сеть • Всероссийская государственная телевизионная и радиовещательная компания • ТНТ • ПрофМедиа • Голос России • Yota

Госзаказчики



А также

Министерство связи и массовых коммуникаций РФ • Министерство образования и науки РФ • Управление делами Президента РФ • Сколково • Администрация города Иванова • Центральная базовая таможня • Администрация Ростова-на-Дону «Башкиргранжданпроект» • ПИПРО • САФУ им. М.В. Ломоносова • Администрация Иркутска

1 300+

МЕНЕДЖЕРОВ ПО ПРОДАЖАМ

Нефтегазовая отрасль



А также

Газпром Подземные хранилища газа • Газпром добыча шельф • Газпром Автоматизация • Нарьянмарнефтегаз • Мособлгаз • Уралтранснефтепродукт • «Аки-Отыр» • ОАО «Газпром газораспределение Белгород»

60 000+

КОРПОРАТИВНЫХ КЛИЕНТОВ

Cloud Software Hardware Services

Почему заказчики выбирают Softline в качестве поставщика IT-решений и сервисов?

1

Весь спектр решений и сервисов

Softline — лидирующий глобальный поставщик IT-решений и сервисов. Мы предлагаем комплексные технологические решения, лицензирование программного обеспечения, поставку аппаратного обеспечения и сопутствующие IT-услуги. Наш портфель решений содержит разнообразные облачные услуги: публичные, частные и гибридные облака на базе собственной облачной платформы Softline.

2

Сильный игрок с безупречной репутацией

Клиенты Softline — это 60 000 частных и государственных организаций всех масштабов — от крупных корпоративных заказчиков до среднего и малого бизнеса. Более 1300 менеджеров по продажам и 600 инженеров и технических специалистов обслуживают наших клиентов и помогают им выбрать оптимальные IT-решения. По итогам 2013 финансового года Softline достигла оборота около \$1 млрд, а за последние 10 лет совокупный среднегодовой темп роста продаж (CAGR) составил 40%.

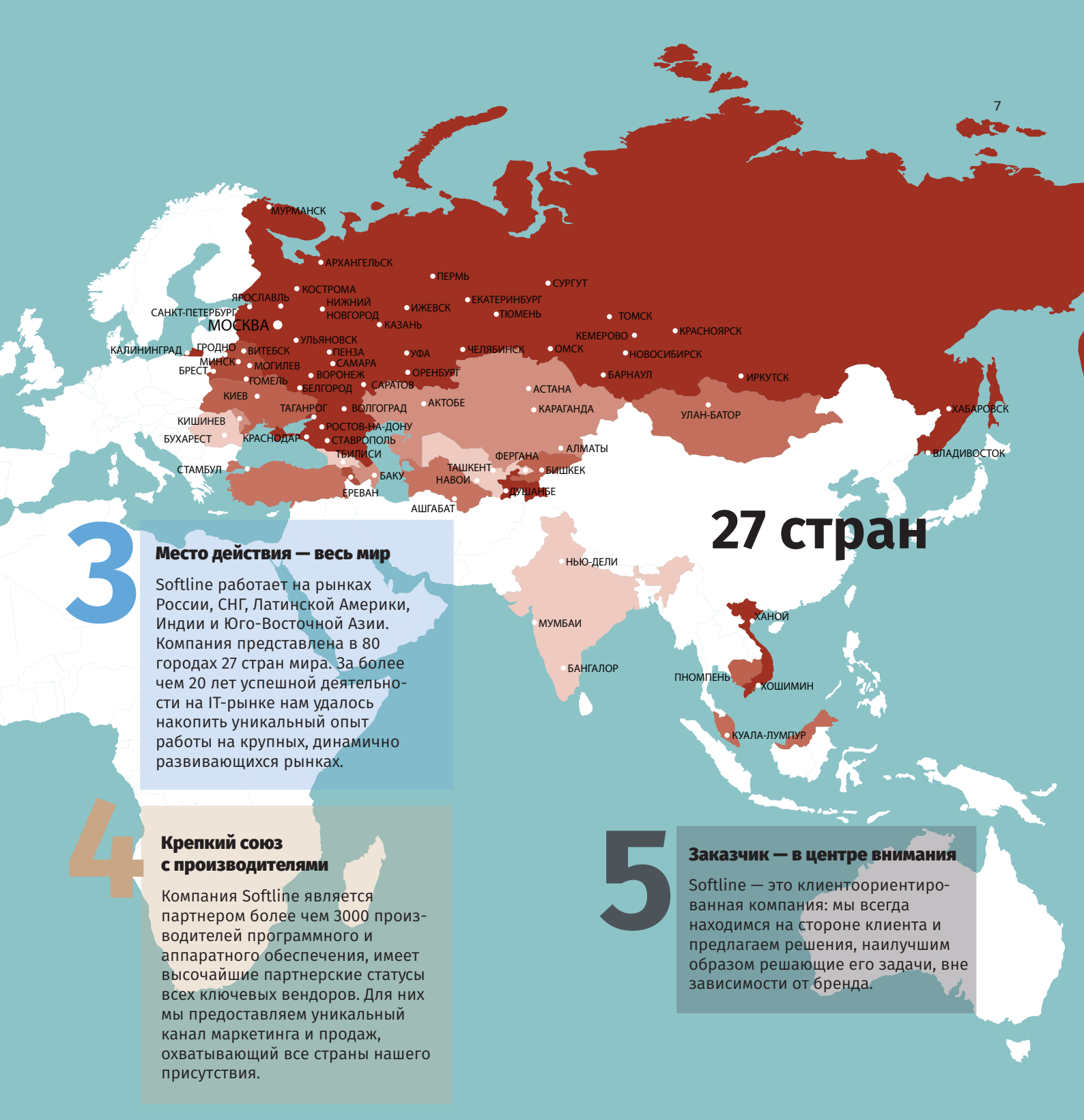
Статусы Softline

80 городов

Microsoft Partner

Gold Messaging
Gold Business Intelligence
Gold Small Business
Gold Collaboration and Content Management and Virtualization
Gold Communications
Gold OEM
Gold Software Asset Management
Gold Volume Licensing
Gold Mobility
Gold Server Platform
Gold Devices and Deployment
Gold Application Integration
Gold Midmarket Solution Provider
Gold Customer Relationship Management
Gold Identity and Access
Silver Application Development
Silver Learning
Silver Hosting
Silver Project and Portfolio Management





3

Место действия — весь мир

Softline работает на рынках России, СНГ, Латинской Америки, Индии и Юго-Восточной Азии. Компания представлена в 80 городах 27 стран мира. За более чем 20 лет успешной деятельности на IT-рынке нам удалось накопить уникальный опыт работы на крупных, динамично развивающихся рынках.

27 стран

4

Крепкий союз с производителями

Компания Softline является партнером более чем 3000 производителей программного и аппаратного обеспечения, имеет высочайшие партнерские статусы всех ключевых вендоров. Для них мы предоставляем уникальный канал маркетинга и продаж, охватывающий все страны нашего присутствия.

5

Заказчик — в центре внимания

Softline — это клиентоориентированная компания: мы всегда находимся на стороне клиента и предлагаем решения, наилучшим образом решающие его задачи, вне зависимости от бренда.



Управление персоналом:

ЗАДАЧИ И РЕШЕНИЯ

Современный подход к управлению человеческим капиталом подразумевает, что HR-департамент компании или организации действует не просто как отдел кадров, но как важная составляющая бизнеса, выполняющая множество задач и подчиненная глобальным целям: увеличить прибыль, предлагать конкурентоспособные товары и услуги, наращивать долю на рынке. Поэтому с точки зрения бизнеса службу HR можно и нужно рассматривать как сервис, решающий определенные бизнес-задачи.

Как любой сервис, служба HR должна работать прозрачно, выполнять регламентированный ряд функций, иметь измеримые показатели работы и, таким образом, быть контролируемой и управляемой.

Именно такую работу HR призваны обеспечить информационные технологии в кадровом деле. Например, запрос на подбор персонала становится входной точкой целого бизнес-процесса. Отслеживать выполнение этого процесса, получать обратную связь, видеть показатели этого процесса (сколько кандидатов рассмотрено, сколько в работе, сколько времени занимает подбор) – все это становится возможным с IT-решениями, применяемым в HR.

По сути, служба HR занимается инвестированием в персонал. Вложения в оплату труда, мотивацию, аттестацию и обучение можно и нужно рассматривать как инвестиции. Также, как и в финансовых инвестициях, мы имеем здесь дело с клубком взаимосвязанных показателей, которые необходимо анализировать. Сколько вам надо вложить в персонал и как это сделать, чтобы вложения принесли максимальную отдачу, – предмет сложного анализа, который под силу современному HR.



Подбор и адаптация персонала



Подбор сотрудников

Чтобы управлять человеческими ресурсами, сначала нужно эти ресурсы найти, то есть нанять персонал. С точки зрения бизнеса в этом и состоит важнейшая задача HR-службы – обеспечить компанию кадровыми ресурсами.

Существуют и специализированные программы, такие как Mirapolis, E-Stuff, для сбора и хранения резюме, собираемых из огромного количества источников. Здесь могут храниться сотни тысяч резюме людей, как работавших в компании, так и тех, чьи резюме решили отложить на будущее, и их история контактов с компанией. Предусмотрен поиск, выборка кандидатов по образованию, возрасту, полу и т.д.

Задачи

Обрабатывать запросы на подбор сотрудников точнее и быстрее.

Работа с различными источниками резюме: поиск и анализ, ведение банка резюме.

Создание кадрового резерва для эффективной ротации специалистов и руководителей.

Решения

За организационные моменты в процессе подбора персонала обычно отвечает корпоративный портал: там создается заявка на подбор человека, оттуда она попадает в HR-отдел, где передается кому-то из HR-менеджеров. В дальнейшем портал позволяет отслеживать обработку заявки (сколько резюме просмотрено, сколько кандидатов проинтервьюировано и т.д.), можно даже измерять KPI сотрудников отдела подбора.



Выход нового сотрудника

Все процедуры, связанные с выходом на работу нового сотрудника, должны быть проведены максимально четко и удобно. Каждый новичок должен почувствовать, что компания рада ему и настроена на взаимовыгодное сотрудничество.

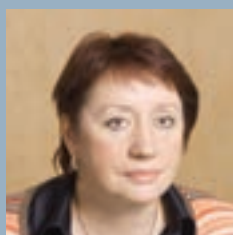
Задачи

Инструктаж «новобранца».

Подготовка приказов в смежные отделы.

Решения

Система документооборота и корпоративный портал позволяют автоматизировать все процедуры, связанные с выходом сотрудника. По заявке о выходе сотрудника, заведенной через форму на портале, отдел кадров производит оформляет необходимые документы и формирует приказ об оборудовании рабочего места в административные и IT-отделы. Сотруднику выдается адаптационный план, инструкции.



Вузы – ценный кадровый ресурс

«Softline имеет партнерские соглашения с рядом ВУЗов (например, МГУ и МГТУ, Энергетический институт, ряд колледжей), и студенты приходят в нашу компанию на стажировку. В некоторые подразделения очень сложно найти новых сотрудников, их просто может не быть на рынке труда. Поэтому иногда это хороший выход – вырастить специалиста из человека с нулевым опытом, но хорошим потенциалом. В Softline сейчас работает 17 таких стажеров».

Наталья Лиходиевская, HR-директор Softline

Кадровый учет и статистика



Базовый кадровый учет

В основе работы с человеческим капиталом лежит кадровый учет. Любая организация должна хранить информацию о своих сотрудниках, своевременно обновлять ее, вести соответствующий документооборот в соответствии с требованиями законодательства.

Задачи

Вести штатное расписание, в котором описана кадровая структура организации, отражены все должности, их иерархия.

Вести личные дела сотрудников со всеми необходимыми данными (личные сведения, трудовая деятельность, воинский учет и т.д.)

Вести кадровые журналы с информацией о приеме и увольнении, кадровых перемещениях.

Обеспечить доступ к информации работникам отдела кадров и сотрудникам с разграничением прав доступа.

Решения

Организации обычно применяют для решения этих задач готовые настраиваемые кадровые решения, например, конфигурации 1С, такие системы, как Парус, SAP, Ахарта, Эльба, собственные разработки. Для работы с информацией в подобных системах часто используют корпоративные порталы. Создание, обновление кадровых записей и обращение к ним происходит через специальные формы (например, за движение персонала внутри компании отвечают заявки на подбор/выход сотрудника, форма о переводе сотрудника и т.д.) Решения Mirapolis также рекомендуются для комплексного решения задач учета.



Учет рабочего времени

Руководству любой организации необходимо знать, насколько сотрудники пунктуальны, во сколько они приходят в офис и когда уходят домой.

Задачи

Автоматически собирать информацию о приходе и уходе сотрудников из офиса.

Интегрировать систему УРВ с остальными кадровыми учетными системами для расчета зарплаты, учета отпусков, больничных, работы вне офиса и т.д.

Решения

Часто системы УРВ предоставляются на рынке с комплекте с аппаратными решениями: терминалами, биометрическими идентификаторами, магнитными картами. Существуют достаточно сложные системы: например, в некоторых компаниях на входе сотрудники отмечают, прикладывая к датчику палец.

Для собственных нужд Softline использует собственное ПО, кастомизированное на базе 1С. Во многих офисах Softline используются магнитные карточки, которые сотрудник прикладывает к датчику на проходной, и таким образом отмечается в УРВ. Также в региональных офисах внедряется система учета рабочего времени с помощью статуса присутствия в Microsoft Lync.



Кадровое дело- производство

Кадровое делопроизводство регулируется множеством законодательных актов. Оформление трудоустройства, перевода, увольнения, отпуска, поощрения или наказания происходит с оформлением строго определенных документов.

Некоторые кадровые документы закон обязывает хранить в течение 75 лет!



Задачи

Оформлять необходимые документы быстро и без ошибок, по возможности через портал самообслуживания.

Быстро находить нужные документы.

Вести архив кадровых документов.

Решения

Системы управления корпоративной информацией и документооборота могут использоваться для решения любых задач, связанных с управлением бизнес-процессами, в том числе кадровыми - от согласования договоров до ведения архивов. Компания Softline занимается разработкой и внедрением таких систем. Мы можем реализовать все функциональные возможности – автоматизацию обработки документов, сопровождение документа на всем жизненном цикле, контроль исполнения, отчетность. ЭЦП, если она есть у каждого сотрудника, позволяет сделать электронный документооборот юридически значимым.



Аналитика кадрового состава

Анализ кадровых данных нужен для принятия бизнес-решений и оценки влияния человеческого капитала на бизнес компании.

Задачи

Точно знать, сколько денег зарабатывает компания и силами каких подразделений.

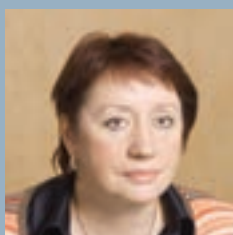
Понимать, какой департамент успешнее прочих.

Прогнозировать кадровые потребности компании.

Решения

Подобные аналитические процессы стали возможны благодаря достижениям бизнес-аналитики. Системы BI помогают извлекать из большого объема данных знания, позволяющие принимать управленческие решения, основанные не только на интуиции, но и на фактах.

Компании Softline хорошо знакомы решения BI, объединяющие в аналитическую систему комплекс инструментов, методов обработки данных, знаний о предметной области – продукты Microsoft, Oracle, Prognos, SAP.



Кодекс мы чтим. Трудовой кодекс РФ!

«Трудовой кодекс РФ регламентирует все действия, связанные с работой – от трудоустройства до увольнения. Любая деятельность человека в организации, любые кадровые операции должны соответствовать нормам кодекса. Кодекс постоянно меняется, это нужно постоянно отслеживать. Помимо изучения специальных рассылок и отраслевых журналов, мы отправляем раз в 2-3 месяца сотрудников на семинары по трудовому законодательству, после чего они организуют вебинары для коллег, чтобы все были в курсе изменений.

Отдельная большая тема в сфере соответствия законам – защита труда и безопасность. В последнее время это обсуждаемая тема — организациям необходимо следить за тем, чтобы рабочие места сотрудников (у нас их около 2800) соответствовали определенным нормам уровня шума, вибрации и т.д.»

Наталья Лиходиевская, HR-директор Softline

Обучение и развитие



Оценка и аттестация персонала

Оценка персонала позволяет определить соответствие работников предъявляемым требованиям. Показатели оценки можно условно разделить на три группы: результативность труда, профессиональное поведение, личностные качества.

В компании Softline через месяц после начала испытательного срока сотрудник заполняет анкету, через два месяца работы проводится повторное интервью, а после прохождения испытательного срока — финальное анкетирование с отзывом от руководителя. Также ставится план по обучению.

Задачи

Определение личного потенциала каждого сотрудника.

Отслеживание процесса развития каждого сотрудника.

Решения

Решения Mirapolis позволяют следить за компетенциями сотрудника в компании от момента получения резюме. Кроме того, в Mirapolis удобно решать задачи, связанные с KPI, выполнением различных показателей, обучением, оценкой. Также в Mirapolis удобно решать задачи, связанные с KPI, выполнением различных показателей, обучением, оценкой.



Обучение и развитие сотрудников

Обучение и развитие персонала — это выгодные инвестиции. Обучение позволяет решить такие задачи, как повышение эффективности работы сотрудников, внедрение новых технологий, стандартов, рост уровня компетенций сотрудников.

Задачи

Построение корпоративной образовательной среды.

Управление компетенциями.

Автоматизированный процесс **выявления потребности в обучении.**

Внутренняя сертификация сотрудников.

Решения

Деятельность и способности каждого сотрудника — большая ценность. Для компании важно отслеживать деятельность человека внутри организации с первого дня работы. Mirapolis Human Capital Management (Mirapolis HCM) — это всеобъемлющее управление обучением. Система позволяет комплексно автоматизировать HR-процессы управления, развития, обучения и оценки персонала, вести планы и бюджеты обучения, и в итоге построить комплексную систему управления талантами в компании.



Мы доверяем нашим сотрудникам

«Softline придерживается демократичного стиля управления, сотрудникам компания глубоко доверяет, потому что команда подобрана «под себя». Мы делаем все возможное для того, чтобы присутствие коллег на рабочих местах было максимально удобным — ведь мы проводим на работе много времени. Решения Mirapolis помогают сократить временные затраты HR-сотрудников и при этом максимизируют их взаимосвязь с представителями других департаментов».

Надежда Городила, руководитель отдела кадровой аналитики и отчетности

Event-менеджмент: внутрикорпоративный PR

Это часть политики управления персоналом, призванная повышать уровень лояльности и мотивированности сотрудников компании. Классические проявления внутренних связей с общественностью – общие собрания и собрания по группам, семинары, производственная пресса, праздники, всевозможный тимбилдинг. Успешность деятельности современной компании во многом зависит от сплоченности персонала, доверительных, заинтересованных отношений между руководством и сотрудниками, от надежности вертикальных и горизонтальных связей.

Классические инструменты «внутреннего event-а»

Внутренние СМИ (корпоративная газета)

Обычно корпоративную газету определяют как некоммерческое издание, выпускаемое организацией для поддержания контакта с сотрудниками. Главными задачами такого издания являются создание в коллективе чувства сплоченности, укрепление доверия к руководству, разъяснение политики организации, привлечение работников к сотрудничеству с администрацией, пробуждение у них интереса к делам фирмы и т.д. Но, помимо этого, газета должна содержать в себе статьи на наиболее общие темы: следует более полно освещать жизнь сотрудников за пределами организации, их достижения в спорте, хобби. Корпоративные телевидение и радионесут в себе те же цели и задачи, что и корпоративная газета.

Корпоративный портал/сайт

Полезны электронная доска объявлений и постоянно действующий форум. Эксперты считают, что доска объявлений точно моделирует специфику корпоративного общения данного коллектива: сам набор объявлений, их тематика, периодичность, дизайн четко определяют круг вопросов, выносимых руководством для информирования.

Достоинство доски объявлений – оперативность воздействия на мнение и поведение малых групп, высокая степень персонализации обращения. Возможно наличие электронной доски объявлений.

Мероприятия для сотрудников

Различают несколько форм официального внутрифирменного общения: торжественное подведение итогов года в форме заседаний, обращение руководства к подчиненным с разъяснением текущей ситуации, собрания топ-менеджеров. Важно и неофициальное общение: корпоративные праздники, тренинги, спортивные мероприятия, конференции.

Доска почета, письма и поздравления

Они призваны имитировать прямое, личностное обращение руководства к персоналу.

Корпоративный кодекс

Корпоративный кодекс каждой организации уникален. Он задает ценности и образцы поведения, которым должны следовать все работники, включая руководство. Кодекс также содержит основные запреты, указания на неприемлемый образ поведения, административные меры воздействия и пр.



Прозрачные и наглядные HR-сервисы

«Информационные технологии позволяют построить прозрачные и наглядные HR-сервисы. Наши информационные системы предоставляют аналитику по обработке HR-заявок, показатели эффективности исполнителей, помогают обосновать бюджет, прием и увольнение работников. Всё это важные для бизнеса задачи, решив которые, можно значительно повысить производительность труда».

Владислав Котусов, директор по развитию бизнеса Softline



БИЗНЕС-ТРЕНИНГИ

В УЧЕБНОМ ЦЕНТРЕ SOFTLINE



Бизнес-тренинги – это форма обучения, к которой обращаются компании, которым нужно быстро обучить много сотрудников с минимальным отрывом от производства. В отличие от привычных лекций, где участникам передаются теоретические знания, тренинг предполагает приобретение практического опыта. О направлении бизнес-тренингов в Учебном центре Softline рассказывает руководитель направления, Елена Боровская.



Елена, расскажите, какие предметные области обычно изучают участники бизнес-тренингов.

Бизнес-тренинги направлены на развитие навыков сотрудников с целью успешного выполнения бизнес-задач, при этом повышается эффективность производственного процесса и управленческое взаимодействие. Бизнес-тренинг является емким и сложным процессом, который затрагивает каждый аспект деятельности организации, нуждающийся в системном подходе. К таким тренингам относятся, например, тренинги по продажам, тренинги по менеджменту, ориентированные на развитие управленческих навыков, коучинг. Учебный центр также предлагает обучение по прикладным направлениям: управление проектами, финансовый менеджмент, маркетинг, логистика, HR, управление качеством.

Распространены тренинги по личной эффективности, развивающие навыки лидерства, ораторское искусство, умение успешно преподнести себя и свою компанию. Среди них особенно выделяются тренинги для топ-руководителей, это индивидуальный, не массовый продукт.

Эти учебные программы всегда создаются под конкретного заказчика?

У нас есть авторские программы, которые дают общее представление, чему и как мы можем обучать. В реальных проектах на основе авторской программы мы создаем для заказчика оригинальный образовательный продукт. Хотя в ряде случаев мы можем предложить уже готовую, отработанную программу. Четкая постановка целей и исчерпывающая детализация задачи является залогом разработки хорошей программы и успешного проведения обучения. Начиная работу с заказчиком, мы уточняем, какие навыки необходимо развивать и какого результата после обучения ожидает заказчик. Кроме того, мы можем провести оценку компетенций сотрудников, например, с помощью интервью или анкетирования, и, исходя из существующих знаний и навыков, разрабатывать программу. Так можно более точно оценить потребности в обучении, учесть не только мнение руководства, но и реальные потребности сотрудников.

А примеры проектов массового обучения какой-нибудь организации вы могли бы привести?

С удовольствием. На данный момент таких проектов два.

Первый – обучение сотрудников компании Мосэнерго, это обучение по менеджменту организации, участники развивают свои управленческие навыки. Индивидуально разработанная программа включает три больших модуля: управленческие навыки руководителя, навыки эффективной коммуникации, навыки решения проблем.

Каждый модуль представляет собой тематический тренинг, направленный на развитие одной или нескольких компетенций.

Другой проект проходит в Сбербанке, здесь обучаются, в частности, специалисты по продажам. Сотрудники банка изучают специфику продаж, учатся выявлять потребности клиентов, находить возможности кросс-продаж, отработывают командное взаимодействие в процессе продаж. Этот масштабный проект, который был выигран в аукционе, обучение пройдут около 1120 человек.

Вообще, на бизнес-тренингах можно развивать самые разные навыки. Интересный проект, который сейчас завершен – обучение по документообороту, деловому этикету и переписке (Москва). В Тюмени мы проводили обучение по правилам телефонного общения, по секретам общения со сложными клиентами, управлению конфликтами, преодолению эмоционального выгорания. Одним из первых среди Учебных центров Softline бизнес-тренингов начал проводить Самарский центр.

На сегодня примеров, где проводим тренинги под запросы, клиентов у нас уже немало, но хочется только расширять наши возможности, новые направления в бизнес-тренингах.

Расскажите о тренерах, которые проводят курсы. Это ведь не штатные тренеры Softline?

Наверное, никому не под силу держать полный штат тренеров для множества разнообразных проектов. У нас налажены хорошие отношения с профессиональными тренерами в Москве, Петербурге, Екатеринбурге, Новосибирске и других городах, где есть представительства УЦ. И мы можем привлекать для каждого проекта необходимых преподавателей самого высокого уровня.

Тренеры, с которыми мы работаем – сертифицированные специалисты, владеющие не только предметными областями, но и методиками преподавания, психологическими навыками, прошедшие сами длительное обучение, получившие практический опыт как в России, так и за рубежом. Многие из них – достаточно известные люди с репутацией на рынке.

А каков обычный формат обучения?

Чаще всего это очные тренинги, которые организуем в наших классах УЦ или, по

желанию клиента, на его территории. Обучение проводится не только в виде тренингов, семинаров, например, по управлению проектами мы провели в этом году интересное обучение в формате бизнес-игры.

Какими качествами с точки зрения заказчика должен обладать партнер по обучению?

Прежде всего, оценивается опыт. Заказчику важно убедиться, что мы действительно можем провести необходимое обучение. Это можно продемонстрировать на примере предыдущих проектов, рассказать о них, показать отзывы. Также большую роль играет наличие лицензии на образовательную деятельность. Учебный центр Softline обновил в этом году свою лицензию и имеет право проводить полноценное бизнес-обучение с курсами продолжительностью от 16 до 500 часов.

В чем вы видите основную ценность бизнес-обучения с точки зрения заказчика?

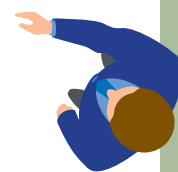
Очевидно, что навыки сотрудников необходимо развивать, это понимают все более-менее крупные компании, у которых рост производительности легко отбивает затраты на обучение. В принципе, обучать и своими силами, многие предприятия имеют тренеров в штате, внутренние программы обучения. И для многих сценариев обучения этого вполне достаточно.

Но обучение силами внешних партнеров – это возможность дать сотрудникам более широкий взгляд на то, чем они занимаются на работе, передать знания и навыки, которые пока недоступны в самой компании. И, конечно, это возможность обучаться у действительно сильных тренеров, которых нанять в штат непозволительно дорого. Я думаю, наши заказчики разделяют мое мнение.

Когда заказчик говорит – тренинг был позитивный, тренер профессионально подходит к изложению материала, как теории, так и практики, на тренинге даются инструменты, которое можно использовать в работе, все узнали много нового и неожиданного, у сотрудников загорелись глаза и проснулся интерес к работе – это самое приятное в моей работе, это очень вдохновляет!



Новая лицензия на образовательную деятельность дает Учебному центру Softline полную официальную гибкость в создании тайминга обучения с длительностью программ от 16 до 500 часов. Также мы можем проводить переподготовку – обучение на базе дополнительного профессионального образования, которое длится 500 часов.



УЗНАТЬ ВСЁ О БИЗНЕС-ТРЕНИНГАХ МОЖНО

**В УЧЕБНОМ ЦЕНТРЕ
SOFTLINE**



На сайте
edu.softline.ru



По телефону
+7 (495) 228-4707,
+7 (812) 777-44-46



По электронной почте
edusales@softline.ru

Коллегиальный апгрейд

Новые знания для проверенных людей

Сотрудники HR-службы — немного волшебники. Что ни день, их просят сделать практически невозможное. Например, присмотреть для компании редкого узкопрофильного специалиста, которого на рынке труда днем с огнем не сыщешь. Или придумать, как всем сотрудникам компании одновременно и быстро освоить новую IT-технологю. Понимая потребности HR-департаментов, обусловленные конкретными бизнес-задачами, Учебный центр Softline готов предложить свою помощь! Знания сотрудников — это то, во что несомненно стоит инвестировать сегодня, чтобы значительно выиграть завтра.



Не ищите новых – учите старых!

Предположим, перед вами стоит задача найти в штат компании 5 сертифицированных Citrix-инженеров, но ввиду постоянного дефицита высококлассных экспертов такого уровня, вы понимаете – придется искать крайне долго, исследуя горы малоподходящих резюме.

Почему бы не выбрать иной путь и предложить уже работающим в организации коллегам пройти обучение и получить новые ценные знания? Тем самым компания сэкономит время и деньги и приобретет новые возможности, а сотрудники повысят свой профессиональный уровень. Это престижно и выгодно обеим сторонам – бизнесу и работникам. Можно «убить двух зайцев сразу»: получить в штате высококвалифицированного сотрудника и не тратить время на его адаптацию и введение в должность в рамках компании. Он уже знает «слабые» места, которые нужно исправить, получив новые знания, он понимает, как это можно сделать.

Пройдя обучение на любом из авторизованных курсов нашего Учебного центра, слушатель получает два сертификата – от Softline и от компании-разработчика курса. Оба документа высоко ценятся на российском IT-рынке.

HR-задача №1: найти все и сразу

УЦ Softline имеет настолько широкий «ассортимент» курсов, что в одиночку способен заменить 5 других учебных центров. Обратитесь к нам и найдите для своих сотрудников любые курсы – от единого поставщика. Мы проводим более 1000 курсов по самым разнообразным направлениям.

А также, конечно, мы предлагаем нашим клиентам скидки в зависимости от объема заказа. Обратите внимание на спецпредложения, которые можно найти на сайте edu.softline.ru.

HR-задача №2: найти даже то, чего нет!

Если компания просит вас найти определенный курс для сотрудников, но среди предложений на рынке ничего подобного нет – значит, вы имеете дело с нестандартным запросом. Но нестандартный не значит невозможный. Мы часто получаем подобные задачи и адаптируем курсы под заказчика. Например, из нескольких курсов различных производителей можно сделать одну сборную программу, позволяющую решить определенную важную для заказчика задачу.

Существует практика разработки и запуска учебных курсов совместно с производителями программного обеспечения «с нуля».

HR-задача №3: нужны эксперты международного класса!

Если сотрудникам вашей компании нужно дополнительно подтвердить свою квалификацию, предложите им сдать экзамены в Центрах тестирования Softline и получить международный сертификат IT-специалиста. Так вы сможете получить в штат эксперта, который значительно повысит статус организации и тем самым расширит ее бизнес-горизонты.

HR-задача №4: обучение без отрыва от производства – как?

Чтобы обучить сотрудника, вовсе не обязательно отправлять его в длительную командировку или ждать, пока в этом регионе соберется группа на очный курс. Можно обучиться здесь и сейчас, и недорого!

Актуальность дистанционного обучения растет с каждым годом: людям нужно получать новые знания, успевая вместе с тем выполнять свои ежедневные обязанности, а компании – экономя средства. Дистанционное обучение получило активное развитие в период начала экономического кризиса 2008 г., когда бизнесу пришлось делать все возможное для того, чтобы действительно беречь деньги и избегать убытков – при этом не сбавляя темп деловой гонки. Экономить начали в том числе на командировках сотрудников: возможность отправить их на обучение есть далеко не всегда. Таким образом, организация дистанционных курсов для коллег – лучший выход из положения.

Учебный центр Softline уже много лет практикует дистанционный, а также смешанный форматы обучения: в классе читается очный курс, к которому слушатели могут подключиться онлайн. Фактически это то же самое, что и личное присутствие в аудитории: человек видит и слышит тренера, как будто он рядом. Разница только в том, что слушатель может находиться там, где ему удобно – скажем, у себя дома в Екатеринбурге, а преподаватель и группа – в аудитории Учебного центра в Москве.

Тысячи обученных уже подтвердили тот факт, что качество курса в таком формате не ниже привычного, предполагающего личное присутствие. Доступ к виртуальному классу осуществляется при помощи специальной платформы. С помощью веб-камеры преподаватель транслирует презентацию курса всем слушателям – и тем, которые находятся в аудитории, и тем, кто подключается удаленно.

Учебный центр Softline — №1 на корпоративном рынке образовательных услуг, повышения квалификации и сертификации IT-специалистов.

В планах УЦ Softline — вывод на рынок интерактивных видеoverсий курсов. Оплатив подписку, клиенты будут получать доступ в видеобиблиотеку. Видеoverсии предполагаются практически ко всем курсам, которые читают тренеры УЦ.

HR-задача №5: убедиться, что курс дает практические знания, точно применимые для бизнеса.

Программа обучения подробно расписана по модулям и утверждается с заказчиком в момент подбора курса и, конечно, содержит целый ряд практикумов.

Часто в качестве преподавателей курсов привлекаются практикующие технические специалисты группы компаний Softline, которые могут поделиться со своими слушателями реальным опытом, полученным в ходе выполнения проектов.

Доступ к лабораторному стенду для выполнения практических заданий организуется по-разному, но неважно, присутствует ли слушатель в классе лично или подключается удаленно. В последнем случае ему будет предоставлен доступ к лабораторной, настроенной на ресурсах и с помощью сотрудников технической поддержки Учебного центра. Ему достаточно иметь рабочую станцию и выход в Интернет.

Мы также предоставляем эксклюзивную услугу по корпоративному обучению: возможность включить в обучение практикум, основанный на решении реальной задачи компании-клиента. В этом случае с преподавателем заранее согласовывается информация по конкретно-

му бизнес-кейсу, который и будет рассмотрен и включен в программу курса.

HR-задача №6: проверить квалификацию и результаты.

Входное и выходное тестирование слушателей — это источник ценнейших фактов для HR и руководителей. Проверив знания и навыки слушателей перед началом и по окончании занятий, мы можем предоставить результаты в HR-службу компании-заказчика и представителям высшего управленческого звена. Вы будете ясно представлять уровень, с которым слушатели пришли в УЦ, и видеть прогресс. Тесты дают подробный отчет о знаниях слушателей для вашего дальнейшего анализа.

HR-задача №7: принять решение без промедлений!

HR-департаменты привыкли работать быстро, потому что бизнес не может долго ждать. Мы максимально быстро отвечаем на все запросы клиентов и готовы выслать ответы на любые вопросы, касающиеся стоимости курсов, их тематики, продолжительности и экзаменов. Вы сможете в кратчайшие сроки предоставить все нужные данные руководителям и сотрудникам, чтобы принять решение об обучении.

Почему обращаются к нам?

Учебный центр Softline дает заказчикам ряд гарантий, поэтому неудивительно, что 82% клиентов обращаются к нам повторно.

Лицензии

Лицензия на образовательную деятельность подтверждает высокий уровень образования в Учебном центре Softline, а также соответствие программ обучения требованиям государственных образовательных стандартов.

Авторизации

Softline имеет максимальное количество авторизаций среди всех остальных учебных центров, представленных на рынке. Это означает, что качество наших курсов подтверждено вендорами. По окончании обучения мы выдаем два сертификата — от Softline и от вендора. Мы используем вендорские учебные материалы, что гарантирует получение информации «из первых рук», т.е. от самого производителя.

Опыт

Уже более 60 000 IT-специалистов в России и СНГ прошли обучение у нас. Мы готовы предоставить целый набор отличных отзывов от наших клиентов.

Широкий территориальный охват

Где расположен офис вашей компании? Где бы вы ни находились, УЦ Softline — рядом! Softline — компания с развитой разветвленной сетью филиалов по всей России — от Владивостока до Санкт-Петербурга. Приезжайте в наши классы, вызывайте тренера к себе или присоединяйтесь к курсам с помощью удаленного подключения.

Мы гарантируем качество очного и дистанционного обучения.

Учебный центр Softline



edu.softline.ru



+7 (495) 228-4707,
+7 (812) 777-44-46



edusales@softline.ru

«ДЕКАТЛОН»: КАДРОВАЯ СИСТЕМА В ОБЛАКЕ SOFTLINE

О ПРОЕКТЕ



Заказчик:

российское представительство компании «Декатлон»

Отрасль:

разработка, производство и продажа спортивных товаров

Количество магазинов:

617 магазинов в 17 странах; более 50 тыс. сотрудников

Ситуация:

оптимизация затрат и усовершенствование системы управления

Решение:

облачные технологии

Результаты:

построена отказоустойчивая IT-инфраструктура в облаке с возможностью гибкого масштабирования и расширения арендуемых вычислительных мощностей

СИТУАЦИЯ

Для перевода части IT-инфраструктуры «Декатлон» в облако к корпоративной компьютерной сети был добавлен облачный сегмент. Физически он находится в компании Softline, но при этом полностью интегрирован в системы мониторинга и управления IT-инфраструктурой «Декатлон». IT-специалисты заказчика могут самостоятельно менять конфигурации вычислительных машин, добавлять или уменьшать вычислительные мощности в своём облачном сегменте, переводить в облако те или иные IT-системы точно так же, как они это делают в собственной физической сети.

РЕЗУЛЬТАТЫ

Было налажено трехстороннее взаимодействие между IT-службами «Декатлон», Softline и «БОСС-Кадровик». Разграничив зону ответственности, Softline взяла на себя поддержку всей системы, став для заказчика единой точкой входа, работающей в режиме 24/7. «Декатлон» полностью снял с себя вопросы, связанные с аппаратным обеспечением и поддержанием работы на уровне виртуализации.



«Мы перевели в облачный сегмент кадровую систему «Босс-Кадровик», что позволило оптимизировать ресурсы за счет динамического изменения потребляемых в облаке мощностей, в связи с требованиями по информационной безопасности мы не имеем права допускать посторонних людей к нашим серверам. Необходимо было дистанционное обслуживание системы, обеспечивающее ее гарантированную безопасность и работоспособность. Нашим сервис-провайдером стала компания Softline, обладающая многолетним опытом реализации облачных решений и собственной IaaS-платформой».

Екатерина Алексева,
руководитель юридического
отдела трудового и
миграционного права компании
«Декатлон»

«Облачные технологии позволяют значительно удешевить и упростить управление IT-инфраструктурой. Это особенно востребовано компаниями розничной торговли, которые существуют в условиях высококонкурентного рынка и для которых оптимизация расходов является залогом успеха. При использовании централизованной IT-инфраструктуры на базе терминальных серверов Softline смогла предоставить «Декатлону» гарантированную сохранность информации, а также обеспечить удобный доступ к приложениям и данным с любых устройств, в том числе и мобильных».

Леонид Аникин,
руководитель направления
облачной инфраструктуры компании Softline

Персона...и ее данные

Вопросы безопасности

Вопрос обеспечения безопасности персональных данных (ПДн) можно назвать одним из наиболее актуальных в области информационной безопасности – в том числе и для HR-специалистов. Для всех юридических лиц страны существуют обязательные требования по соблюдению конфиденциальности обрабатываемых ими ПДн и обеспечению надлежащего порядка их обработки. Эти требования обязательно учитываются отделом кадров, осуществляющим огромное количество операций, связанных с персональными данными сотрудников.

Автор: Сергей Карпунин, менеджер по продажам услуг направления аудита и консалтинга, Департамент информационной безопасности Softline

Закон распространяется на всех

Объектом дискуссий долгое время оставалась трактовка самого термина «персональные данные». Причиной тому было нежелание многих компаний признавать факт обработки ими персональных данных и, как следствие, обязанностей по защите ПДн. Нежелание тратить усилия и материальные ресурсы на построение адекватной системы защиты вполне объяснимо. Достаточно широкое распространение получила ошибочная точка зрения, что персональными данными являются лишь сведения, позволяющие однозначно идентифицировать субъекта. Однако поправка к закону (Федеральный закон от

05.07.2011 № 261-ФЗ «О внесении изменений в Федеральный закон «О персональных данных») расставила все по своим местам, закрепив на законодательном уровне тот факт, что персональными данными является «любая информация, прямо или косвенно относящаяся к определенному или определяемому лицу». Таким образом, стало ясно, что каждая организация, согласно законодательству о ПДн, является оператором и должна соблюдать ряд правил, касающихся обработки и защиты персональных данных.

Какова позиция операторов в отношении безопасности ПДн?

Она до сих пор остается неоднозначной: многие так и не пришли к

ясному пониманию того, что закон распространяется на всех. Закон есть закон, и его следует соблюдать. Следовательно, если ведется обработка персональных данных, то необходимо обеспечить и их защиту.

Значительное число компаний выделили защиту ПДн в качестве приоритетного направления ИБ и выразили готовность приводить свои системы в соответствие требованиям законодательства. В основном речь идет о предприятиях, работающих в тех сегментах рынка, для которых необходимость проведения мер, касающихся ИБ, следует из понимания рисков, сопряженных с возможными утечками ПДн. Для таких операторов риски выражаются не только в де-



Делать самим или привлекать интегратора?

Наверное, этот вопрос звучит так же часто, как часто возникает необходимость внедрения какого-либо проекта в области ИБ. Есть две точки зрения, каждая из которых в равной мере имеет право на существование. Одна из них заключается в том, что если в штате организации есть квалифицированные специалисты по информационной безопасности, то им под силу самостоятельно привести в свои ИСПДн в соответствие с требованиями регуляторов. Законодательно такие работы проводить не запрещено. К слову, всем известно, что долгое время вопрос о необходимости получения лицензии на деятельность по технической защите конфиденциальной информации оставался открытым, велись оживленные дискуссии на данную тему. Не так давно ФСТЭК России все же дал свои разъяснения, согласно которым получать лицензии нет нужды, если оператор не планирует извлекать прибыль из деятельности по защите информации и если защита информации не указана в качестве основного вида деятельности в учредительных документах юридического лица.

нежном эквиваленте, но и в потере деловой репутации, снижении доверия со стороны клиентов и контрагентов, повышении уязвимости перед конкурентами.

Вышесказанное резюмируют следующие тезисы:

1. *Персональные данные в том или ином виде обрабатывают почти все организации, и они должны предпринимать меры по обеспечению безопасности ПДн.*
2. *Необходимость соблюдения требований по обеспечению безопасности ПДн прописана в законе и является очевидной.*
3. *К защите ПДн лучше подходить ответственно, чтобы минимизировать риски, связанные с невыполнением требований законодательства.*

Ключевые изменения в законодательстве

С появлением в 2006 г. Закона о ПДн и последующим выходом подзаконных актов и руководящих документов обеспечение безопасности ПДн выделилось как отдельное направление.

Одним из последних на сегодняшний день документов стал приказ ФСТЭК России от 18.02.2013 № 21 «Об утверждении состава и содержания организационных и технических мер по обеспечению безопасности персональных данных при их обработке в информационных системах персональных данных», вышедший в феврале текущего года. Наконец появилось руководство к действию, снявшее целый ряд вопросов относительно того, какие меры по защите ПДн должны быть реализованы. Новый документ внес существенные изменения как в методологию выбора и порядок реализации защитных мер, так и в сам состав этих мер. Были добавлены новые подсистемы защиты ПДн, соответствующие современным тенденциям в области развития IT (например, необходимость защиты виртуальной инфраструктуры). Выбор и

реализация мер по защите ПДн, согласно новому приказу, должны осуществляться с учетом их экономической целесообразности, что соответствует лучшим мировым практикам в области ИБ. То, что разработка приказа велась при участии экспертного сообщества, благоприятно отразилось на качестве этого документа.

Модернизация

Под действие приказа ФСТЭК России от 18.02.2013 № 21 попадают как создаваемые, так и уже созданные ИСПДн и СЗПДн. Отметим, что новые требования не предполагают кардинально иного подхода к защите ПДн, базовые принципы остались теми же. Изменения коснулись лишь некоторых, хоть и немаловажных, деталей.

Кроме того, существующие сертифицированные средства защиты также остаются актуальными для использования. Необходимости в существенной переработке технической составляющей СЗПДн нет. Имея уже реализованную и функционирующую систему, адаптировать ее под новые требования гораздо проще и дешевле, чем создавать заново. Поэтому можно утверждать, что тот, кто раньше уже что-то сделал для защиты ПДн, в любом случае оказывается в выигрышной позиции по сравнению с теми, кому только предстоит провести полный комплекс работ.

Что необходимо переделать? Скорее всего, придется пересмотреть разработанные модели угроз, связанных с НДВ в операционных системах и прикладном программном обеспечении. Далее потребуются определить необходимый уровень защищенности ПДн (вместо класса защищенности по старым требованиям), в соответствии с которым будет осуществляться выбор и реализация мер по защите ПДн. И финальным этапом модернизации системы защиты станет адаптация существующей системы в привязке к установленному уровню защищенности и актуальным угрозам безопасности ПДн.



Почему Softline?

Особенностью подхода компании Softline является клиентоориентированность. Мы знаем, что каждый клиент уникален и у каждого свои потребности. Одним из наших ключевых стремлений является отказ от шаблонного подхода, практикуемого многими интеграторами сегодня. Наши специалисты помогут вам провести необходимые работы в области ИБ (и в области защиты персональных данных в том числе). Если заказчику важно обеспечить реальную защиту сведений от утечек или утраты, наши специалисты имеют богатый опыт применения эффективных решений по обеспечению безопасности информации и готовы предложить на выбор несколько вариантов решения проблемы с детальным обоснованием преимуществ и недостатков каждого из них. Клиенту остается лишь правильно сформулировать цели и задачи и сделать свой выбор.

ДЕПАРТАМЕНТ ИНФОРМАЦИОННОЙ БЕЗОПАСНОСТИ SOFTLINE

@ security@softline.ru

+7 (495) 232-00-23;
+7-800-232-00-23

security.softline.ru

Кадры решают все

Генералы кадровой политики

От того, как выстроено управление персоналом, во многом зависит эффективность работы предприятия в целом. Квалифицированные, инициативные и лояльные сотрудники способны существенно повысить качество работы и конкурентоспособность любой компании.

Управление данными о сотнях и тысячах работников, проведение мероприятий по подбору и обучению персонала, оценка квалификации производственного и управленческого состава являются трудоемкими процессами. Использование специализированных программных продуктов дает компании возможность сократить временные затраты на обработку большого количества информации и анализ данных, позволяет руководству эффективно планировать и осуществлять кадровую политику.

Учет и управление в 1С

Программные решения на платформе 1С предназначены для автоматизации широкого спектра бизнес-процессов. Технологическая платформа (ядро) 1С позволяет разрабатывать на ее основе разнообразные отраслевые и специализированные решения (конфигурации) для самых разных задач, применимые на предприятиях и в организациях различных видов деятельности и типов финансирования и различных масштабов — от малого бизнеса до крупных и распределенных организаций и бизнес-структур.

Важное преимущество

Речь идет о модульности и способности к интеграции. Нередко внедрение начинается с решения отдельной задачи, потом решаются другие задачи, а затем разрозненные решения интегрируются в единую информационную систему. Такое поэтапное включение в эксплуатацию открывает рентабельный и постепенный путь к комплексной автоматизации. В то же время остается возможность решать только маленькие локальные задачи.

Продукты O.K.SOFT

Новаком не только поставляет и внедряет решения 1С, но и предлагает собственную линейку отраслевых и специализированных решений O.K.SOFT, разработанных на платформе 1С и предназначенных для автоматизации важнейших бизнес-процессов предприятий и организаций различных сфер и

ОТРАСЛИ ВНЕДРЕННЫХ ПРОЕКТОВ

- Сельское хозяйство
- Машиностроение
- Услуги связи
- Нефтепереработка
- Услуги
- Топливо-энергетический комплекс
- Химическая промышленность
- Строительство
- Торговля
- Пищевая промышленность



Компания Новаком является зарегистрированным партнером 1С и обладает большим опытом автоматизации предприятий. Сотрудники Новакома прошли авторизованное обучение и имеют сертификаты по технологиям внедрения и разработки программных продуктов с использованием средств разработки 1С.

масштабов деятельности. Решения O.K.SOFT аккумулируют обширный опыт компании Новаком, они опробованы на уже состоявшихся внедрениях и хорошо адаптированы к отечественным реалиям. Пользователями решений O.K.SOFT являются более 150 предприятий.

Продукты O.K.SOFT можно внедрять как в качестве готовых, «коробочных» решений, так и в рамках сложных проектов.

Компания Новаком обеспечивает обучение персонала, техническую поддержку и сопровождение.

НОВАКОМ СЕГОДНЯ

8+

лет практики и лидирующие позиции в сегменте построения информационных систем

70+

аналитиков и разработчиков с подтвержденной экспертизой Oracle, SAP, 1С, DIRECTUM, Wonderware

150+

специалистов в России и Белоруссии

200+

проектов по разработке и внедрению высокотехнологичных информационных систем

АВТОМАТИЗИРОВАННАЯ СИСТЕМА КАДРОВОГО УЧЕТА ОТЕЛЯ

О ПРОЕКТЕ

Отрасль:

гостиничный бизнес

Заказчик:

РУП «Отель Минск»

Количество рабочих

мест:

7

Задача:

Автоматизировать управление персоналом

Решение:

О.К. SOFT.by на СУБД SQL,
в 2011 заменена
на О.К.SOFT.by
на 1С: Предприятие 8.



РЕШЕНИЕ

Были рассмотрены различные предложения и выбрана версия АСУП О.К.SOFT.by на СУБД SQL. Внедрение данной версии производилось заказчиком самостоятельно. Однако возникшие при внедрении сложности привели к созданию базы данных сотрудников, которой тем не менее практически не пользовались. В 2011 году было принято решение коренным образом изменить сложившуюся ситуацию. Специалисты отеля обратились к компании Новаком за помощью в решении накопившихся задач. В рамках проведенной встречи был предложен следующий комплекс работ:

- установка новой версии;
- перенос информации по сотрудникам из предыдущей версии в новую;
- проведение обучения всех сотрудников, планировавших работу с О.К.SOFT.by;
- редактирование шаблонов кадровых приказов (о приеме, пе-

реводе, перемещении, увольнении) под требования заказчика;

- гарантийное обслуживание в течение 6 месяцев.

Таким образом, внедрение новой версии проводилось в тесном сотрудничестве заказчика с разработчиком, что позволило осуществить внедрение в запланированные сроки и с максимальным эффектом.

После окончания гарантийного обслуживания было решено продолжить совместную работу в рамках договоров технического сопровождения, которое позволяет специалистам отдела кадров гостиницы быстро получать ответы на любые возникающие вопросы, а также оперативно актуализировать программное обеспечение под новые требования законодательства.

В начале 2012 года гостиницей были закуплены 2 дополнительных рабочих места для специалистов по планированию и заработной плате.

Гостиница «Минск» существует уже более пятидесяти лет. Открытие после реконструкции состоялось в 1991 году. Обновленная гостиница нуждалась в повышении качества и новых технологиях работы с персоналом, особенно в условиях изменяющегося законодательства.

РЕЗУЛЬТАТЫ

Главное удобство программы состоит в том, что можно оперативно найти нужную информацию о сотрудниках, которых на предприятии почти 700 (в самое ближайшее время планируется расширение до 1000 за счет ввода в действие новой гостиницы). Благодаря О.К.SOFT.by количество заполняемых от руки доку-

ментов сократилось. Стало намного удобнее готовить отчеты. В решении заложено все необходимое: начиная с оформления сотрудника на работу и ввода его личных данных, формирования личного дела, и заканчивая шаблонами практически на все случаи жизни.

NOVACOM[®]
a Softline Company

БЕЛАРУСЬ: +375 (17) 328-329-4
INFO@NOVACOM.BY

РОССИЯ: 8 (800) 232-00-23
INFO@NVCM.NET
НАШ САЙТ: HTTP://NVCM.NET



НОВЫЙ КОРПОРАТИВНЫЙ ПОРТАЛ ДЛЯ «УРАЛКАЛИЯ»



О ЗАКАЗЧИКЕ

ОАО «Уралкалий» — ведущий мировой производитель калийных удобрений, чьи мощности расположены в городах Березники и Соликамск Пермского края на территории Верхнекамского месторождения калийно-магниевого солей, занимающего второе место в мире по запасам руды. Активы организации включают в себя пять рудников и семь обогатительных фабрик, а также фабрику по производству хлорида натрия.

СИТУАЦИЯ

Руководство «Уралкалия» уделяет большое внимание созданию единой корпоративной культуры, стремится повысить эффективность работы каждого сотрудника и улучшить взаимодействие между подразделениями. Внутренний портал компании служит одним из важнейших инструментов повышения уровня эффективности коммуникаций, сотрудничества и обмена знаниями. Более восьми лет для этих целей использовалось решение на базе платформы Oracle. Чтобы отвечать новым функциональным и бизнес-требованиям компании, оно потребовало развития и совершенствования.

«В структурах «Уралкалия» работает более 20 тыс. человек. Корпоративным порталом мог пользоваться только офисный персонал. Требовалось обеспечить широкую доступность информации общего и HR-характера для повышения лояльности и вовлеченности сотрудников всех подразделений», — рассказывает Ольга Смирнова, начальник центра корпоративных СМИ и информирования управления внутрикорпоративных коммуникаций дирекции по персоналу ОАО «Уралкалий».

Кроме того, необходимо было создать условия для сохранения, обмена, развития и управления знаниями для принятия эффективных управленческих решений. Систему управления знаниями (СУЗ) было решено разместить на одной платформе с новым корпоративным порталом.

В результате открытого конкурса право на реализацию проекта получила компания Softline, имеющая долгосрочный опыт успешного создания корпоративных порталов для крупных заказчиков и предложившая наиболее оптимальный вариант реализации проекта на платформе Microsoft SharePoint Server 2013.

РЕШЕНИЕ

На первом этапе внедрения специалисты департамента решений Microsoft компании Softline провели предпроектное обследование ИТ-инфраструктуры заказчика и собрали требования к бизнес-процессам и системе в целом.

Затем была развернута отказоустойчивая платформа, состоящая из двух SQL-серверов и двух серверов SharePoint 2013. Помимо стандартных настроек системы был разработан ряд новых модулей. Наиболее важные из них:

О ПРОЕКТЕ

Отрасль:

горнохимическая
промышленность

Заказчик:

ОАО «Уралкалий»

Размер:

более 20 000 сотрудников

Решение:

внутренний портал модернизирован и сделан общедоступным. На новый сервис на платформе Microsoft SharePoint Server перенесен функционал и контент с текущего порталного решения, также созданы новые модули.

Результаты:

Информация общего и HR-характера для повышения лояльности и вовлеченности сотрудников всех подразделений компании стала общедоступной. Информационные киоски, установленные в семи рудоуправлениях, позволяют работать с порталом сотрудникам, занятым на производстве. Созданы условия для сохранения, обмена и развития и управления знаниями для принятия эффективных управленческих решений.

ЭТОТ ПРОЕКТ РЕАЛИЗОВАН

ДЕПАРТАМЕНТОМ РЕШЕНИЙ MICROSOFT

Связаться с нами можно



по электронной почте
mscenter@softline.ru



или по телефону
+7 (495) 232 00 23.



О нас и наших проектах:
<http://mscenter.softline.ru>

- разделы «Новости», «Вопрос-ответ», «Опросы», «Голосования», «Сообщества» для общения в режиме социальных сетей;
- сервисы «Моя карта» для запроса баланса в разделе корпоративного питания и «Расчетный лист» для печати документов непосредственно с информационного киоска на производстве;
- блоки заявок для оформления командировок, переводов, на формирование административных запросов, заявок на ремонт;
- специалисты Softline разработали два варианта портала в фирменном стиле «Уралкалия»: версию для рабочих станций и версию для информационных киосков с укрупненным для удобной работы пользователей с touch-панелью интерфейсом.

После завершения работ и успешного прохождения тестового периода портал был переведен в эксплуатацию, позволив компании Softline перейти на пятилетний цикл технической поддержки заказчика.

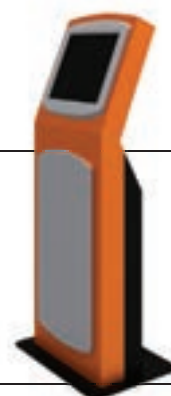
РЕЗУЛЬТАТ

Система позволила создать персонифицированное информационное пространство для всех сотрудников «Уралкалия». Новые модули и разделы предоставляют возможность интерактивного обмена мнениями работников и вносят вклад в развитие обратной связи в компании. Теперь сотрудники имеют доступ к материалам не только со стационарных ПК, но и через мобильные устройства и информационные киоски. Информационные киоски, установленные в семи рудоуправлениях «Уралкалия» предоставляют доступ к корпоративному portalу через веб-браузер. На главную страницу выведены наиболее востребованные разделы портала: информация о компании, новости, графическая сводка и анализ выпуска продукции в реальном времени, а также ряд персонифицированных сервисов. Доступ к ним осуществляется после авторизации с использованием пропуска сотрудника.



«Основной идеей проекта было сделать корпоративную информацию доступной для широкого круга пользователей. Этого удалось достичь за счет обновленного интерфейса и контента портала, а также установки информационных киосков на рудоуправлениях. Терминалы обеспечивают информацией тех сотрудников, чье рабочее место не оснащено ПК. В первые месяцы работы портала его посещаемость выросла в 3 раза».

Ольга Смирнова, начальник центра корпоративных СМИ и информирования управления внутрикорпоративных коммуникаций дирекции по персоналу ОАО «Уралкалий»



Для работы с внутрикорпоративным порталом сотрудников на производстве на каждом рудоуправлении «Уралкалия» инженеры Softline спроектировали и установили восемь информационных киосков под управлением ОС Windows 8.1 с 17-дюймовым сенсорным экраном, считывателем карт и лазерным принтером для печати документов формата А4.



ВНУТРЕННИЙ ПОРТАЛ РЕГИОНАЛЬНОГО ПОДРАЗДЕЛЕНИЯ СБЕРБАНКА РОССИИ

О ПРОЕКТЕ

Отрасль: финансовая

Заказчик: Волго-Вятский банк Сбербанка России

Размер: более 20 000 сотрудников



О ЗАКАЗЧИКЕ

Волго-Вятский банк — один из 17 территориальных банков ОАО «Сбербанк России». Банк располагает разветвленной сетью, включающей более 2300 филиалов, что обеспечивает максимальное удобство доступа к банковским услугам для каждого клиента. Волго-Вятский банк осуществляет обслуживание клиентов на территории Нижегородской, Кировской, Владимирской областей, Чувашской и Мордовской республик, Татарстана и Марий-Эл.

Решение:

создан единый ресурс, инструмент получения корпоративной информации для сотрудников, содержащий глобальный справочник сотрудников и информацию об оргструктуре

Результаты:

удалось систематизировать объемные разрозненные данные подразделений банка и предоставить пользователям удобный инструмент для обращения к HR-информации и совместной работы.



СИТУАЦИЯ

Волго-Вятскому банку требовалось создать единый ресурс, который стал бы инструментом получения корпоративной информации для любого из 20 тыс. работников банка. Новая система должна была предоставлять

доступ к глобальному справочнику сотрудников, содержать актуальную информацию о подчиненности подразделений и их руководстве, иметь продуманную навигацию.

РЕШЕНИЕ

Для создания ресурса, который был бы простым и удобным для пользователей, требовалось доработать внутрикорпоративный портал на базе Microsoft SharePoint Server, интегрировав его с 1С и создав ряд новых модулей. В объявленном конкурсе на реализацию проекта победу одержала компания Softline, которая предложила лучшие условия, подкрепив их имеющимся опытом и референсами заказчиков. Выполнение всех работ заняло два месяца. Для новой версии внутреннего сайта Волго-Вятского банка специалисты департамента решений Microsoft

компании Softline в кратчайшие сроки разработали индивидуальный дизайн в фирменном стиле Сбербанка России. Особенностью проекта стало то, что на имеющейся платформе уже трудились тысячи пользователей, соответственно, ошибок и простоев нельзя было допустить. Реализация решения происходила на существующей продуктовой ферме без отключения и остановки уже внедренных продуктов, поэтому большая часть проектных задач выполнялась в нерабочие часы банка — после закрытия отделений и в выходные дни.

РЕЗУЛЬТАТ

Важнейшие разделы портала — структура, справочник сотрудников, порталы подразделений. Теперь у каждого из более 3000 подразделений может быть собственная страница на портале, которая разворачивается из заранее подготовленных шаблонов. Помимо этого обновлен ряд модулей. Юлия Назарова, руководитель проекта от Softline, рассказала: «При создании портала мы лояльно подошли к пересмотру

изначального функционала, оперативно вносили изменения. В итоге нам удалось систематизировать огромный объем данных и предложить пользователям инструмент для эффективной работы, интегрированный во внешние кадровые системы».



Разработанный портал запущен в эксплуатацию, но еще предстоит объемный этап наполнения его контентом. Презентация проекта Softline руководству банка прошла успешно, было одобрено его дальнейшее развитие. Уже сейчас ведется работа по формированию требований к новому этапу работ. В перспективе на базе портала будет построена система управления проектами, созданы различные сервисные модули для планирования мероприятий и ресурсов.

Андрей Потапов,
менеджер управления
развития Волго-Вятского
банка Сбербанка России

Этот проект реализован
Департаментом решений
Microsoft

Связаться с нами можно
по электронной почте
mscenter@softline.ru

или по телефону
+7 (495) 232 00 23.

О нас и наших проектах:
<http://mscenter.softline.ru>

БИЗНЕС — ЭТО ЛЮДИ



Николай Цаллагов, генеральный директор компании Mirapolis, рассказывает о том, почему HR превращается из сервисного подразделения, занимающегося учетными функциями, в стратегический инструмент, влияющий на эффективность бизнеса, управляющий человеческим капиталом компании.



— Расскажите, насколько востребованы IT-решения для управления персоналом?

— Сразу хотелось бы разделить все IT-решения для HR на два отдельных класса — системы управления кадровым документооборотом, выполняющие учетные и регламентированные законом функции, и системы управления человеческим капиталом компании.

Если говорить о первых, то в настоящее время без кадровых учетных систем (например, 1С: Кадры) не обходится ни одна компания. Они, как и бухгалтерские программы, позволяют компаниям выполнять требования законодательства в области учета кадров.

Однако сегодня, в эпоху экономики знаний, вместо понятия «кадры» на первый план выходит понятие «человеческого капитала» как основной движущей силы экономики. И говоря об управлении персоналом, мы уже имеем в виду именно управление человеческим капиталом и талантами, а не кадровый учет.

— Какие процессы включает в себя управление человеческим капиталом?

— Подбор, адаптацию, оценку, развитие, обучение персонала, управление талантами, управление кадровым резервом. То есть фактически мы говорим

МЫ НЕ ПРОСТО ПРОДАЕМ ПРОГРАММНОЕ ОБЕСПЕЧЕНИЕ, МЫ ПРИНОСИМ В КОМПАНИЮ ЭКСПЕРТИЗУ, ОПЫТ СОТЕН КЛИЕНТОВ, ДЕЙСТВИТЕЛЬНО ПОМОГАЕМ РЕШИТЬ ТЕ ЗАДАЧИ, КОТОРЫЕ ПЕРЕД ОРГАНИЗАЦИЕЙ СТОЯТ. ФАКТИЧЕСКИ, ДЕЛАЕМ РАБОТУ ПОД КЛЮЧ: ОТ ИЗУЧЕНИЯ ПРОБЛЕМЫ И НАСТРОЙКИ СИСТЕМЫ ДО ОБУЧЕНИЯ ПОЛЬЗОВАТЕЛЕЙ И ОКАЗАНИЯ ТЕХНИЧЕСКОЙ ПОДДЕРЖКИ.

о полном жизненном цикле человека в компании. Управлять человеческим капиталом — значит управлять этими процессами, а это сегодня просто невозможно без специальных систем — систем управления человеческим капиталом.

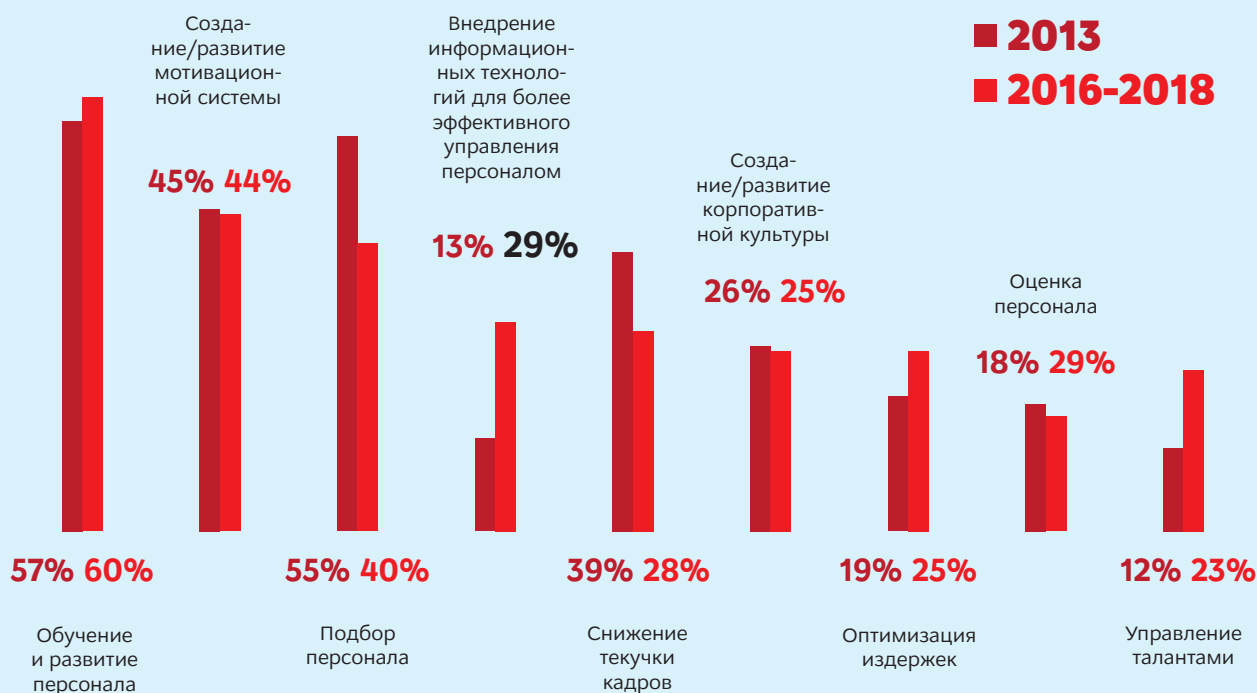
— Востребованы ли сегодня подобные системы?

— Эффективность, прибыльность компании напрямую связана с эффективностью управления человеческим капиталом. Именно поэтому на Западе наличие таких систем в компании является такой же неотъемлемой частью IT-инфраструктуры, как и CRM (системы взаимоотношений с клиентами), как бухгалтерские программы и т.п. базовые корпоративные системы. Очень хорошо иллюстрирует интерес к HCM то, что в 2011 скорость роста рынка HCM-систем пре-

высила скорость роста рынка CRM. При этом, рынок CRM удерживал первое место по этому показателю на протяжении более чем 10 лет!

В 2013 году Мираполис провел собственное исследование, в котором приняло участие около 1200 респондентов — лиц, принимающих решения в области управления персоналом. При этом 38% опрошенных — HR-директора и руководители департаментов управления персоналом, 24% — генеральные директора и собственники бизнеса, 23% — HR-менеджеры. Респонденты представляют компании различного масштаба и секторов рынка, работают во всех регионах России.

На момент проведения исследования комплексная система автоматизации HR-процессов (единая программа, позволяющая автоматизировать подбор, обучение, тестирование, оценку персонала и пр.) была внедрена только у 4% респондентов. У 13% опрошенных была автоматизирована только часть процессов (например, только система для подбора персонала). Еще 48% не пользовались подобными решениями



ПРИОРИТЕТЫ ДЕЯТЕЛЬНОСТИ HR-ДЕПАРТАМЕНТОВ

ми, а оставшиеся 35% респондентов планируют начать использовать автоматизированные системы управления персоналом.

Серьезным индикатором высокой зрелости российского рынка и востребованности подобных решений является активный выход на российский рынок в конце 2012 — начале 2013 годов ведущих западных компаний — лидеров мирового рынка HCM.

— Какие решения предлагает Мираполис? В чем их кардинальное отличие от конкурентных предложений?

— Мы предлагаем полный спектр решений из области автоматизации HR-процессов. Система Mirapolis HCM, которая позволяет комплексно автоматизировать HR-процесс управления подбором, адаптацией, развитием, обучением и оценкой персонала — построить комплексную систему управления талантами в компании.

Для тех компаний, которые пока еще не готовы к комплексной автоматизации HR, у нас есть решения, автоматизирующие отдельные области управления персоналом: система автоматизации подбора персонала, система дистанционного обучения, электронный корпоративный университет, электронный учебный центр, система автоматизации оценки персонала, система проведения вебинаров, онлайн-тренингов и других видов онлайн-встреч.

— Расскажите об отличительных особенностях ваших предложений.

— Стоит выделить следующие: простота настройки и использования, современный дизайн и привлекательные интерфейсы, возможность как арендовать систему, так и купить ее в собственность и развернуть на своих серверах. Нельзя не отметить высокую гибкость настройки системы.

Методология HCM — это набор методик работы с такими процессами, как подбор, адаптация, обучение, тестирование и оценка персонала, управление знаниями, построение внутрикорпоративной коммуникативной среды, кадровый резерв, развитие персонала и так далее

ЧТО ТАКОЕ ЧЕЛОВЕЧЕСКИЙ КАПИТАЛ?

Люди, работающие в компании, их навыки, знания и умения, их мотивация и лояльность, их потенциал и возможности его реализации для достижения целей компании — это и есть человеческий капитал компании. Управление человеческим капиталом — это набор технологий и методологий, позволяющих направлять и концентрировать работу людей на достижение целей компании, делать ее наиболее эффективной с сохранением максимального уровня мотивации и лояльности.

По данным консалтинговой компании Bersin&Associates (входит в состав Deloitte), организации, которые имеют проработанную стратегию в области управления человеческим капиталом, генерируют на 26% больше прибыли, чем конкуренты. И весь этот огромный ресурс недополученной прибыли, неполученной эффективности скрывается в этих методологиях и технологиях.



Mirapolis

Системы Mirapolis используют более 800 компаний и 1,2 млн конечных пользователей. Это гарантирует, что вы получите работающие здесь и сейчас лучшие практики и бизнес-процессы, которые уже многократно доказали эффективность. Каждое решение Mirapolis — это не просто программное обеспечение, а целый комплекс лучшего мирового опыта и методологий, готовых к использованию библиотеки процессов, компетенций и т.п.



Mirapolis
CORPORATE UNIVERSITY



Mirapolis
LEARNING CENTER



Mirapolis
ASSESSMENT & PERFORMANCE



Mirapolis
LEARNING MANAGEMENT SYSTEM



Mirapolis
RECRUIT



Mirapolis
TESTING



Mirapolis
VIRTUAL ROOM

Комплексная автоматизация HR-процессов управления подбором, адаптацией, развитием, обучением и оценкой персонала. Постройте комплексную систему управления талантами в компании!



Подбор персонала

- Автоматизация большинства рутинных операций подбора
- Работа с единой базой кандидатов и вакансий
- Удаленные собеседования и тестирование кандидатов
- Получение отчетности, анализ процесса подбора

Адаптация

- Формируйте программы адаптации, включающие учебные и тестовые мероприятия, опросы, задания, документы для ознакомления, прохождение оценочных процедур и другие способы адаптации и контроля
- Контролируйте сроки прохождения программ адаптации, формируйте оценки прохождения этапов адаптационной программы и общей итоговой оценки за всю программу
- Руководители и HR-подразделение могут своевременно видеть проблемы, с которыми сталкивается новый сотрудник и помогать в их разрешении
- Сотрудник в явном виде получает объективную оценку своих стараний
- Организуйте удобную и понятную работу наставников



Mirapolis Corporate University

Корпоративный университет позволит HR-специалистам планировать, подготавливать, организовывать и управлять всеми формами (дистанционное, очное, заочное, смешанное) и видами (внешнее, внутреннее) обучения, выявлять потребность в нем, организовывать внутреннюю сертификацию сотрудников, осуществлять поддержку тренеров и преподавателей.

Функциональные возможности

Удобный и понятный инструмент тестирования. Проведение входного тестирования для сравнения начального уровня знаний с уровнем знаний на момент окончания периода адаптации.

Полный контроль процесса обучения. Выявление потребностей в обучении. Построение прозрачной системы планирования и бюджетирования обучения. Отбор и ведение базы поставщиков/партнеров по предоставлению образовательных услуг.

Учет ресурсов и планирование. Учет ресурсов, необходимых для организации обучения. Проведение мониторинга исполнения планов обучения.

Оценка результативности проводимого обучения. Обеспечение руководителей информацией о развитии персонала (текущем уровне развития ключевых компетенций, затратах на обучение, интенсивности использования корпоративной базы знаний, результатах обучения и т.д.).

Управление развитием персонала

- Формируйте и контролируйте прохожде-ние планов развития
- Управляйте работой наставников
- Ищите наиболее подходящих сотрудников по совокупности критериев
- Следите за исполнением планов развития со стороны руководителей, наставников, сотрудников, ответственных в HR-подраз-делении.

Управление кадровым резервом

С помощью Mirapolis HCM вы сможете формировать несколько видов кадрового резерва, предназначенных для разных целей, зачислять кандидатов в кадровый резерв (по заявкам, результатам оценки или вручную). Кроме того, решение позволяет осуществлять поиск и отбор сотрудников по различным параметрам, успехам в работе и учебе, уровню развития компетенций и другим критериям, вести личные дела резервистов, формировать планы развития для них.



**СЕРГЕЙ ПРОХОРОВ,
CIO ЕССО в России:
«ВЫБОР ПЛАТФОРМЫ MIRAPOLIS
БЫЛ ОБУСЛОВЛЕН МНОГИМИ
ФАКТОРАМИ. ПРЕЖДЕ ВСЕГО, ЭТО
ДОСТУПНОСТЬ И ПРОСТОТА ИСПОЛЬ-
ЗОВАНИЯ. НЕМАЛОВАЖНО, ЧТО
РАБОТА В СИСТЕМЕ ПОСТРОЕНА НА
ВЕБ-ИНТЕРФЕЙСЕ, ЧТО ПОЗВОЛЯЕТ
ЕЕ ИСПОЛЬЗОВАТЬ НА ВСЕХ ИМЕ-
ЮЩИХСЯ В КОМПАНИИ РАБОЧИХ
МЕСТАХ, А ТАКЖЕ УДАЛЕННО.
ВАЖНЫМ ФАКТОРОМ ЯВЛЯЕТСЯ И
ТО, ЧТО СИСТЕМА ПОЗВОЛЯЕТ НАМ
ПРОВОДИТЬ ВЕБИНАРЫ И ВИДЕ-
ОКОНФЕРЕНЦИИ ДЛЯ ОБУЧЕНИЯ
СОТРУДНИКОВ, А ТАКЖЕ ПОДБОРА
ПЕРСОНАЛА В РЕГИОНАХ».**

Дистанционное обучение и тестирование

- Организуйте дистанционное электронное обучение и тестирование любой сложности
- Разрабатывайте или импортируйте электронные тесты и курсы
- Назначайте обучение сотрудникам и контролируйте результаты
- Получайте обратную связь от сотрудников по качеству обучения

Всеобъемлющее управление обучением

Mirapolis HCM позволяет:

- автоматизировать процесс выявления потребности в обучении;
- строить и вести планы и бюджеты обучения;
- контролировать исполнение планов и бюджетов обучения;
- учитывать затраты по центрам бюджетирования и по отдельным сотрудникам;
- строить оперативную и аналитическую отчетность по планированию и бюджетированию;
- планировать, подготавливать, организовывать и управлять всеми формами (дистанционное, очное, заочное, смешанное) и видами (внешнее, внутреннее) обучения;
- понять, в каком направлении развивать коллектив в целом и каждого сотрудника в частности;
- выявлять потребность в обучении;
- собирать обратную связь по обучению и преподавателям от сотрудников, строить рейтинги учебных организаций и преподавателей;
- вести базу поставщиков обучения;
- формировать оперативную и аналитическую отчетность по обучению;
- организовывать внутреннюю сертификацию сотрудников.



Mirapolis Learning Center

Стоят ли перед вами следующие задачи?

- Автоматизировать ключевые процессы работы учебного центра
- Создать центр электронного тестирования
- Организовать электронный учебный центр
- Перевести очное обучение в дистанционный формат

Mirapolis Learning Center позволяет:

- выявить потребности в обучении;
- планировать и управлять всеми видами обучения;
- организовать дистанционное обучение и тестирование;
- сертифицировать слушателей;
- управлять оплатой за обучение и прием платежей;
- управлять материальными ресурсами и преподавательским составом;
- построить образовательный портал учебного центра;



Mirapolis Learning Management System

Mirapolis LMS позволяет:

- организовать дистанционное электронное обучение любой сложности;
- разрабатывать или импортировать электронные курсы;
- назначать обучение сотрудникам и контролировать результаты;
- организовывать обратную связь от сотрудников по качеству обучения;

Результат:

- существенное снижение затрат на обучение;
- увеличение объемов обучения;
- предоставление возможности персоналу для самообучения и саморазвития;
- возможность проводить массовое обучение в очень короткие периоды времени;
- обеспечение непрерывности обучения и контроля знаний.



Mirapolis Assessment & Performance

С этим решением у вас появится возможность проводить оценочные процедуры 90, 180, 360 и 540 градусов; оценивать по компетенциям, через индикаторы, по проявлениям, с помощью тестов; использовать опросы в ходе оценивания; настраивать последовательность этапов оценочной процедуры и категорий ее участников; формировать индивидуальные планы развития сотрудников на основе результатов оценки компетенции; строить подробные отчеты по результатам оценочных процедур.

Функциональные возможности

Гибкая настройка. Максимально гибкая настройка прав доступа, шкал оценки, профилей требований и профилей KPI, маршрутов оценочных процедур и внешнего вида оценочных форм.

Оценка персонала. Проведение до 4 видов оценки одновременно: оценка по компетенциям (методологии: оценка 360, ассесмент-центр, performance appraisal и т.д), оценка с помощью опросных листов, оценка ключевых показателей эффективности и оценка по задачам.

Многоуровневая система оценки. Возможность вовлечения в процедуру оценки неограниченным количеством категорий оценивающих (в системе существует 10 предустановленных категорий, а так же есть возможность создавать неограниченное количество новых категорий), включая внешних партнеров/ клиентов.

Удобный встроенный конструктор тестов. Конструктор опросов и тестов (10 типов вопросов) + предустановленные личностные тесты.



Ромуальд Мирумян, руководитель учебного центра СК «Ренессанс Жизнь»:
«Основным результатом внедрения системы мы считаем охват одинаково качественным обучением всех сотрудников и партнеров компании независимо от их места нахождения».

Управление компетенциями

- Учитывайте все полученные сотрудниками компетенции
- Привязывайте учебные и оценочные мероприятия к компетенциям и уровням их развития
- Контролируйте актуальность компетенций

Оценка компетенций

- Проводите оценочные процедуры 90, 180, 360 и 540 градусов
- Оценивайте по компетенциям, через индикаторы, по проявлениям, с помощью тестов
- Используйте опросы в ходе оценивания
- Настраивайте последовательность этапов оценочной процедуры и категорий ее участников
- Формируйте индивидуальные планы развития сотрудников на основе результатов оценки компетенции
- Стройте подробные отчеты по результатам оценочных процедур

Управление эффективностью

- Ведите библиотеку KPI и целей
- Автоматизируйте проведение оценки по целям/KPI и задачам/проектам
- Гибко настраивайте оценочные процедуры в целом и оценочные формы в частности
- Делайте каскадирование целей
- Формируйте профили целей как автоматически по должности, так и в ходе оценочной процедуры
- Гибко настраивайте последовательность этапов оценочной процедуры, включая этапы постановки, корректировки и оценки достижения целей, различные согласования и утверждения
- Настраивайте систему уведомлений для всех категорий участников

Построение корпоративной образовательной среды

- Ведите блоги, организуйте сообщества и группы, форум
- Составляйте рейтинги курсов, материалов, сотрудников
- Оценивайте, оставляйте комментарии и отзывы
- Создайте любое количество электронных библиотек
- Делайте многоуровневые разграничения доступа для пользователей к каждому разделу или материалу базы знаний
- Объединяйте в единую среду знаний все виды обучения, различные сервисы, электронные библиотеки

Построение HR-портала

Постройте корпоративный портал с баннерной системой, новостями и объявлениями. Сотрудники смогут организовывать оперативные совещания, презентации, выступления с помощью онлайн-конференций обмениваться сообщениями внутри системы, а HR-служба — проводить голосования и опросы, информировать о новых сотрудниках и днях рождения, делать массовые рассылки.



Денис Сосин, начальник учебного центра ГВЦ ОАО «РЖД»:
«СДО Mirapolis позволяет при минимальных затратах времени и средств обеспечивать значительный эффект от обучения. Руководство компании ОАО «РЖД» дало высокую оценку системе. Предложено изменить стандарт ОАО «РЖД» по организации технической учебы работников компании с учетом опыта Дирекции тяги. В настоящий момент идет тиражирование опыта в других Дирекциях ОАО «РЖД».



Mirapolis Recruit

- Повышение скорости подбора минимум на 20%
- Упрощение взаимодействия с заказчиками и повышение их лояльности
- Систематизация, повышение эффективности и прозрачности процесса подбора
- Простое построение аналитической отчетности

Функциональные возможности

Управление заявками на подбор. Настройте процесс согласования заявки на подбор персонала и получайте в работу только согласованные заявки. Быстро создавайте по ним вакансии в системе и назначайте ответственных за подбор. Система сама сообщит Заказчику вакансии о начале работы по заявке.

Распределение вакансий по рекрутерам. Настройка и контроль последовательности шагов процесса подбора. Mirapolis Recruit позволяет автоматизировать ваш уникальный процесс подбора и контролировать каждый его этап, избежать ошибок и сделать каждый шаг максимально эффективным.

Интеграция с ведущими российскими job-сайтами.



Mirapolis Testing

Решение позволяет организовать дистанционное электронное тестирование любой сложности, разрабатывать или импортировать электронные тесты, которые можно назначать сотрудникам и контролировать их результаты.

Функциональные возможности

Создание тестовых заданий. Формирование базы тестовых заданий как с помощью встроенного конструктора тестов, так и путем импорта готовых тестов.

Различные способы расчета результатов. Использование различных способов расчета результатов теста (по формуле, сложности вопросов и т.п.).

Создание собственной базы вопросов. Формирование базы вопросов (10 различных типов) с помощью встроенного редактора вопросов или путем импорта из внешних файлов. Формирование словесной интерпретации результатов теста.

Создание адаптивных тестов.

Анализ качества тестов. Встроенная система всестороннего и детального анализа качества тестов, вопросов и ответов.



Mirapolis Virtual Room

Проводите вебинары с неограниченным числом пользователей. Подключайте людей к комнате для онлайн-конференций независимо от наличия на пути подключения систем обеспечения безопасности. Mirapolis Virtual Room быстро интегрируется с внешними программами (CRM, базами пользователей и др.) и позволяет работать с мобильных устройств.

СИСТЕМА ДЛЯ ВЕБИНАРОВ

ОПЫТ ЛИДЕРА РЫНКА ОНЛАЙН-РЕКРУТИНГА

О ПРОЕКТЕ

Заказчик:

интернет-портал
Superjob

Отрасль:

информационные услуги
для соискателей и работо-
дателей

Задача:

качественный сервис
для проведения обучаю-
щих вебинаров, поддер-
живающий использова-
ние медиаматериалов,
презентаций, чата и
другого функционала

Решение:

Mirapolis Virtual Room



СИТУАЦИЯ

До того, как начать использовать Mirapolis Virtual Room, специалисты Superjob проводили вебинары на других платформах. У них возникали различные проблемы: прерывание звука, эхо, картинка не успевала за звуком, переставала функционировать демонстрация рабочего стола, которая для Superjob была очень важна и без которой вебинар мог быть сорван. Все эти сложности не-

гативно настраивали слушателей вебинаров, часть которых попросту покидала мероприятие, не дождавшись устранения технических сбоев. Чтобы решить проблемы такого характера, специалисты Superjob решили попробовать Mirapolis Virtual Room — универсальный коммуникационный инструмент для проведения вебинаров, онлайн-обучения и любых других видов онлайн-встреч.

РЕЗУЛЬТАТ

Теперь специалисты компании Superjob без сбоев и проблем проводят вебинары численностью до 300 участников. На вебинарах, кроме просмотра обучающего видео и

выступления спикеров в режиме реального времени, каждый участник свободно может задать любой вопрос и моментально получить ответ на него.



«Сейчас на рынке существует множество разных платформ для проведения вебинаров и онлайн-конференций. Возможности у них примерно одинаковые, а вот качество связи стоит проверять отдельно и желательно на большом количестве участников (от 100 человек). На маленькой группе платформа может работать отлично, а вот когда к вам придет 150 человек, могут начаться технические сбои. С Virtual Room таких проблем нет».

Наталья Лысых,
специалист по обучению продукту компании Superjob

НАДЕЖНЫЕ ВЕБИНАРЫ БЕЗ СБОЕВ

ОПЫТ КОМПАНИИ СКБ Контур

О ПРОЕКТЕ

Заказчик:

ЗАО «ПФ «СКБ Контур»

Отрасль:

разработка программного обеспечения

Штат:

более 2700 специалистов

Клиенты:

более 1 млн клиентов по всей стране

Задача:

расширить функционал сервиса обучающих вебинаров

Решение:

Mirapolis Virtual Room



Mirapolis
VIRTUAL ROOM



«В отличие от предыдущего сервиса вебинаров с VirtualRoom мы получаем полную статистику по всем выгрузкам и всю необходимую статистику для проработки базы после проведенного мероприятия. Mirapolis работает устойчиво и без сбоев. Количество пользователей и посетителей вебинаров также растет, поэтому мы решили расширить аккаунт до 1000 участников».

Михаил Тюкляев,
руководитель управления
информационных
технологий ЗАО «ПФ «СКБ
Контур»

СИТУАЦИЯ

Одним из требований заказчика было наличие устойчивой площадки, которая не дает сбоев.

Помимо этого, СКБ Контур интегрировала простую регистрацию на мероприятия, интересные формы взаимодействия с аудиторией и возможность использовать мобильное приложение для посещения вебинаров.

В октябре руководство компании СКБ Контур приняло решение начать тестирование сервиса вебинаров Mirapolis Virtual Room. Для

начала была протестирована виртуальная комната на 300 пользователей. Внедрение сервиса произошло моментально. Был выдан электронный доступ и специалисты компании сразу же начали пользоваться Виртуальной комнатой. Чтобы протестировать нагрузку сервиса, дважды было проведено мероприятие на 1000 участников. Тестирование завершилось успешно, и руководство компании решило оформить доступ к Виртуальной комнате на 1 год.

РЕЗУЛЬТАТ

Руководство компании попросило разработчиков Mirapolis изменить стандартную регистрационную форму и личный кабинет, чтобы они

соответствовали требованиям СКБ Контур. Кроме того, был изменен стандартный интерфейс Виртуальной комнаты на брендированный.



КТО ВЛАДЕЕТ ИНФОРМАЦИЕЙ, ТОТ ВЛАДЕЕТ МИРОМ!

Известная цитата Натана Ротшильда актуальна и сегодня, разница только в том, что информации, требующей анализа, в сотни раз больше, а времени на детальное изучение все меньше.

ЧЕМ ПОЛЕЗЕН «СТАХАНОВЕЦ»?

Управляющий персонал оценит:

- анализ эффективности использования рабочего времени сотрудниками;
- контроль эффективности работы филиала и удаленных сотрудников;
- анализ системы мотивации и KPI;
- контроль стоимости печати на принтерах.

Служба информационной безопасности сможет:

- использовать «Стахановец» в качестве DLP-системы;
- мониторить подозрительные действия сотрудников;
- предотвращать утечки информации;
- получать объективную информацию в случае расследования инцидентов безопасности.

Работа или только ее видимость?

Уверены ли вы, что:

- сотрудники работают эффективно на 100%, а не создают только видимость деятельности?
- ценная коммерческая информация используется по назначению, а не утекает к конкурентам?
- сотрудники используют ресурсы компании строго на ее благо, а не на развитие собственного бизнеса?
- на печать отправляются документы, необходимые для работы, а не для личных нужд?

Зачастую, доподлинно знать ответы на все эти вопросы руководителю просто невозможно, нельзя же незаметно стоять за спиной у каждого, а между тем по статистике около 70% сотрудников готовы продать информацию конкурентам, 30% случаев утечки происходят на напечатанных документах, 60% времени в Интернете сотрудники тратят на общение и развлечения, 28% времени уходит на неважные для основной работы вещи. Возникает резонный вопрос: должен ли работодатель платить 100% заработной платы за примерно 50% отработанного времени вместо положенных 8 часов в день? Как узнать, кто из сотрудников работает честно, а кто занимается чем угодно, но только не работой?

«Стахановец» — программный комплекс, способствующий руководителю выявить риски, которые могут возникнуть ввиду действий недо-

бросовестных сотрудников, а также определить неэффективных работников и «узкие» места в их работе. Стахановец автоматически регистрирует все действия сотрудников за компьютерами, затем анализирует собранную информацию и сводит в удобный для руководителя отчет.

В каких случаях необходимо внедрение системы контроля?

- Вы считаете, что ваша компания в текущем составе может зарабатывать больше.
- Прибыль стала резко снижаться, а причины вам непонятны.
- Сотрудники ссылаются на высокую загруженность и просят расширить штат.
- Клиенты жалуются на качество обслуживания.
- Требуется сократить штат, а определить, кого именно уволить, сложно.
- Важная коммерческая информация доступна сотрудникам и нужно не допустить утечек.

Таким образом, система контроля работы сотрудников Стахановец позволит вам заранее выявить возможные риски по каждому сотруднику до того, как тот успел совершить вредоносное действие; определить, кто недорабатывает, а кто действительно достоин поощрения; понять, кого сократить, а кого повысить в должности; к кому присмотреться с точки зрения безопасности, а кому вполне можно доверять.

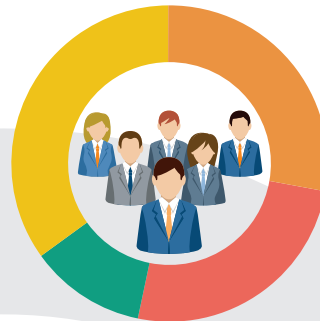


Сколько времени на работе сотрудники действительно работают



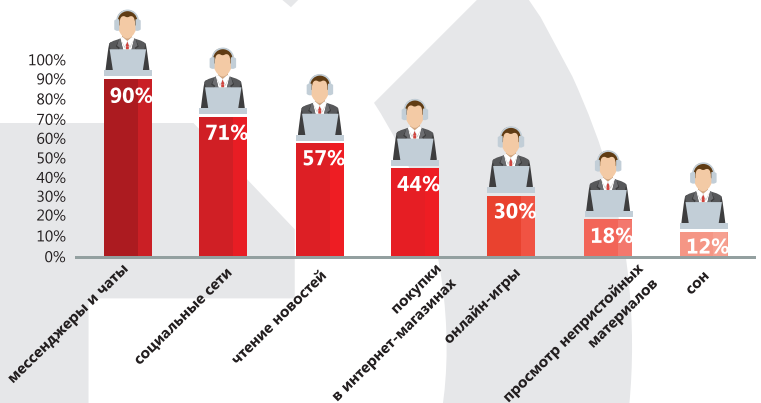
- 3,1% - Не более часа в сутки
- 6,3% - Час - два
- 11,8% - Два - три часа
- 22,8% - Часа четыре, может и пять
- 19,9% - Часов шесть - семь
- 10,5% - Около восьми - девяти часов
- 5,5% - Не менее 10 часов
- 3,5% - Не менее 12 часов в сутки
- 5,1% - Более 12 часов
- 11,4% - Не работают совсем

Как часто сотрудники опаздывают

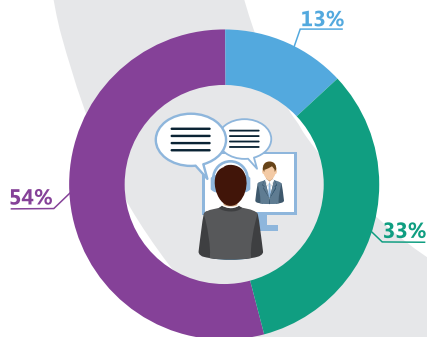


- 28% - несколько раз в год
- 25% - несколько раз в месяц
- 12% - несколько раз в неделю
- 35% - приходят на работу всегда вовремя

Что отвлекает сотрудников от работы

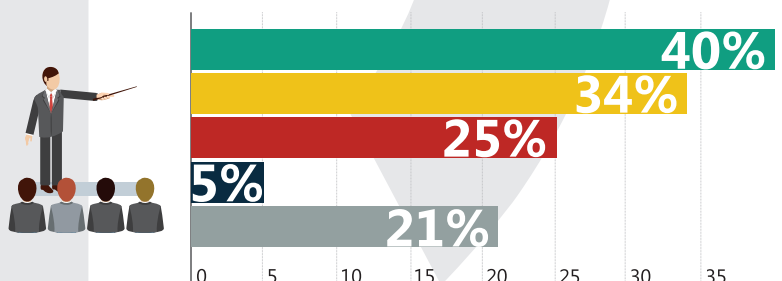


Возникла ли идея пожаловаться на коллег-бездельников руководству



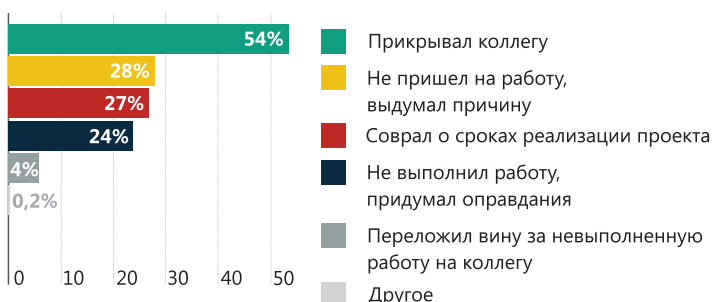
- 54% - Да, более того, я пожаловался
- 33% - Да, но я не пожаловался
- 13% - Нет

Раздражают ли бездельники коллег



- 40% - Да, такое поведение демотивирует остальных
- 34% - Да, из-за них падает эффективность всего отдела
- 25% - Да, это не справедливо, когда кто-то не работает
- 21% - Нет
- 5% - Другое

По каким поводам сотрудники лгут на работе



За что руководители штрафуют своих подчиненных



Источники:

Vkontakte.ru, корпоративная страница газеты «Ведомости»; исследования компании Falcogaze Ltd; служба исследований HeadHunter; исследовательский центр рекрутингового портала SuperJob.

Корпоративный портал DeskWork 2014

Простой способ работать вместе

Корпоративный портал DeskWork — это готовое коробочное решение для организации коллективной работы на базе платформы Microsoft SharePoint 2013. Продукт объединяет традиционные инструменты управления информационным пространством, такие как работа с документами, обмен сообщениями и информирование, с новейшими коммуникативными технологиями — интерактивным общением, видеоконференциями.

Пользователям представлены удобные и функциональные инструменты для коллективной работы и достижения бизнес-целей организации, таких как хранение информации, базы знаний и документов, средства для удаленной работы сотрудников, создания и управления рабочими процессами, организации документооборота, эффективных корпоративных коммуникаций и видеоконференций.

В основе портала DeskWork лежит принцип логического распределения содержания на блоки, каждый из которых выполняет полный цикл определенной задачи. Такое разделение делает портал значительно доступнее для тех организаций, которым не требуется сразу сложный продукт. Компании могут приобретать блоки постепенно, наращивая функционал в соответствии со стоящими перед ними задачами.

Корпоративный портал DeskWork служит единой точкой входа к информационным ресурсам компании и делает работу сотрудников более результативной. Социальные модули DeskWork помогают организациям укреплять и развивать корпоративный дух.

Base DeskWork: базовый блок как основа портала

Все блоки, модули и части портала собираются на Базовом блоке, который, в свою очередь, также состоит из нескольких обязательных частей: Платформы, блока Информационных модулей и Справочника сотрудников. Информационные модули дают самую разную и необходимую информацию всем посетителям ресурса: время в разных городах мира, пробки, курсы валют, дни рождения коллег, мировые и корпоративные новости. Справочник сотрудников – это просто хороший и удобный справочник, где легко доступна нужная информация о коллегах, а, кроме того, он используется во всех блоках и модулях, где требуется адрес, чтобы отправить сообщение или назначить задачу.

Любой из представленных модулей может быть использован на платформе SharePoint 2013 как самостоятельно, так и в комбинации с другими или в комплектах Standard и Enterprise.

Версии Standard и Enterprise

DeskWork Standard состоит из блоков DeskWork Base + Управление заявками + Экспресс-документооборот + Универсальные сообщения. Комплект отлично подходит для эффективной совместной работы, организации экспресс-документооборота и коммуникаций между

сотрудниками, позволяет управлять всем информационным пространством компании на современном уровне. К нему также можно приобрести дополнительные блоки Видеоконференции, Бизнес-процессы и Центр задач. В состав каждой лицензии на DeskWork Standard входят пробные версии блоков: Видеоконференции с 10 участниками, Центр задач с 20 первыми задачами и Бизнес-процессы с 10 активностями.

Комплект предназначен для MS SharePoint Foundation 2013. Для работы достаточно иметь только Windows Server 2008R2/2012 (в состав этих лицензий Windows Server входит бесплатная платформа Microsoft SharePoint Foundation 2013), лицензии на другое ПО не требуются.

DeskWork Enterprise работает на дополнительно приобретаемой платформе Microsoft SharePoint Server 2013. Также предусмотрена возможность установки на бесплатную платформу Microsoft SharePoint Foundation 2013. DeskWork Enterprise включает в себя те же блоки, что и DeskWork Standard, адаптированные и доработанные для обеспечения эффективной совместной работы с Microsoft SharePoint Server 2013.

Центр задач: управляйте ресурсами и своим временем

Задачи, которые мы решаем на работе каждый день, иногда остаются невыполненными. Мы забываем их назначить или исполнить, не знаем, кто продолжит после нас или от кого должны получить свою часть задания, к кому обратиться за советом или у кого попросить помощи. А заявки? И в отдел кадров на нового сотрудника, и в АХО. Требуется то заявление на отпуск, то к системному администратору. Конечно, сегодня от бумажек нас все чаще и чаще спасает электронная почта, но даже в этом случае компания не застрахована от потери времени на бесконечные повторения, долгий поиск, напоминания и просто забывчивости сотрудников. Насколько больше было бы в нашей работе позитива и успеха, если бы всю механическую, однообразную работу мы переложили на универсального помощника, способного выполнить за нас самую неинтересную часть, оставив нам время на развитие и творчество! Блоки «Центр задач» и «Управление заявками» вместе и по отдельности реализуют такую современную автоматизацию процессов. С помощью «Управления заявками» можно

ускорить и упростить выполнение ежедневных задач, таких как поиск документов, заполнение бланков, отправка договоров на рассмотрение и их исполнение или любых других. «Центр задач» – это принципиально новая система управления поручениями, задачами и проектами. Здесь в одном блоке можно видеть все задания и поручения исполнителя и контролировать их завершение.

Эффективные коммуникации: соберите команду вместе

Ничто не может заменить нам личную встречу и роскошь человеческого общения. Но, к сожалению, работа – не всегда то место, где это можно получить. Здесь главное – результат при минимальных средствах, поэтому как бы нам ни хотелось съездить к своим коллегам в удаленное подразделение, чтобы обсудить новый проект или поделиться опытом, реальность такова, что для этого лучше использовать средства коммуникаций, например «Видеоконференции». Да и позже, когда надо будет сообщить результаты собрания всему персоналу компании или отчитаться перед директором, гораздо удобнее будет воспользоваться



«Универсальными сообщениями», а не записками, длинным отчетом на бумаге или приватным разговором. Так что оставим личные встречи для друзей, а с коллегами задачу эффективных коммуникаций будем решать на портале DeskWork, применяя «Универсальные сообщения» и «Видеоконференции». С их помощью можно существенно упростить деловое общение и взаимодействие, провести обучение, организовывать семинары или презентации, виртуальные встречи и многое другое. Теперь каждый сотрудник будет чувствовать себя частью единой большой команды, зная своих коллег в лицо. Помощь и поддержку оказывать нетрудно, если есть корпоративные средства коммуникации.

Система позволяет проводить аудио- и видеопрезентации в режиме реального времени на 600 участников, планировать конференции в календаре, использовать текстовый чат, функции голосования или трансляции рабочего стола, поддерживает работу с современным кодеком h.264. Кроме того, в новой версии портала в Видеоконференции добавлены возможности работы на отдельном узле, просмотра записи при слабом интернет-канале (в этом случае система останавливает трансляцию и ждет загрузки следующей порции данных), добавлена более удобная навигация конференций из общего верхнего меню продукта.

Блок «Универсальные сообщения» поможет без лишней сложности разослать сообщения для сотрудников по самым различным каналам связи – электронной почте, телефону, через сайт – кому-то одному, группе или всем пользователям портала.

Экспресс-документооборот: документы в строгом порядке

Работа с документами компании влечет за собой целый ряд вопросов. Где их хранить, как быстро и удобно согласовывать длинные договора и короткие распоряжения, как не теряться в море входящих и не забывать про исходящие? Экспресс-документооборот своей при-

ставкой «экспресс» настраивает нас, с одной стороны, на скорость, а с другой – дает понять, что функции регистрации, архивирования и быстрого согласования документов будут предоставлены в полном объеме. Модули блока «Экспресс-документооборот» безошибочно контролируют всю цепочку движения документов от создания до завершения, что исключит их дублирование и значительно сэкономит время.

Функция управления заместителями позволяет пользователю портала назначить при необходимости себе заместителя или секретаря и переложить на него часть своей работы – на время отпуска, командировки или просто так.

Бизнес-процессы по вашим правилам

Покупая готовый продукт, мы всегда идем на компромисс. Особенно сложно бывает на это решиться, когда речь идет о бизнес-процессах, где именно уникальность нашей компании обуславливает наше преимущество. Применить готовое решение, не поступаясь при этом индивидуальностью, получить достойную возможность иметь свой стиль в бизнесе, не затрачивая большие финансовые ресурсы, сделать каждый бизнес-процесс универсально настраиваемым и уникальным, то есть как раз избежать компромисса, помогает наш генератор решений на все случаи деловой жизни.

Графический построитель бизнес-процессов – это процессы компании в виде блок-схем. Для их создания не надо обладать навыками программирования или проходить специальную подготовку. Построитель можно использовать для задания самых произвольных маршрутов согласования, утверждения, сбора подписей, рассылки оповещений и так далее. Созданные и уже функционирующие рабочие процессы можно изменять прямо на ходу без потери данных, все новые процессы идут уже по измененным маршрутам.

По вопросам функционала, лицензирования и приобретения

@ sales@deskwork.ru

+7(495) 232-0023,
доб. 0590

По всем остальным вопросам

@ info@deskwork.ru

+7(495) 232-0023,
доб. 0525

WorkFlowSoft

Каждый наш рабочий день состоит из задач и их решений. Это могут быть задания для самостоятельного выполнения в группе, задачи, которые вы назначаете или контролируете. С каждым днем их количество возрастает, заставляя руководство компаний всерьез задуматься о способах повышения продуктивности контроля.



Перед организацией встает выбор — какое решение лучше всего справится с морем задач и поручений, проектов и дел, поможет распределить задания по сотрудникам так, чтобы можно было легко проконтролировать ход работы, вовремя напомнит о сроках и оповестит обо всех изменениях и проблемах?

Мы предлагаем вам наше решение — внутреннюю разработку компании Softline — систему управления задачами и поручениями WorkFlowSoft, которая обеспечивает каждого пользователя удобным и простым инструментом для работы с задачами.

Корпоративная

Организация распределения заданий в системе WorkFlowSoft.Tasks решена удобно и просто — достаточно просто нажать кнопку «Создать» и назначить на нужного сотрудника или группу. В системе применяется ролевое распределение участников исполнения задачи (автор, исполнитель, участник групп исполнителей, ответственный за группу, наблюдатели, контролер) с определенным набором прав к каждой задаче. WorkFlowSoft создана для работы с большим количеством заданий (2 млн задач и больше) и готова к совместной работе большого количества пользователей (20 тыс. пользователей и более), и при этом позволяет найти нужные задачи или перейти со страницы на страницу без видимой задержки.

Удобная

Постановка задач в системе WorkFlowSoft, их исполнение и кон-

троль происходят в удобном и интуитивнопонятном интерфейсе, дающем пользователям возможность сосредоточиться непосредственно на задаче, без долгого обучения или чтения длинных инструкций. Установить WorkFlowSoft можно как прямо из Office 365 (облачный вариант), так и в коробочном виде, если у вас есть Microsoft SharePoint Server 2013. В ближайшем будущем планируется выход версии для Google Docs.

Мобильная

WorkFlowSoft сегодня доступна как онлайн-органайзер, используемый на компьютере, планшете, смартфоне — тогда и там, где это удобно пользователю. Для компьютера достаточно любого браузера, без специальных приложений. Для тех, кто использует смартфон или планшет, будет полезна автоматическая настройка страницы под размер экрана, кроме того, при этом разумно сокращается и количество информации — отображается только самое важное.

При создании WorkFlowSoft использовались инновационные технологии, существенно облегчающие работу с большими объемами данных при назначении, контроле или исполнении задач. Это, например, поиск задач или сотрудников, результат которого выдается по мере внесения пользователем символов, начиная с 2-х, inline-редактирование любого поля задачи прямо в строке, single page app, когда все действия осуществляются быстро и без постоянных обновлений страницы, и другие преимущества.



«Выход на рынок современных средств управления задачами и поручениями позволит перейти на новую ступень организации труда, избавляя руководителя от необходимости постоянно помнить, что кому поручено и к какому моменту должно быть сделано. Современная и удобная система управления задачами WorkFlowSoft является необходимым решением для компаний, стремящихся повысить производительность труда и эффективность».

Валентин Кудрявцев,
директор по программным
разработкам компании
Softline

Приложение
WorkFlowSoft.
Tasks доступно для
тестирования И
покупки по адресу
[http://
workflowsoft.
com/ru](http://workflowsoft.com/ru)

Внутренние корпоративные порталы

Откройте для себя интранет — единую точку входа в информационную систему организации для сотрудников и руководства.

Пользу от внедрения и использования интранет-ресурсов получают практически все структурные подразделения компании, а с точки зрения HR-департаментов корпоративный портал может стать незаменимым инструментом взаимодействия с сотрудниками и большим подспорьем в организации работы самой кадровой службы.

Цели и возможности

1. Создание «одного окна». Портал позволяет собрать в одном месте все ключевые и часто используемые сотрудниками ресурсы и приложения. Достаточно открыть страницу в браузере и все важные документы, необходимые контакты, назначенные задачи и последние новости окажутся перед глазами.

2. Ускорение процесса принятия решения за счет встроенных областей для совместной работы и коммуникаций.

3. Эффективное управление документами. Портал позволяет организовать единое структурированное хранилище информации и повысить скорость движения и согласования документов.

4. Безопасность данных. Функционал портала предусматривает разграничение прав доступа у внутренней информации в зависимости от должностей и ролей.

Функционал внутренних порталов позволяет оптимизировать работу всех жизненно важных областей работы организации.

Ключевые возможности порталов

Единое информационное пространство и поддержание корпоративной культуры. Портал позволяет представить общую информацию о компании, ее организационную структуру, иерархию, справочники сотрудников, партнеров, клиентов и других контрагентов.

Календарь событий. Свод всех общегосударственных, корпоративных, персональных, и других значимых для организации и ее сотрудников праздников и мероприятий, например: дни рождения коллег, день рождения компании и т.д. Данная область позволяет добавлять новые события и своевременно информировать сотрудников о предстоящих праздниках.

Шаблоны документов и электронный документооборот. Функционал внутренних корпоративных порталов позволяет минимизиро-

вать ручные и рутинные операции и максимально перейти на электронную форму документооборота. С помощью портала можно:

- создавать встроенные шаблоны типовых документов, например договора с подрядчиками, объяснительные записки, заявления на отпуск и т.д. – для оперативности и стандартизации оформления и заполнения подобных документов;
- построить электронную систему подачи заявок. Например, автоматизировать обращения сотрудников в ряд внутренних служб, таких как: АХО, служба ИТ и т.д.;
- выстроить полноценный документооборот. Портал позволяет заложить логику движения документов, например, согласование договора или приказа. Согласно данной логике можно будет отслеживать статус документа и его местоположение.



Пример использования HR-службой внутреннего портала в рамках корпоративного празднования Нового года

- Размещение на главной странице портала обращения генерального директора.
- Отметка наиболее значимых сотрудников уходящего года.
- Организация и проведение корпоратива: голосование за место проведения, согласование с руководством.
- Информирование сотрудников о порядке проведения праздника.
- Размещение фотографий по итогам мероприятия.



бизнесу портал поможет:

- создать единый образ компании;
- повысить управляемость компании за счет внедрения стандартов совместной работы, оптимизации хранения информации, повышении контроля выполнения поставленных задач;
- упростить коммуникации, создав единую адресную книгу с контактами, должностями и другой полезной информацией о человеке;
- организовать совместную работу в рамках рабочих групп с возможностями для обсуждения, постановки и контроля поручений, хранения файлов и поиска информации;
- информировать сотрудников: новости, приказы, информационные письма;
- создать единую базу знаний и наращивать ее;
- проводить обучение, тестирование и другие опросы сотрудников;
- доносить историю, цели и ценности компании;
- предоставлять доступ к неофициальной информации: истории и события из личной жизни сотрудников: поздравления, конкурсы, достижения, фотогалерея;
- ускорить процесс адаптации нового сотрудника.

сотрудникам:

- всегда иметь под рукой структуру организации, с подробным делением по подразделениям и рабочим группам, с указанием руководителей и их контактной информации;
- быть в курсе последних новостей компании, дней рождения коллег и других событий.
- знать коллег в лицо и получать максимум общей информации о сотрудниках, используя только карточку контакта.



«Внутренняя часть интернет-ресурса — интегрированный с сайтом корпоративный портал — представляет собой единое и структурированное хранилище информации, предоставляющее возможности для совместной работы сотрудников. Среди ключевых функциональных особенностей реализованного интерактивного портала стоит выделить: организационную структуру с визуальным отображением кадровых изменений, возможность создания групп пользователей для работы над проектами, модуль для подачи и обработки различных заявок в части АХО, техподдержки и т.д. Также нами была реализована сквозная интеграция сайта с различными системами компании».

Александр Рубанов, генеральный директор Develonica, о создании корпоративного портала для Мострансавто

Хранилище информации — ключевая функциональная возможность внутренних порталов. Хранение: от различных документов (приказы, назначения, заявления, договора и т.д.) до тяжелых файлов (картинки, фотографии, презентации и видеоматериалы).

Управление задачами. Внутренний корпоративный портал — это удобный инструмент для постановки задач и контроля над их исполнением. Данная область позволяет назначать и отслеживать задачи, сортируя их в удобном для пользователя виде: по сроку, ответственному и т.д.

Внутренние коммуникации. Корпоративный портал дает широкие возможности для увеличения эффективности внутренних коммуникаций.

- **Видеоконференции.** В портал может быть встроен блок для организации и проведения внутренних видеоконференций, что не только значительно экономит время сотрудников и руководителей на местных командировках, но и позволяет коллективно решать задачи, не покидая рабочего места.
- **Чат** — это возможность оперативного решения вопросов в режиме онлайн прямо на страницах портала. В чат встроен функционал, отслеживающий ненормативную лексику.
- **Форум** — возможность поднимать общезначимые вопросы и вести обсуждения.

Инфоблоки. На главную и внутренние страницы портала, в зависимости от задач, можно выводить различные внешние и внутренние инфоблоки:

- прогноз погоды;
- мировое время;

- пробки;
- последние новости в отрасли;
- распоряжения;
- цитаты (из встроеного списка);
- планы организации и статусы их выполнения и многое другое.

Выход в Интернет на пользовательском компьютере не требуется!

Интеграция. Портал может быть интегрирован с рядом внутренних и внешних систем организации, например:

- с внешним корпоративным сайтом, что позволит получать заявки клиентов через сайт и, например, автоматически регистрировать на портале;
- с корпоративной почтой, что позволит использовать систему оповещений и уведомлений;
- другими внутренними системами для повышения производительности труда.

Система уведомлений. Функционал корпоративных порталов дает возможность всегда быть в курсе изменений по тем задачам и областям, которые важны для пользователя. Система уведомлений направляет оповещение на почту сотрудника в ряде случаев, среди них:

- назначение задачи пользователю;
- приближение и/или достижение срока исполнения данной задачи;
- день рождения коллеги или другой значимый праздник;
- принят новый сотрудник и т.д.

Безопасность. Внутренний портал обеспечивает надежное хранение информации благодаря строгому, но гибкому разграничению прав доступа и ролей пользователей.

DEVELONICA SOFTLINE GROUP



DEVELONICA
a Softline Company



+7 (495) 668-65-68



info@develonica.ru



develonica.ru



ПОВОЛЖСКИЙ АГРОПРОМЫШЛЕННЫЙ ФОРУМ



18-я международная специализированная выставка

АГРОКОМПЛЕКС: Интерагро. Анимед. Фермер Поволжья

15-я специализированная выставка

ВОЛГАПРОДЭКСПО

ОРГАНИЗАТОРЫ:

Министерство сельского хозяйства и продовольствия Республики Татарстан,
Главное управление ветеринарии Кабинета Министров Республики Татарстан,
Ассоциация крестьянских (фермерских) хозяйств и сельскохозяйственных кооперативов России,
Мэрия г. Казани,
ОАО "Казанская ярмарка".

В ПРОГРАММЕ ФОРУМА:
конференции, семинары,
презентации, конкурсы.
Ярмарка продукции фермерских хозяйств и крестьянских подворий регионов Поволжья.

ВЫСТАВОЧНЫЙ ЦЕНТР
80 • 9001



КАЗАНСКАЯ
ЯРМАРКА

ОАО "Казанская ярмарка"
Россия, 420059, г.Казань,
Оренбургский тракт, 8
тел/факс: (843) 570-51-07,
круглосуточный тел.: 570-51-11,
e-mail: d4@expokazan.ru,
www.expogagro.ru

18-20 февраля

Казань 2015



12+

ФАКТ!

Система обучения должна
быть «завязана» на
эффективность работы
торгового
представителя.



В Develonica разработана корпоративная система
дистанционного обучения полного цикла:
от постановки задач и ведения курсов и заканчивая
контролем усвоенного материала.

DEVELONICA SOFTLINE GROUP

+7 (495) 668-65-68



info@develonica.ru



develonica.ru

Предпосылки создания

Глобальное исследование бизнеса в сфере ритейл. Данное исследование, проведенное компанией McKinsey, показало, что:

- лояльность конечных ритейлеров является ключевым фактором повышения уровня продаж для дистрибьютора;
- лояльность конечных ритейлеров напрямую зависит от уровня знаний представителей ритейлера, контактирующих с дистрибьютором.

Исследование систем мотиваций российских дистрибьюторских компаний. Это исследование, проведенное компанией АКИГ на основе данных более 160 российских дистрибьюторских компаний, показало, что:

- мотивация торговых представителей (менеджеров по продажам) никак не зависит от уровня знания продукта;
- система оценки знаний торговых представителей не дает должного отражения реальных знаний и эффективности торгового представителя.

Опыт крупнейших клиентов. Опыт общения с крупнейшими дистрибьюторскими компаниями показал, что:

- менеджер по продажам плохо доносит информацию о номенклатуре товара до конечного дистрибьютора в силу плохого знания линейки продуктов, чем снижает лояльность и уровень продаж;
- интенсифицировать обучение сложно, т.к. инфраструктурные затраты очень высокие;
- компания не в силах отслеживать объем знаний конечного специалиста и связывать его с эффективностью работы сотрудника.

Ключевые возможности и решаемые задачи

- 1. Электронная система обучения не требует затрат на командировки и логистику и позволяет обучать и аттестовать раз в месяц или даже чаще.**
- 2. Система мотивации завязывается на знания.** Есть возможность сопоставлять обучение торгового представителя и его результаты по продажам, а также механизм прозрачной корректировки бонусов и зарплаты с учетом уровня знаний.
 - **Организуется взаимодействие с конечными ритейлерами:** есть возможность получать обратную связь от ритейлеров через анкетирование и т.п., а также возможность мотивировать ритейлеров на обратную связь через спецусловия.
- 3. Обучение торговых представителей автоматизируется и привязывается к результатам работы, что дает возможность оперативно их корректировать и повышать эффективность. Положительный результат:**
 - существенная экономия денег на организации более регулярного обучения;
 - повышение эффективности работы торговых представителей и конечных ритейлеров;
 - дополнительный доход за счет более активной «допродажи» товаров.

ФАКТ!

Качественное обучение торговых представителей является ключевым для повышения продаж дистрибьютора и лояльности конечного ритейлера.

Выгоды от внедрения

- 1. Снижение затрат на обучение**
- 2. Повышение производительности**
- 3. Мониторинг квалификации сотрудников**
- 4. Возможности быстро адаптировать людей к новым бизнес-процессам**

Большой мир Big Data

БОЛЬШИЕ ОБЪЕМЫ ИНФОРМАЦИИ, КОТОРУЮ НУЖНО ХРАНИТЬ И ОПЕРАТИВНО ОБРАБАТЫВАТЬ, — ОДНА ИЗ ПРИМЕТ ЛЮБОГО СОВРЕМЕННОГО БИЗНЕСА. ИТ-ИНДУСТРИЯ ПРЕДЛАГАЕТ НОВЫЙ ПОДХОД К АНАЛИЗУ ДАННЫХ И ДАЛЬНЕЙШЕМУ ПРАКТИЧЕСКОМУ ИСПОЛЬЗОВАНИЮ ЕГО РЕЗУЛЬТАТОВ, ПОЛУЧИВШИЙ ОПРЕДЕЛЕНИЕ BIG DATA. ПОДРОБНЕЕ О ЕГО ОСОБЕННОСТЯХ РАССКАЗАЛ АЛЕКСЕЙ МОИСЕЕВ, РУКОВОДИТЕЛЬ ОТДЕЛА КОМПЛЕКСНЫХ ИТ-РЕШЕНИЙ, ВЕДУЩИЙ ЭКСПЕРТ ПО БИЗНЕС-АНАЛИТИКЕ КОМПАНИИ SOFTLINE.



КАКОВА ПОЛЬЗА ХРАНЕНИЯ ДАННЫХ?

С развитием технологий и снижением стоимости хранения специалисты все чаще стали задаваться вопросами «Нужно ли хранить данные?» и «Как рационально использовать те объемы данных, которые уже есть в наличии?». Концепция Big Data подразумевает, что накопленные данные можно использовать, получая выгоду от их анализа. Таким образом, само по себе накопление разнообразной некритичной информации представляет собой обыденный процесс, но когда она достигает определенных объемов, появляются способы выгодно ее использовать. Уже на основе полученной информации можно формировать кейсы для ее анализа и дальнейшего применения.

Методы обработки данных достаточно традиционны, они применялись для анализа и ранее, однако наметилась следующая тенденция: все чаще академические методы стали адаптироваться для практического применения, повышается ценность алгоритмов обработки данных. Все это позволяет получить эффектив-

ные прикладные инструменты для анализа Big Data в бизнесе.

НАМЕТИМ ПУТИ РАЗВИТИЯ

Анализ данных позволяет бизнесу получать значительную выгоду, при этом не затрачивая больших средств на инвестиции: при наличии современных технологий хранение даже сверхбольших объемов данных стоит сравнительно недорого, а потенциал у накопленной информации достаточно хороший. Аналитика больших данных помогает оптимизировать существующие бизнес-процессы. Например, анализ активности клиентов по заранее выбранным параметрам (в зависимости от поставленной задачи) может способствовать: увеличению клиентской базы в сфере услуг; привлечению новых покупателей в ритейле; вскрыть потребность покупателей в новых товарах и т.д. В банкинге также можно использовать работу с Big Data. Простейший пример — кредитный скоринг, операция, основанная на статистическом анализе финансовой активности клиента банка, по ее результатам банк принимает решение о выдаче средств. Работа со сверхбольшими объема-



ми данных может принести бизнесу немало преимуществ. Тем не менее, следует помнить, что пока еще нет практик в виде какого-либо готового пакета продуктов: это будет всегда индивидуальное решение, разработанное под нужды конкретного заказчика.

КАДРОВЫЕ ВОПРОСЫ

По мере развития бизнеса и менеджмента меняется и отношение к человеческим ресурсам, которые уже продолжительное время называют человеческим капиталом компании. Таким образом, люди в существенной степени определяют стоимость компании. Едва ли кто-то придавал бы этому значение, если бы вопрос стоял в количестве людей либо в качестве на уровне «среднего по рынку». Конкурентное преимущество 80% стоимости человеческого капитала дают лишь 20% людей по принципу Парето. Такое положение дел полностью меняет подход к решению кадровых вопросов, трансформируя подбор и найм в комплекс процессов по управлению талантами, загруженностью ресурсов, развитию и вовлечению сотрудников, а

также ряде других специфичных для каждой отрасли процессов.

Аналитические решения на BigData позволяют обеспечить ответственных менеджеров инсайтами, основанными на реальных данных, избавляя от рисков неполноты картины или чрезмерного участия несущественных фактов в принятии управленческих и кадровых решений.

Если говорить о прикладном использовании подхода в бизнесе, то следует учитывать, что он хотя и является весьма перспективным, об общеупотребительной практике говорить пока преждевременно. Концепция проходит те же этапы развития, что и облачные сервисы: сначала появилась идея, потом – методы реализации, затем возникла индустрия с практиками, методиками и типовыми проектами. Big Data — это идея с намечающимися путями ее оптимальной реализации. Индустрией и общеупотребимой практикой в бизнесе это еще не стало, хотя перспективы такого развития событий, несомненно, есть.

Заполнение проектной и процессной деятельности людьми, наиболее подходящими по профилю, интересам; формирование команды с минимизацией рисков человеческого фактора; прогнозирование и выявление неочевидных корреляций – три важнейших вопроса для Big Data от HR.

BI дальний свет на бизнес-дороге

Чем лучше структурирована бизнес-информация, тем больше возможностей для повышения эффективности работы и прибыльности. Именно поэтому многие компании все чаще стали использовать BI-технологии.

В реалиях экономического спада, снижения объемов обращения денежных масс для многих компаний особенно важным стало дальнейшее направление развития. Стало очевидным, что оно должно базироваться на интеллектуализации учета, переходе к контролируемой (адекватной текущему мировому опыту) плано-экономической деятельности, а главное — планировании и прогнозировании. В связи с этим все большее количество заказчиков вплотную подступают к пирамиде потребностей в аналитике:

1. Отчетность:

что на самом деле происходило в бизнесе и хозяйстве в предыдущий месяц/год?



2. Мониторинг:

что происходит сейчас?



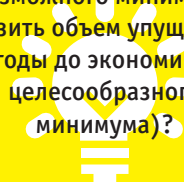
3. Анализ:

почему происходит так как есть, а не иначе?



4. Оптимизация:

как достичь максимума возможного и постоянно идти в ногу со временем (снизить издержки до возможного минимума, снизить объем упущенной выгоды до экономически целесообразного минимума)?



С учетом нужд заказчиков и ситуации на рынке формируется портфель BI-предложений Softline, в который входят: системы отчетности, хранилища данных, системы интеграции, моделирования (simulation), учета (accounting), планирования, управления бизнес-процессами и эффективностью (бюджетированием), а также прогнозирования.

HR решает все

Автоматизация кадровых процессов компаний, кадровых и аутстаффинговых агентств является одним из важнейших полей деятельности для Softline по направлению BI. В условиях тяжелейших потрясений в экономике стран присутствия Softline сокращения персонала, как вынужденная мера выживания компаний, лишает бизнес кадров, которые, как правило, решают все. Именно автоматизация процессов и последующая интеллектуализация информационных систем (за счет business intelligence) позволяет непрерывно повышать не только качество доступного человеческого капитала, но и эффективность его работы, выравнивать направление развитие с вектором развития компании.

В условиях динамики изменений на рынках, в том числе рынков услуг, возможность быстрого поиска специалистов релевантного профиля в рамках уменьшающихся ежедневно бюджетов определяет устойчивость организации и, как следствие, доверие к ней со стороны партнеров.



Автор: Алексей Моисеев, руководитель отдела комплексных IT-решений, ведущий эксперт по бизнес-аналитике компании Softline

Нефтегазовая отрасль

Нефтегазовая отрасль в России – это сфера, требующая знаний принципов учета (налогового, управленческого). Работа с отчетами (включая интерактивные) – неотъемлемая часть выполнения служебных обязанностей многих сотрудников отрасли. Нередко руководство получает большую часть информации о функционировании предприятия именно из BI-инструментов.

Например, в добывающих предприятиях готовят отчеты о состоянии и работе скважин, динамике падения дебитов скважин, движении скважин по фонду, сводные итоги по объектам и т.д. В нефтесервисных предприятиях на уровень отчетности для топ-менеджмента выводятся сложнейшие план-графики. Для многих компаний важен точный прогноз нефтеотдачи пластов, так как это влияет на производственные процессы.

Каждое предприятие-оператор месторождения насыщено огромным

количеством информационных потоков от SCADA-систем и до других IT-решений уровня цеха (MES и LIMS-системы). Задачей для BI-решений является обработка всей информации и предоставление ее в том виде, в котором с ней сможет работать руководитель. Системы аналитики позволяют не только увидеть данные на высоком уровне агрегации с возможностью рассмотреть детали вблизи, «гулять» по всему многомерному кубу данных, а также делать необходимые срезы данных, детализуемые в отчетах.

Инструментами BI интересуются и крупные трейдерские компании, которым важен детальный прогноз на нефтепродукты по территориям (в привязке к точкам приемки и железнодорожным станциям). Использование IT-технологий здесь помогает не просто работать быстро, а быть на шаг впереди конкурентов.

Относительно новым направлением для автоматизации в России является «человеческая логистика», успешная выделится в странах Запада в отдельное направление развития ПО. Безусловно, у компаний отрасли достаточно хорошо развит менеджмент перемещений сотрудников (как тех, кто в штате, так и тех, кто работает внештатно), однако аналитика показывает, что сопутствующие расходы далеко не везде оптимальны, а инвестирование в автоматизацию и консалтинг здесь окупаются в большинстве случаев в течение года.

Продуктовый ритейл

Крупные сети, включая региональные, генерируют несколько терабайт данных ежедневно. Ритейл характеризуется потоками данных высокой динамичности. Ситуация сильно усложняется расположением магазинов в разных часовых поясах, уникальными методологиями учета, непрозрачными потоками информации уровня склада и неочевидными схемами работы по части логистики и экспедирования.

Softline имеет несколько направлений работы в рамках ритейла: FMCG, CPG, электронная коммерция, алкоголь & напитки, агропродукты, электроника, а также отдельное направление супермаркетов.

Ситуация у многих заказчиков похожая: есть большое количество СУБД и инструментов, по которым распределены клиентские данные. Каждый инструмент со своим хранилищем решает одну локальную задачу. Но для глобальных задач (например, анализа эффективности маркетинговых акций и мониторинга эффективности программы лояльности) нужно единое хранилище. Есть разные подходы к построению такого хранилища, восстановления неочевидных связей между порциями клиентских данных из разных систем, но пока еще не было случая, когда в двух проектах было бы уместно использовать один и тот же комплекс решений этой задачи.

Для маркетинга крупных ритейлеров BI становится решением, собирающим в единое окно данные со всех систем и позволяющим отслеживать влияние внешних факторов на спрос.

Телеком

Игроки рынков телекоммуникационных услуг отличаются большим количеством программных и программно-аппаратных решений, сложных IT-систем. Такой ландшафт определяет высокую роль интеграционных решений, определяющих стабильность предоставления услуг компании, аудируемость и конечную стоимость всего бизнеса.

Несмотря на огромный штат IT-специалистов, вовлеченных в бизнес, и здесь оказывается достаточно большое поле для взаимовыгодного сотрудничества.

В портфель предложений по BI вошли:

- бизнес-мониторинг систем, обеспечивающих деятельность телеком-операторов;
- системы аналитики по маркетинговым активностям и инвестиционным проектам;
- системы повышения мобильности руководителей и рядовых сотрудников за счет визуализации сфер их ответственностей на мобильных устройствах: телефонах, планшетах;
- системы аналитики по управлению жизненными циклами продуктов компаний, а также управления цифровыми фондами;
- системы предикативной аналитики по бизнесу и рынкам.

Важным компонентом аналитических решений является обработка хранилища и необходимой интеграционной составляющей, встраивающей новое решение в общий ландшафт заказчика со стороны IT, а также в процессы принятия решений со стороны бизнеса.

Финансовые услуги

Решения по бизнес-аналитике позволяют банкам консолидировать распределенную по разным системам слабо структурированную и редко выверенную (однако очень необходимую) информацию о деятельности банков. Они помогают принимать правильные управленческие решения и строить прогнозы.

Отличительной стороной существующего IT-ландшафта банков является огромное количество программного обеспечения, пересекающегося по функциональности (в том числе как результат процессов слияния и поглощения). Нередко информация по части клиентов банка хранится в одной IT-системе, а по другой части – в другой. Более того, даже информация по одному клиенту распределена по разным IT-приложениям. На практике получается, что сотруднику банка по звонку VIP-клиента необходимо сначала догадаться, в какой системе он обслуживается, а потом переключиться в нужное приложение и отыскать его данные. Внедрение единых АБС часто ведется десятилетиями, и не всегда завершается успехом. С внедрением BI сотрудники бизнес-подразделений банков получают единый инструмент работы с данными, находящимися в различных подсистемах, что значительно повышает эффективность работы специалистов.

Относительно новым субнаправлением является «бюджетирование человеческого капитала», позволяющее держать штат территориально-распределенной сети офисов (включая мини- и миди-офисы) с учетом развития экономики по территориям присутствия.

ОТДЕЛ КОМПЛЕКСНЫХ РЕШЕНИЙ SOFTLINE

Алексей Моисеев ответит на ваши вопросы. Свяжитесь с ним напрямую!



+7 (495) 232-00-23 доб. 1326



A.Moi@softlinegroup.com;
services@softline.ru



<http://services.softline.ru/business-solutions/bi>

ОТКРОЙ ИНФОРМАЦИОННЫЕ ТЕХНОЛОГИИ С DISCOVER ICT!



ВЫСТАВКА
ИНФОРМАЦИОННЫХ
ТЕХНОЛОГИЙ

DISCOVER ICT

ЕКАТЕРИНБУРГ

24-26 . 11 . 2015

Эксперты ИТ отрасли соберутся на международной выставке Связь, информация, ИТ-технологии.

6000 посетителей

4000 участников деловой программы

о нас знают в 53 странах мира
и 35 регионах России

Какая деловая программа выставки?

День клиента, День специалиста, День науки и кадров.

Основные темы: связь, интернет-технологии, автоматизация бизнеса и инвестиции в ИТ-проекты, ИТ Тренды, Science Slam.

Ставка на высокие технологии. Что получит регион и бизнес?

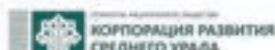
Банкир и экономист Владимир Фролов об успехе выставки: «В одном месте должны собраться профессионалы в конкретных сферах бизнеса, обменяться опытом в реализации своих проектов. Найти потенциальных потребителей своих услуг. Это необходимый элемент продвижения любого успешного бизнеса».

«Екатеринбург получает статус международного города, который, почти автоматически, гарантирует увеличение инвестиций», заместитель генерального директора ГК «Лорри» Александр Трахтенберг



Место проведения: МВЦ "Екатеринбург ЭКСПО"
Организаторы: ВО Уральские выставки и
ООО Финансово-аналитические системы
Подробная информация на сайте www.discover-ict.com

При официальной поддержке:



Все в одном

Показатели HR-департамента — в единой системе

Как спрогнозировать изменение показателя текучести персонала и какую воронку резюме нужно создать, чтобы оперативно закрывать все вакансии? Что является залогом успешного прохождения адаптационного периода? Какие затраты несет компания из-за человека, проработавшего меньше года? Компания Softline и центр компетенций BI Prognoz представляют вашему вниманию решение основных задач HR-департаментов в крупных компаниях на базе разработки российского вендора.

Система работает на всех уровнях ответственности HR-службы

Рекрутинг

Система может интегрироваться и работать с данными из всех HR-систем, например, Mirapolis и E-Staff.

Есть возможность работать с данными из разных источников, делая отбор по таким критериям как место жительства, должность, опыт работы, образование.

Решение поможет определить, какая воронка рекрутинга необходима и соответствует ли предложение компании рынку.

Система поможет в онлайн-режиме отслеживать скорость закрытия вакансий и эффективность работы данных сотрудников в будущем, эффективность расходов на подбор персонала.

Адаптация и обучение сотрудников

Система позволяет оценивать в баллах план адаптации, количество и результат пройденных курсов.

Прослеживайте корреляцию между количеством баллов и сроком работы каждого сотрудника, чтобы в будущем прогнозировать будущую эффективность работника на его должности.

Оценивайте качество подбора персонала, анализируя успешность и продуктивность каждого сотрудника в разрезе должностей, территорий, стажа работы.

Система позволяет отслеживать причинно-следственные связи между обучением и уровнем вовлеченности и лояльности сотрудника к компании.

Развитие персонала

В рамках этой задачи система позволит отслеживать эффективность и вовлеченность сотрудников компании.

Система поможет определить причины текучки кадров, проанализировав количество уволившихся и причины увольнений за заданные периоды.

Вы также сможете отслеживать индекс абсентеизма (частоту отсутствия на рабочем месте из-за больничных, отпусков без содержания), таким образом предотвращая уход специалистов.

Как мы это делаем?



Шаг 1.

Интервью с функциональным заказчиком. Детализация целей. Определение функционального объема проекта.

Шаг 2.

Обследование. Написание и согласование технического задания.

Шаг 3.

Построение хранилища данных, развертывание системы и интеграция с ИС заказчика.

Мы знаем, вам это нужно!

HR-специалисту

будет удобно:

отслеживать, кто из коллег на грани увольнения и предлагать мотивационные программы для удержания;

определять, какие условия необходимы для успешного развития сотрудника в период адаптации;

соотносить данные из системы рекрутинга с последующими данными о развитии сотрудника и эффективности его работы.

Руководителю

система поможет:

назначать заработную плату в зависимости от результатов каждого сотрудника;

привязывать KPI сотрудников к стратегическим целям организации;

мотивировать сотрудников на достижение определенных целей;

соотнести эффективность работы сотрудников и вложения в их обучение, мотивацию, компенсации.

HR-директору

система позволит:

максимально точно спрогнозировать и защитить перед руководством фонд оплаты труда;

посчитать стоимость подбора и адаптации сотрудника на новую вакансию и решить, выгодно ли ее открывать;

повысить производительность HR-отдела, оцифровать эффективность каждого сотрудника;

добиться высокой точности прогнозирования найма успешности каждого сотрудника на определенной должности, сокращения расходов на несоответствующих должности сотрудников;

сформировать квалифицированный, лояльный к компании, вовлеченный в работу и мотивированный персонал;

снизить стоимость услуг HR-департамента в плане найма, обучения, удержания сотрудников.

Что мы предлагаем?

- Мониторинг реализации стратегии, контроль достижения стратегических целей по KPI, мониторинг хода реализации стратегических инициатив — внутренних проектов, направленных на достижение плановых/целевых значений KPI.
- Формирование стратегических карт компании и ее структурных подразделений в разрезе аспектов деятельности.
- Оперативную аналитическую обработку информации хранилища данных для формирования отчетов и подготовки материалов для докладов руководству;
- Настройку алгоритмов расчета показателей, источниками данных для которых являются автоматизированные системы заказчика.
- Настройку шаблонов форм для сбора данных от сотрудников, в том числе графика предоставления отчетности ответственными подразделениями;
- Сбор данных с подразделений, содержащих основные финансовые и нефинансовые показатели деятельности.
- Мониторинг и контроль своевременного ввода фактических значений показателей.



ЦЕНТР КОМПЕТЕНЦИЙ BI PROGNOS КОМПАНИИ SOFTLINE

Сергей Сотрихин,
Руководитель ЦК по продажам
систем бизнес-аналитики



+7 (343) 278 53 35 доб. 4302



Sergey.Sotrikhin@softlinegroup.com

Шаг 4.

Разработка схем и регламентов процессов, корректировка базовых элементов и создание дополнительных, настройка алгоритмов обработки и предоставления данных для последующего анализа.

Шаг 5.

Корректировка алгоритмов расчетных процедур, настройка сводных аналитических отчетов, настройка основных модулей системы в зависимости от задач.

Шаг 6.

Подготовка документации, обучение пользователей.

Шаг 7.

Проведение приемочных испытаний и ввод системы в действие.

УЦ SOFTLINE РАСШИРИЛ СЕТЬ ЦЕНТРОВ ТЕСТИРОВАНИЯ PEARSON VUE

Учебный центр Softline объявляет о расширении сети центров тестирования Pearson VUE на территории РФ. Теперь отечественные IT-специалисты могут подтвердить уровень знаний, повысить квалификацию, получить международный сертификат в 10 городах России.

Pearson VUE – один из крупнейших тестовых провайдеров, имеющий более 5000 центров сертификации в более чем 165 странах мира. У компании около 90 партнеров, предоставляющих тесты различных вендоров, в том числе Microsoft, Cisco, Citrix, VMware, Oracle и др. Pearson VUE гарантирует качество и надежность электронного тестирования и сертификационных программ во всем мире.

С 2010 года центр тестирования на базе УЦ Softline в Москве является авторизованным партнером Pearson VUE. Четыре года успешной совместной работы дали возможность открыть сеть авторизованных центров те-



стирования Pearson VUE в Санкт-Петербурге, Новосибирске, Нижнем Новгороде, Хабаровске, Самаре, Екатеринбурге, Ростове-на-Дону, Уфе, Казани.

Центры Pearson VUE при УЦ Softline в 10 городах – это специально оборудованные площадки, где можно пройти компьютерное тестирование, подтвердив свой уровень знаний в области информационных технологий. При успешной сдаче экзамена выдается сертификат, подтверждающий международный статус специалиста. Каждый такой документ удостоверяет уровень знаний в выбранной области и признается во всем мире. Средства защиты технологии тестирования гарантируют конфиденциальность информации о кандидате, доставке теста и его результатах. Экзамены проводятся дипломированными специалистами.



«Развитие сотрудничества с Pearson VUE — важная задача учебного центра Softline по повышению доступности IT-сертификации в каждом регионе России и за ее пределами. Сейчас совместные центры тестирования работают в 10 городах России, а также в Минске, Ташкенте и Алма-Ате. Мы готовы расширять сеть центров и гарантировать удобство и качество при проведении сертификационных экзаменов не только в столице, но и в регионах», — рассказала Галина Самойленко, руководитель департамента развития УЦ Softline.

Помимо тестов Pearson VUE, в УЦ Softline также можно пройти сертификационные экзамены в центрах тестирования Prometric, «Лаборатории Касперского», Red Hat, Autodesk.

11 лет с вами
СОВРЕМЕННАЯ ЭЛЕКТРОНИКА ЖУРНАЛ

ИНФОРМАЦИЯ ДОЛЖНА БЫТЬ ДОСТУПНОЙ!

Бесплатная подписка на журнал и новости!

Рубрики	
	Современные технологии
	Элементы и компоненты
	Приборы и системы
	Проектирование и моделирование
	Инженерные решения
	Рынок
	События
	Робототехника (новое)
	Компетентное мнение (новое)

Оформите бесплатную подписку на сайте: www.SOEL.ru

ВЫСШИЙ СТАТУС

SOFTLINE 12-ЫЙ ГОД ПОДРЯД ПОДТВЕРЖДАЕТ СТАТУС LICENSING SOLUTION PARTNER ОТ MICROSOFT

Наличие статуса LSP дает возможность предоставлять крупным корпоративным заказчикам комплексные решения вендора на наиболее привлекательных условиях.

Статус LSP (ранее — Large Account Reseller, LAR) присваивается крупнейшим партнерам Microsoft, подтвердившим свой профессионализм и высокое качество работы с заказчиками на протяжении многих лет. В России этим статусом обладают всего восемь компаний. Он дает партнеру право предоставлять крупным корпоративным клиентам лицензионное программное обеспечение Microsoft на особых условиях в рамках программ корпоративного лицензирования, в том числе Enterprise Agreement (EA), Enterprise Agreement Subscription (EAS). Softline в 2002 году стала одной из первых компаний в России, получивших статус LSP, и с тех пор его подтверждает в течение 12 лет. Это обусловлено соответствием компании высоким требованиям вендора к уровню профессионализма и компетенций сотрудников, возможностям по предоставлению уникальных сервисов и технической поддержки заказчиков.

Softline уверенно занимает лидирующие позиции на рынке среди LSP-партнеров как по объему бизнеса, так и по количеству действующих соглашений — их более 900.

К настоящему времени более 1400 заказчиков выбрали Softline в качестве LSP-партнера и заключили соглашения по программам корпоративного лицензирования EA и EAS.

«Предоставление заказчикам исчерпывающих консультаций и полного спектра дополнительных услуг, а также высокий профессионализм являются отличительными особенностями работы команды Softline. Отдельно стоит отметить успехи нашего партнера на международном уровне — Softline стала первой российской компанией, включенной в круг крупнейших мировых партнеров Microsoft в сегменте LSP».

Юрий Новиков,
менеджер по работе с партнерами
компании Microsoft

«Статус LSP обеспечивает Softline более 30% бизнеса. Это та платформа, которая позволяет компании чувствовать себя уверенно на рынке и постоянно развиваться. Статус LSP позволил компании Softline выйти на международный рынок (сегодня это 80 городов и 27 стран) и войти в двадцатку крупнейших партнеров Microsoft. Сейчас, оценивая возможность открытия новых офисов в зарубежных странах, мы, в первую очередь, заботимся об установлении и развитии LSP-партнерства с компанией Microsoft».

Олег Тремзин,
директор по работе с
корпоративными клиентами
компании Softline

Данные программы реализуют идею комплексного подхода к работе с заказчиками и, помимо наиболее выгодных и гибких вариантов приобретения лицензий на программное обеспечение, расширяют права на его использование в рамках пакета преимуществ Software Assurance. К ним относятся новейшие версии программного обеспечения, техподдержка, обучение сотрудников, консультации партнера по внедрению ПО и развертыванию решений на базе продуктов Microsoft. Международным и территориально распределенным организациям программы корпоративного лицензирования позволяют приобретать лицензии в рамках единого соглашения для филиалов и дочерних компаний, находящихся за рубежом. Ежегодно Softline становится обладателем ряда наград от Microsoft. В 2013 году компания была признана Партнером года в России (Country Partner of the Year). В 2014 году Softline вошла в список Globally Managed LSP. Этот статус присвоен на данный момент всего шести компаниям в мире. Глобальное партнерство в сегменте LSP является свидетельством признания вендором заслуг Softline на международном рынке и предоставляет компании значительные преимущества в области взаимодействия как с самой корпорацией Microsoft, так и с крупнейшими глобальными заказчиками. В этом же году Softline вошла в ТОП-10 лучших глобальных партнеров Microsoft по привлечению новых заказчиков и была удостоена статуса Партнера №1 по продажам и внедрению Office365 в России.



ОБЪЕДИНЕННЫЕ ВЕРТОЛЕТНЫЕ КОММУНИКАЦИИ

О ПРОЕКТЕ



«Созданная система объединенных коммуникаций на базе Microsoft Exchange Server и Lync Server обеспечила сотрудников КВЗ единой, удобной в использовании, коммуникационной платформой. С уверенностью можно сказать, что такие инструменты, как календари, планирование собраний, мобильный доступ позволят поднять эффективность работы и взаимодействия персонала на качественно новый уровень».

Андрей Лысов, начальник управления информационных технологий ОАО «Казанский вертолетный завод».



Заказчик:

Казанский вертолетный завод

Отрасль:

промышленность

Производство:

современные модификации гражданских и военных вертолетов, которые эксплуатируются более чем в 100 странах мира

Ситуация:

необходимо было заменить устаревшие средства коммуникации высокого уровня защищенности

Решение:

платформа объединенных коммуникаций на базе Microsoft Exchange Server и Lync Server

СИТУАЦИЯ

Длительное время в качестве средств коммуникации между пользователями КВЗ использовались почтовый сервер MDaemon и чат Jabber, к которым имелся ряд нареканий. Так как в компании уже были внедрены

решения Microsoft, для обновления системы коммуникаций IT-специалисты КВЗ предложили руководству рассмотреть возможность перехода на продукты Exchange и Lync.

РЕШЕНИЕ

Специалисты департамента решений Microsoft компании Softline подошли к реализации проекта с точки зрения пользователей, и в первую очередь разработали для них инструкции и обучающие видеоролики, которые позволили бы ознакомиться с интерфейсом и возможностями Exchange и Lync. После развертывания системы в КВЗ инженеры Softline запустили ее в тестовом режиме на один месяц. В течение этого времени сотрудники использовали и старую, и новую почтовые системы одновременно.

Когда все пользователи привыкли работать с новой платформой, был осуществлен окончательный переход.

На следующем этапе проекта специалисты Softline построили систему объединенных коммуникаций на базе технологии Microsoft Lync Server, интегрировав ее с созданным почтовым решением Exchange. Это позволяет просматривать сведения о присутствии, сохранять историю переписки, а также файлы, переданные через Lync, непосредственно в Outlook.

РЕЗУЛЬТАТ

В результате внедрения почтового решения на базе Exchange у сотрудников КВЗ появились новые инструменты для эффективной работы: календари, глобальная адресная книга, заметки, планирование собраний, мобильный доступ. При этом вся информация теперь хранится не локально, а на сервере, поэтому в случае сбоя в работе ПК данные не потеряются.

Колоссальный отклик пользователей вызвали возможности календарного планирования, широкий функционал Lync. Теперь работники активно используют аудио- и видеоконференции в Lync, что позволяет не только быстрее и успешнее решать задачи, но и эффективнее планировать и использовать свое рабочее время.

SCAD

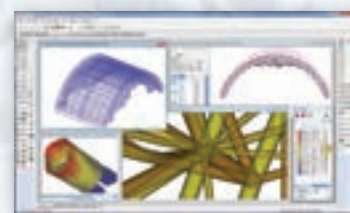
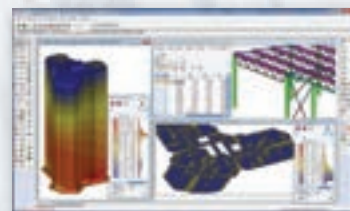
Система нового поколения, разработанная инженерами для инженеров и реализованная коллективом опытных программистов. Единая графическая среда синтеза расчетной схемы и анализа результатов обеспечивает широкие возможности моделирования расчетных схем от самых простых до самых сложных конструкций, удовлетворяя потребностям опытных профессионалов и оставаясь при этом доступной для начинающих.

Высокопроизводительные прямые и итерационный алгоритмы разложения матрицы жесткости позволяют решать задачи большой размерности (несколько миллионов степеней свободы) в линейной и геометрически нелинейной постановке. Расчеты на различные виды динамических воздействий включают решение таких задач как сейсмика, пульсация ветра, гармонические колебания, импульс, удар, а также прямое интегрирование уравнений движения.

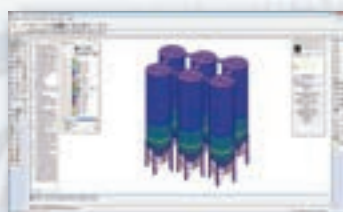
В состав комплекса включены модули анализа устойчивости, формирования расчетных сочетаний усилий, проверки напряженного состояния по различным теориям прочности, определения реакций от взаимодействия фрагмента схемы с остальной конструкцией, вычисления перемещений и усилий от комбинаций загружений, определения напряженно-деформированного состояния конструкции с учетом очередности возведения сооружения (монтаж), анализа амплитудно-частотных характеристик, учета усилий преднапряжения в элементах конструкции и др. Для совместного анализа нескольких вариантов расчетной модели реализован режим вариации моделей.

Библиотека конечных элементов позволяет учесть широкий диапазон свойств проектируемых конструкций при моделировании стержневых, пластинчатых, твердотельных и комбинированных систем.

Графические средства формирования расчетных схем включают наборы параметрических прототипов конструкций, позволяют автоматически сгенерировать сетку конечных элементов на плоскости, задать описания физико-механических свойств материалов, условий опирания и примыкания, а также нагрузок. Предусмотрена возможность сборки расчетных моделей из различных схем, а также широкий выбор средств графического контроля всех характеристик схемы. Реализован импорт геометрии расчетных схем из систем ALLPLAN, Revit Structure, ArchiCAD, Advance Steel, StruCAD, AutoCAD, 3D Studio, и др.



Модули подбора арматуры в элементах железобетонных конструкций учитывают требования различных нормативных документов (СНиП 2.03.01-84*, СНиП 52-01-2003, СП 63.13330.2012). Экспертиза и подбор сечений элементов стальных конструкций выполняется согласно СНиП II-23-81*, СП 16.13330.2011 и ДБН В.2.6-163:2010.



Результаты расчета могут экспортироваться в табличном виде в редактор MS Word или электронные таблицы MS Excel. Графический анализ результатов расчета реализован в многооконной среде с возможностью одновременного анализа как различных фрагментов одной модели, так и различных моделей. Вывод перемещений включает реалистичное (с учетом профиля стержней и толщин пластин) отображение деформированной схемы, схемы прогибов, цветовую и цифровую индикацию значений перемещений в узлах, изополя и изолинии перемещений для пластинчатых и объемных элементов. Выполняется анимация форм колебаний для динамических и процесса деформирования — для статических загружений. Усилия в стержневых элементах представляются в виде эпюр и цветовой индикации с возможностью отображения на элементах максимальных значений выбранного силового фактора. Усилия и напряжения в пластинчатых и объемных элементах выводятся в виде изополей и изолиний в указанном диапазоне цветовой шкалы с возможностью одновременного отображения числовых значений факторов.

Сертификат соответствия:
РОСС RU.СП15.Н00668



ООО "АВТОМАТИЗАЦИЯ ПРОЕКТНЫХ РАБОТ"



ПОРТАЛ МУНИЦИПАЛЬНЫХ УСЛУГ ДЛЯ ГОРОДА СОЧИ

О ПРОЕКТЕ

Заказчик:

Администрация
г. Сочи

Отрасль:

госуслуги для насе-
ления

Ситуация:

требовалось автома-
тизировать получение
обращений и запросов
от граждан и отсле-
живать исполнение
в режиме реального
времени

Решение:

портал муниципаль-
ных услуг города
на базе Microsoft
SharePoint Server 2013



СИТУАЦИЯ

В Сочи работает многофункциональный центр предоставления государственных и муниципальных услуг (МФЦ), который является подведомственной организацией управления информационных ресурсов городской администрации. Работа МФЦ с гражданами по информированию, приему и выдаче документов в режиме «одного окна» делает этот процесс простым и удобным. Дополнительно упрощают это взаимодействие установленные в центрах

системы электронной очереди, информационные киоски и платежные системы, а в отдаленных территориальных образованиях города налажена работа передвижного МФЦ. Эти же цели — повышение эффективности и упрощение взаимодействия населения и госструктур — послужили причиной решения Администрации Сочи об организации интернет-портала по приему электронных заявлений граждан.

РЕШЕНИЕ

Поскольку у каждой услуги существует своя специфика, аналитики департамента решений Microsoft компании Softline описали бизнес-процессы обработки для 30 видов заявок. Их маршрутизация внутри администрации была создана на основании нормативных документов города, описывающих регламен-

ты предоставления того или иного сервиса. В результате исполнения формируется пакет документов, который передается заявителю в МФЦ. Личный кабинет интегрирован с почтовой системой, и все оповещения об изменении статусов заявок приходят на почту как заявителю, так и сотруднику администрации города.



«Идея проекта состояла в том, чтобы получение заявителем муниципальных услуг проходило в максимально комфортных условиях, а сроки исполнения и качество контролировались централизованно. На разработанном портале пользователь в любое удобное время может оставить обращение, отследить этапы его исполнения, получить электронные копии документов. И все это — без очередей и необходимости лишний раз посещать МФЦ. Руководство администрации, в свою очередь, может проконтролировать своевременность исполнения поступивших заявок на оказание муниципальных услуг каждым исполнителем. Все эти возможности, безусловно, повышают прозрачность деятельности органов местного самоуправления и делают ее более понятной для населения. Мы будем продолжать начатую работу по переводу муниципальных услуг в электронный вид».

Виктор Гусев, исполняющий обязанности начальника управления информационных ресурсов Администрации города Сочи

Благодаря интеграции с единой системой межведомственного электронного взаимодействия (СМЭВ) портал предоставляет услуги по части взаимодействия с несколькими федеральными органами — ФСИН, Росреестр, ФНС, ФСБ, МВД. При реализации проекта особое внимание уделялось безопасности решения (защите канала передачи данных и их сохранности). Обмен информа-

цией между ведомствами осуществляется по закрытым, шифрованным каналам. Кроме того, каждая заявка визируется электронными цифровыми подписями ответственного сотрудника и самой системы. Портал муниципальных услуг прошел аттестацию на предмет соответствия закону о защите персональных данных и официально зарегистрирован в СМЭВ.

РЕЗУЛЬТАТ

Созданный портал представляет собой внешний интерфейс как для заказа услуг юридическими и физическими лицами, так и для их последующей обработки операторами (уполномоченными сотрудниками администрации). Доступ к заявкам осуществляется после авторизации в единой системе идентификации и аутентификации (ЕСИА) Российской Федерации в рамках инфраструктуры электронного правительства. В личном кабинете пользователи могут выбрать из 30 автоматизированных услуг необходимые и подать заявку на их предоставление онлайн. В своем профиле оператор проверяет обращения на соответствие регламентам и запускает процесс их обработки/исполнения. При этом заявки, поступившие в МФЦ очно, синхронизируются с порталом: каждый час программа осуществляет

экспорт данных из электронной системы Центра.

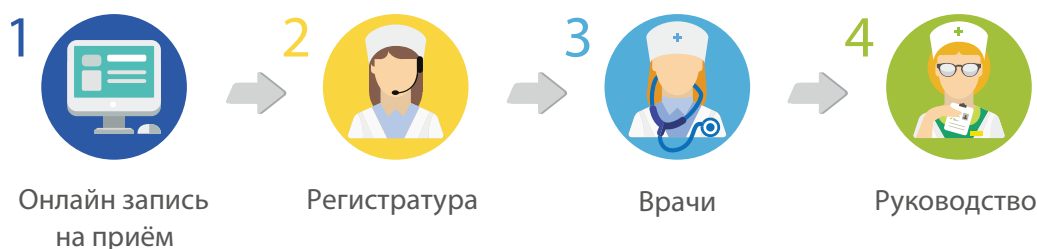
«Проект в Администрации города Сочи — очень ответственный и нестандартный. Основная техническая сложность была связана с обеспечением безопасности и соответствия портала требованиям законодательства. Поскольку не существует универсального решения, нами была проделана огромная работа по проектированию, разработке и интеграции СМЭВ с ведомственными сервисами, каждый из которых имеет свой уровень защиты. SharePoint позволил нам реализовать весь задуманный заказчиком функционал СМЭВ, обеспечив при этом надежность передачи данных и их сохранность», — рассказала Юлия Назарова, менеджер проекта департамента решений Microsoft компании Softline.



ЧТО ТАКОЕ MEDKEEPER?

Облачный медицинский информационный сервис для клиник, упрощающий работу каждого — от регистратуры до врачей.

Основная цель MedKeeper — это автоматизация всех бизнес-процессов в медицинском учреждении. Medkeeper позволяет увеличить пропускную способность медучреждения за счет перекалывания рутинной нагрузки, связанной с учетом и медицинским документооборотом, на информационную систему.



ПРОБЛЕМЫ?

Каждому сотруднику клиники приходится делать много бумажной работы: регистратура часто перегружена, врачи долго принимают пациентов, а руководству сложно анализировать деятельность.

Мы переводим работу всей клиники в электронный вид в единой системе, включающей:

- электронную регистратуру;
- рабочее место врача;
- электронные медицинские карты;
- систему управленческой отчетности для руководителя ЛПУ.

оплаты лечения, формат обслуживания, загрузка кабинетов и т. д. Происходит прирост пациентов за счет улучшения сервиса медучреждения, уменьшения очередей, возможности получать результаты анализов и рекомендации дистанционно в любом удобном месте. Легко управляйте всеми клиниками откуда угодно!

АРХИТЕКТУРА СЕРВИСА

Архитектура MedKeeper позволяет обезличивать медицинские данные путем хранения их отдельно от персональной информации пользователей. Это возможно благодаря современной архитектуре сервиса, в рамках которой все данные находятся на разных серверах и «встречаются» вместе только на компьютере в ЛПУ.

MedKeeper защищен сертификатом безопасности True BusinessID with EV Certificate международной компании GeoTrust, одной из ведущих компаний, предоставляющих услуги по защите информации. Благодаря сертификату соединение с программой происходит по защищенному протоколу HTTPS и SSL, для предотвращения доступа третьих лиц к передаваемой по каналам информации. Права доступа разграничены, требования безопасности к логинам и паролям для входа — повышенные.

ВЫГОДЫ ОТ ИСПОЛЬЗОВАНИЯ

Благодаря Medkeeper врачи значительно быстрее фиксируют результаты приема (за счет удобных индивидуальных шаблонов для каждого специалиста). Используются электронные справочники — МБК-10 и справочники лекарственных средств. Кроме того, видна вся предыдущая информация о пациенте, например, аллергии, операции, лекарственные непереносимости и т. д.

Руководству будет проще отслеживать загрузку врачей с детализацией по любым показателям: самые востребованные услуги, денежные операции, явка на прием, статус

ЭТОТ ПРОЕКТ РЕАЛИЗУЕТ

ООО «СОВРЕМЕННЫЕ ТЕХНОЛОГИИ»
(входит в Группу Компаний SOFTLINE)

Руководитель проекта —
Валерий Масляев

Подробная информация:



www.medkeeper.ru



sales@medkeeper.ru



+7(495)232-00-23
доб. 1040

YugBuild 

Международная архитектурно-строительная выставка

Россия, Краснодар

25–28 февраля 2015
Architecture & Building. Interiors.

www.yugbuild.com

Получатель лицензии: **СЛАВЯНСКИЙ КИРПИЧ** | Получатель лицензии: **knauф**

Получатель лицензий партнеров: **BLIZKO** | **BLIZKO.ru** | Получатель лицензий партнеров: **Сибстройгаз**

Получатель лицензий партнеров: **СИБИРЬ** | Получатель лицензий партнеров: **ОБУСТРОЙСТВО**

Организатор выставки: **ITE** | **ИНТЕРКОММУНИКАЦИИ** | 

**14-Я МЕЖДУНАРОДНАЯ ВЫСТАВКА
НЕРАЗРУШАЮЩИЙ КОНТРОЛЬ
И ТЕХНИЧЕСКАЯ ДИАГНОСТИКА
В ПРОМЫШЛЕННОСТИ**

**Получите
электронный билет!
www.ndt-russia.ru**



NDT[®]
RUSSIA 

**17–19
ФЕВРАЛЯ 2015**

Место проведения:
**МОСКВА
КРОКУС ЭКСПО**

Организаторы:
 

Тел. +7 (812) 380 6002/00
факс +7 (812) 380 6001
ndt@primexpo.ru

0+



ACTIVECLOUD BY SOFTLINE ПЕРЕНЕСЛА ИТ-ИНФРАСТРУКТУРУ СТРОИТЕЛЬНОЙ КОМПАНИИ В ОБЛАКО

О ПРОЕКТЕ

Отрасль:
строительство

Заказчик:
1-я Опалубочная
компания

Решение:
перенос большей части
инфраструктуры в обла-
ко и передача админи-
стрирования имеющихся
серверных систем на
аутсорсинг

Технологии:
облачные технологии
ActiveCloud by Softline

Результаты:
сокращение стоимости
владения серверными
системами; стабильная
работа критичных для
бизнеса информаци-
онных сервисов



«1-я Опалубочная компания» (1OK) — поставщик материалов и оборудования для монолитного строительства. Кроме того, холдинг производит опалубку под индивидуальные инженерные проекты, является официальным дилером производителей теплоизоляционных, строительных материалов, поставщиков оборудования для обработки бетона и грунта. Представительства компании расположены на территории России, а также в Беларуси и Казахстане.

СИТУАЦИЯ

С ростом бизнеса серьезно возросли затраты на содержание и обслуживание собственного аппаратного обеспечения, а увеличение количества филиалов потребовало наличия многоуровневой круглосуточной технической поддержки.

«Мы хотели снизить издержки на замену изношенного оборудования, оптимизировать расходы на

администрирование серверных систем, масштабировать вычислительные мощности под текущие потребности и одновременно добиться бесперебойной работы ключевых бизнес-процессов», — рассказал о целях проекта Алексей Калачев, руководитель отдела ИТ «1-й Опалубочной компании».

РЕЗУЛЬТАТЫ

В облако ActiveCloud by Softline было перенесено более 60% серверных систем предприятия, включая систему учета на базе 1С и базы данных, файловое хранилище и почтовый сервис, пользовательские терминалы и справочно-правовую систему, корпоративный портал и внешний веб-сайт. Все информационные сервисы, как облачные, так и размещенные локально, были подключены к единой системе мониторинга провайдера и переданы на поддержку специалистам ActiveCloud by Softline под контролем выделенного технического менеджера. Такой подход не только

позволил снизить риски переходного периода, но и способствовал глубокой интеграции облачной и физической инфраструктуры 1OK. Дополнительно сократить капитальные затраты позволила аренда лицензионного ПО 1С и Microsoft, рассказали в ActiveCloud by Softline. «Круглосуточная комплексная поддержка ИТ-инфраструктуры заказчика специалистами ActiveCloud by Softline снизила риски внепланового простоя и высвободила ресурсы для более важных задач», — прокомментировал итоги проекта Дмитрий Яшин, руководитель проекта компании ActiveCloud by Softline.

РЕЗЕРВНЫЙ ЦОД для ГК «ШИНИНВЕСТ»



О ПРОЕКТЕ

Отрасль:
торговля и сервис

Заказчик:
Группа компаний
«Шининвест»

Масштабы:
17 легковых и 6 грузовых
шинных центров, крупный
складской комплекс. Около
600 человек в штате

Решение:
резервный ЦОД
по модели IaaS
Технологии:
облачные технологии
ActiveCloud by Softline;
ПО Double-Take

Результаты:
обеспечена непрерыв-
ность ключевых биз-
нес-процессов заказчика,
повышена конкурентоспо-
собность и оптимизирова-
ны затраты

СИТУАЦИЯ

В связи с амортизацией оборудова-
ния и необходимостью защиты
бизнеса от аварий и сбоев IT-инфра-
структуры, а также в целях оптими-

зации затрат, специалистами «Ши-
нинвест» было принято решение о
резервировании части информаци-
онных сервисов в облаке.

РЕШЕНИЕ

В ходе проекта было реализовано
размещение резервного ЦОДа за-
казчика по модели IaaS в москов-
ском дата-центре. Специалистами
«Шининвест» совместно с инже-
нерами ActiveCloud by Softline было
оперативно налажено функциони-
рование географически удаленного
виртуального ЦОДа в дата-центре
класса Tier-3 и настроена синхрони-
зация данных в режиме реального

времени с помощью ПО Double-Take.
Это решение позволило существен-
но сократить затраты заказчика на
организацию собственной резерв-
ной площадки, так как исчезла не-
обходимость в аренде помещения,
покупке дополнительного вычисли-
тельного и коммуникационного обо-
рудования, а также его гарантийном
обслуживании.

РЕЗУЛЬТАТЫ

«Применение ПО Double-Take позво-
лило нам обеспечить полную совме-
стимость серверного оборудования
и системы виртуализации заказчи-
ка с публичной облачной средой, а
также решить проблему непрерыв-
ной репликации данных между Че-
лябинском и Москвой в условиях
ограниченных и не всегда стабиль-
ных сетевых каналов», — отметил
Дмитрий Яшин, продакт-менеджер
по решениям Double-Take компании
ActiveCloud by Softline (ООО «Ак-
тивХост РУ»).
«Вместо содержания специалистов
по СХД, сетевым и серверным тех-

нологиям, которые постоянно ре-
шали бы проблемы ограниченности
ресурсов, замены оборудования и
своевременного обслуживания «же-
леза», мы сделали выбор в пользу
IaaS-ресурсов, позволивших сокра-
тить текущие затраты и оптимизи-
ровать работу системных админи-
страторов, направив их действия на
решение более важных задач, по-
зволяющих бизнесу получить кон-
курентные преимущества», — про-
комментировал результаты проекта
Михаил Михайлов, руководитель
отдела IT-группы компаний «Ши-
нинвест».

Группа компаний «Ши-
нинвест» занимается
продажами легковых
и грузовых автошин
отечественного и зару-
бежного производства,
колесных дисков, аккумуляторов и сопутству-
ющих товаров, оказыва-
ет сервисные услуги по
шиномонтажу, ремонту,
мойке автомобилей.

by softline
Active CLOUD

ЭТИ ПРОЕКТЫ РЕАЛИЗОВАЛА

КОМПАНИЯ ACTIVECLOUD

Связаться с нами можно



по электронной почте
info@activecloud.ru



или по телефону
8-800-100-22-50



О нас и наших решениях:
www.activecloud.ru



MapInfo Professional 12.5



111 000
рублей

MapInfo Professional – полнофункциональная геоинформационная система (профессиональное средство для создания, редактирования и анализа пространственной информации). Интегрируется в качестве клиента в распределенные информационные системы на базе серверов: Microsoft SQL, Oracle, PostgreSQL/PostGIS, SQLite и других. Для разработки специализированных приложений используется язык программирования MapBasic. ГИС MapInfo Professional полностью русифицирована.

Сферы применения. Земельный, лесной кадастр и кадастр недвижимости, градостроительство и архитектура, телекоммуникации, добыча и транспортировка нефти и газа, электрические сети, экология, геология и геофизика, железнодорожный и автомобильный транспорт, банковское дело, образование, управление.

Работа с данными в форматах AutoCAD (DXF, DWG); ESRI (E00, SHP); Intergraph/MicroStation Design (DGN); EMF; WMF. Растровые изображения в форматах BMP, ECW, EMF, GIF, GRC, JPEG, JPEG2000, MrSID, PCX, PNG, PSD, TGA, TIF, GeoTIFF и др. Поддерживаются картографические web-сервера тайлов и сервера WFS и WMS.

Новое в MapInfo Pro 12.5

32 и 64-битные версии. MapInfo Professional теперь будет доступна в 32-битной и 64-битной версиях. 64-битная версия позволяет в полной мере использовать все возможности процессора компьютера. Обе версии используют один и тот же серийный номер и могут быть установлены на компьютере параллельно.

Новый ленточный интерфейс (64-битная версия). Быстрый и простой доступ ко всем функциям с использованием нового ленточного интерфейса, галерей и мини-панелей инструментов. Современный интерфейс делает использование MapInfo Professional еще проще и интуитивно понятнее. Новые мини-панели инструментов обеспечивают быстрый доступ к часто используемым командам.

Поддержка многоядерности /многопоточности. Теперь при операциях с объектами, такими как построение буферных зон (buffer), удаление части объекта (erase) или разрезании объекта (split), MapInfo Professional v12.5 может использовать все процессоры компьютера. Это значительно сокращает время требуемое для выполнения этих операций.

Новый активный Конструктор отчетов. С новым Конструктором отчетов создание отчетов профессионального качества станет еще более быстрым и простым:

- позволяет быстро и профессионально разместить элементы отчета на странице, используя панель инструментов, сетку и направляющие;
- новый элемент управления «Изображение» позволяет добавить логотип, графику и растровые изображения любого типа;
- работа с окнами Карты и Списка непосредственно в окне Отчета. Больше нет необходимости переключаться между картой и отчетом, чтобы изменить слой, подписи или сдвинуть/масштабировать карту;
- WYSIWYG — окно отчета полностью соответствует тому, что будет выведено на печать.

Поддержка дополнительных форматов данных. Используя команду «Открыть внешние данные» и FME Quick Translator 2014, пользователи MapInfo Professional могут работать с данными в следующих форматах:

- ESRI GeoDatabase (открыть/импорт и экспорт);
- Geography Markup Language (GML) версии 2.1.2, 3.1.1 и 3.2.1 (открыть/импорт);
- Geography Markup Language Simple Features Level SF-0 Profile (экспорт).



Компания ЭСТИ МАП

Официальный представитель
Pitney Bowes Software Inc.
в России и СНГ

Тел.: **+7 (495) 627-76-37,**
+7 (495) 627-76-49

E-mail: sales@mapinfo.ru,
esti-m@mapinfo.ru
www.mapinfo.ru

Русская версия MapBasic 12.5

MapInfo MapBasic — язык программирования геоинформационной системы MapInfo Professional.

MapBasic позволяет разрабатывать приложения, расширяющие стандартные возможности MapInfo.

Возможность вызова DLL и других программ позволяет создавать сложные специализированные приложения с использованием языков программирования высокого уровня.

MapBasic содержит около 400 операторов и функций.

Имеется возможность разработки приложений на языках VB, NET, C# и других языках платформы .NET. Для тиражирования приложений можно использовать MapInfo RunTime.

MapInfo Spectrum Spatial



Spectrum Spatial – новая технологическая платформа для создания корпоративных геоинформационных систем и геопорталов, управления пространственными данными, оценки качества данных, решения различных аналитических и геоинформационных задач.

ЗВОНИТЕ!

Spectrum Spatial – один из компонентов платформы Spectrum, сервер инфраструктуры пространственных данных предприятия, предназначенный для совместной работы с картографической информацией неограниченного числа пользователей.

Платформа Spectrum, кроме пространственного модуля, может включать модули геокодирования, решения транспортных задач, интеллектуальной верификации данных и др.

Все компоненты платформы могут быть объединены в последовательности связанных процессов (Dataflow). Для создания dataflow, jobs и сервисов используется графический дизайнер.

Основанный на современной сервис-ориентированной архитектуре (SOA), Spectrum Spatial включает в себя все необходимые операции для создания,

визуализации, анализа и редактирования пространственных данных в различных форматах (пространственные СУБД Oracle, MS SQL, PostGis и др., широкий набор файловых источников).

Большинство возможностей платформы Spectrum доступно через набор готовых веб-сервисов SOAP и REST: Tile, Map, Feature, Geometry, UserManagement, сервисы по стандартам OGC (WFS, WFS, CSW).

Spectrum позволяет:

- создать и централизованно управлять инфраструктурой пространственных данных предприятия;
- с минимальными затратами интегрировать геоинформационные возможности в существующие системы предприятия (CRM, BI, ERP и др.), что поможет добиться совершенно нового уровня анализа и визуализации бизнес-информации.

ИЗДАТЕЛЬСТВО
МБ
МедиаБИЗНЕС

Наша цель – способствовать развитию бизнеса и экономических отношений между компаниями ведущих отраслей экономики Российской Федерации

- ▶ Более трех лет на рынке деловых СМИ России
- ▶ Более 3000 компаний-партнеров в нефтегазовой, электроэнергетической, транспортной и других отраслях экономики
- ▶ Прочные связи с федеральными и региональными органами государственной власти, отраслевыми общественными организациями
- ▶ Ежегодное участие в нескольких десятках крупнейших специализированных и межотраслевых выставочных мероприятий в России и за рубежом

(499) 653-55-72, (343) 237-237-4, 237-25-45
www.mediabusiness.pro, www.delruss.ru, www.business-premier.ru
E-mail: mah@mediabusiness.pro, press@delruss.ru, mal@business-premier.ru





Анализ данных, оптимизация и автоматизация инженерных расчетов в программном комплексе pSeven

В каталоге № SLD-11-(152)-RU, ноябрь 2014, было опубликовано интервью генерального директора компании DATADVANCE — нового партнера Softline, где вкратце рассказывалось о программном продукте pSeven для инженерной оптимизации, анализа данных и автоматизации инженерных расчетов. В этом выпуске вашему вниманию предлагается статья, раскрывающая основной функционал pSeven и возможности, которые открывает пользователям применение данного программного пакета.

Авторы: Евгений Бурнаев, Федор Губарев, Сергей Морозов, Александр Прохоров, Дмитрий Хоминич, компания DATADVANCE

CAD и CAE-СИСТЕМЫ — В ЕДИНОЙ СРЕДЕ

Одним из основных средств уменьшения сроков проектирования и снижения затрат на разработку различных образцов как гражданской, так и военной техники является использование систем автоматизированного проектирования: систем трехмерного проектирования (CAD), моделирования и инженерного анализа (CAE), управления данными об изделии (PDM) и др.

Для эффективного решения задач по созданию новых образцов техники необходимо автоматизировать процесс поиска оптимального облика и внутренних свойств изделия: для этого нужно связать CAD и CAE-системы в единую среду, а также применить формализованные методики научного поиска, используя методы оптимизации и анализа данных.

БИБЛИОТЕКА MACROS

Программный комплекс pSeven позволяет решить эти задачи. В частности, с его помощью можно интегрировать различные САПР и использовать их совместно с современным математическим аппаратом — алгоритмами анализа данных и оптимизации, автоматизируя тем самым процессы

инженерного анализа и оптимизации параметров изделия. Лежащая в основе pSeven алгоритмическая библиотека MACROS включает в себя развитый инструментарий для проведения оптимизации и анализа данных:

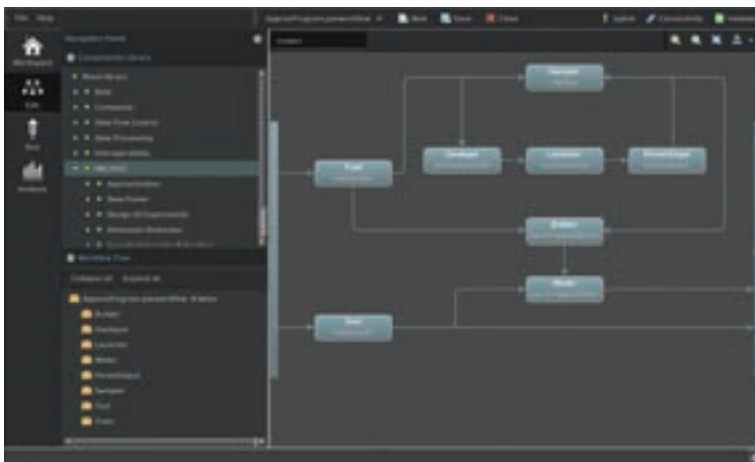
- передовые математические методы интеллектуального анализа данных, снижения размерности, анализа чувствительности;
- современные высокоэффективные алгоритмы оптимизации, которые позволяют решать самые сложные оптимизационные задачи за минимальное время и число итераций;
- инструменты для построения метамоделей по данным как натуральных, так и вычислительных экспериментов и анализа построенных моделей.

ПРОЦЕСС РАБОТЫ

Пользовательский интерфейс пакета pSeven представлен как графической средой (pSeven GUI), так и командной оболочкой (pSeven Shell). Оба интерфейса полностью эквивалентны функционально и дают пользователю доступ ко всем возможностям комплекса. В дальнейшем речь будет идти только о графической среде pSeven GUI.

Процесс работы в программном комплексе pSeven выглядит следующим образом:

- Этап 1. Создание проекта и подготовка необходимых файлов.
- Этап 2. Составление схемы решения задачи в среде визуального программирования. Именно в схеме (далее — расчетной цепочке, PC) определяется, какие именно CAD/CAE-пакеты используются; как между ними передаются данные и файлы; как параметризуется физическая модель; формируется оптимизационная задача и т.д.
- Этап 3. Исполнение (запуск) схемы как на локальных, так и на удаленных вычислительных ресурсах — решение задачи.
- Этап 4. Анализ полученных результатов с помощью встроенных средств визуализации.



Расчетная цепочка в пакете pSeven

Рассмотрим данные этапы подробнее.

Центральным понятием в работе с пакетом pSeven является расчетная цепочка (РЦ) — представление процесса расчета и инженерного анализа в виде ориентированного графа потока данных, аналогично тому, как это делается при моделировании бизнес-процессов. Основными компонентами расчетной цепочки являются блоки — компоненты встроенной библиотеки, реализующие различные функции комплекса, и связи, передающие данные между портами ввода-вывода блоков. Каждый блок выполняет конкретную функцию, которая может рассматриваться как подзадача, а создание РЦ — как декомпозиция задачи и ее структурированное представление. Задачи, представленные в виде расчетных цепочек, — это возможность формализации и сохранения знаний и опыта, практик и методик проектирования за счет автоматизации и повторного использования имеющихся данных натуральных и вычислительных экспериментов.



Полное дерево параметров для простой детали (одна конфигурация)

Комплекс pSeven предоставляет пользователю развитую встроенную библиотеку блоков, через которые реализуются все основные функции pSeven. В частности, для взаимодействия с различными CAD и другими внешними программами существуют блоки, которые осуществляют передачу данных из расчетной цепочки внешнему процессу и обратно; при этом предусмотрены как блоки общего назначения, так и специфичные блоки для интеграции с конкретными CAD (например, SolidWorks, CATIA, КОМПАС-3D и др). Блоки интеграции с CAD-системами позволяют построить дерево параметров для заданного документа CAD-системы. Дерево включает в себя размеры во всех эскизах и параметры всех элементов в деталях, глобальные переменные, массовые характеристики в разных компонентах и разных конфигурациях. Для каждого параметра непосредственно в интерфейсе блока можно узнать его текущее значение. Блоки поддерживают как файлы деталей, так и файлы сборок.

Для CAE-систем, как правило, достаточно сложно построить унифицированное представление решаемой задачи, аналогичное дереву построения в CAD-системе. К счастью, в большинстве CAE-систем решаемая задача и результаты расчетов представляется в виде структурированных текстовых файлов, а иногда в виде последовательности команд на том или ином языке программирования. Это позволяет организовать эффективное взаимодействие с большинством современных CAE-систем. Задача pSeven — формировать входные файлы для CAE-системы по определенному шаблону, затем — запускать CAE-систему, а после завершения — анализировать выписанные в файлы или в консоль результаты, чтобы извлечь из них необходимые значения откликов. Как правило, требуется запуск нескольких программ, например, сеткопостроителя, препроцессора, модуля расчета и постпроцессора. Следовательно, необходимо наладить взаимодействие между этими программами, например, передавая файлы между ними, что особенно актуально, если программы запускаются на разных ОС или удаленно на разных машинах. Эти задачи решаются с помощью ряда специальных блоков pSeven. Данные блоки позволяют интегрировать в расчетную схему любую программу, имеющую интерфейс командной строки или пакетный режим. Для загрузки и выгрузки данных могут применяться блоки, поддерживающие текстовые файлы произвольных форматов.

Отдельный блок предназначен для автоматического формирования и запуска задачи на высокопроизводительных кластерах (поддерживаются кластеры под управлением SLURM, TORQUE и LSF). Все алгоритмические модули MACROS также доступны через библиотеку блоков — например, блок оптимизации, блок планирования экспериментов и т. д.

Важно, что реализация всех необходимых взаимодействий с внешними процессами достигается путем соответствующей настройки блоков в РЦ с использованием графического интерфейса, т. е. не требует написания программного кода (однако при желании та же настройка может производиться в командной оболочке или путем запуска подготовленного файла-сценария). При этом сохраняется полная совместимость блоков друг с другом благодаря использованию единого интерфейса



Различные типы графиков во встроенной системе обработки результатов

передачи данных. Использование унифицированного интерфейса передачи данных и широкий набор функций, реализуемый библиотекой блоков, позволяют полностью исключить необходимость ручной передачи данных между приложениями и снизить вероятность сопутствующих ошибок.

Характерной особенностью pSeven является возможность совмещать управление потоками данных и управление исполнением ПЦ путем встраивания в нее различных алгоритмических конструкций, таких как циклы, итераторы и условия (также представлены в виде блоков). Блоки управления потоком исполнения легко позволяют использовать представление потока данных для параметризации расчетов или проведения расчетных операций простым перебором параметров. В свою очередь, интеграция с алгоритмами MACROS дает возможность, например, организовать цикл многократного вызова газодинамических или конечно-элементных моделей с целью оптимизации изделия без использования дополнительных управляющих структур.

Помимо этого поддерживается иерархическое конструирование ПЦ, например, объединение ранее подготовленной ПЦ в один сложный блок, который затем может быть встроен как готовый компонент в другую ПЦ, и вынесение выбранных параметров процесса в глобальную конфигурацию ПЦ, а также сохранение различных предварительно настроенных конфигураций (наборов входных данных и параметров) для одной ПЦ. Это облегчает взаимодействие участников процесса разработки.

Для отладки ПЦ среда pSeven предоставляет встроенный механизм отслеживания процесса исполнения, называемый Journaling. Механизм основан на записи активности указанных пользователем входных и выходных портов блоков. Собранные данные сохраняются в единой базе данных пользовательского проекта, что дает возможность работать с ней с помощью встроенной в среду pSeven системы обработки результатов. База данных проекта также является основой для постпроцессинга в pSeven. Из нее формируются отчеты о результатах выполнения расчетной цепочки. В обоих случаях доступна визуализация данных на 2D- и 3D-графиках, формирование таблиц и т. п. Итоговый отчет может быть сохранен в собственном формате pSeven и экспортирован в общепринятые форматы для табличных и графических данных.

Разнообразие компонентов в библиотеке блоков позволяет использовать комплекс pSeven для решения задач любой сложности — от простейших расчетов до комплексных интеграционных задач. При этом развитый пользовательский интерфейс делает работу с pSeven удобной для пользователей различной квалификации — от использующих только графический режим до активно применяющих в работе командные интерфейсы. Таким образом, решение сложных задач предсказательного моделирования и оптимизации возможно в конструкторских бюро, без привлечения экспертов-математиков.

УСКОРЕНИЕ РАСЧЕТОВ, УПРОЩЕНИЕ ВЫЧИСЛЕНИЙ

Платформа pSeven поддерживает несколько подходов к организации параллельных и распределенных вычислений:

- автоматический параллельный запуск независимых блоков на одной многоядерной или многопроцессорной системе, не требующий настройки пользователем;
- автоматический параллельный запуск независимых блоков на различных компьютерах в пределах локальной сети, в том числе гетерогенной (имеющей в составе машины под управлением как Windows, так и Linux), при помощи менеджера IceGrid — в этом случае также возможна гибкая настройка правил распределения задач по сети;
- ручная настройка распределенного исполнения за счет удаленного запуска через SSH;
- запуск задач на существующем высокопроизводительном кластере, при этом настройка задачи производится в среде pSeven.

В итоге использование pSeven как вычислительной платформы позволяет существенно ускорить проведение многодисциплинарных расчетов и упрощает организацию параллельных и распределенных вычислений.

ПРИМЕР ПРИМЕНЕНИЯ ПРОГРАММНОГО КОМПЛЕКСА PSEVEN

Для нахождения оптимальной конфигурации изделия, как правило, требуется выполнить следующее:

- выбрать параметры изделия, которые могут меняться в процессе исследования;
- выбрать математическую модель, адекватно описывающую поведение изделия во всем диапазоне параметров;
- описать математически поставленную задачу оптимизации;
- запустить задачу на решение

Задачи многодисциплинарной оптимизации характеризуются использованием для описания изделия нескольких моделей, взятых из разных дисциплин (экономическая модель, физическая и т. д.).

В качестве примера рассмотрим задачу оптимизации боковых несущих панелей конструкции прессы, где требовалось найти ряд конфигураций, оптимальных по критериям, массы (объема) и цены конструкции. Переменными данной задачи являются следующие варьируемые параметры:

- геометрические размеры (7 параметров);
- марка стали и толщина листа (2 дискретных параметра, набор из каталога).

Ограничения:

- прочностные (ограничение по максимальным эквивалентным ограничениям);
- жесткостные (ограничение на максимальное перемещение);
- габаритные (габариты конструкции ограничены размерами металлических листов из каталога);

- объем рабочего пространства (не менее заданного значения).

Целевые функции:

- объем конструкции в целом;
- масса конструкции;
- цена.

Таким образом, математически данная задача представляет собой задачу многокритериальной оптимизации с ограничениями и большим числом параметров; дополнительная сложность возникает из-за дискретной природы некоторых переменных.

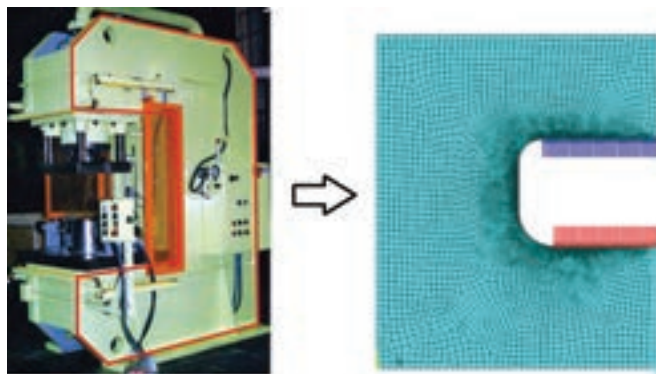
Собственно, поиск решения оптимизационной задачи производится модулем GTOpt, входящим в состав комплекса pSeven. Задача использует две модели: механическую модель, прогнозирующую прочность конструкции, и простую экономическую модель, прогнозирующую стоимость панели. Для создания параметрической геометрической модели в задаче использовался пакет SolidWorks, а для расчета прочностных и жесткостных ограничений — система конечно-элементного анализа ANSYS. Экономическая модель была реализована непосредственно в среде pSeven. Основной частью работы по созданию ПЦ была автоматизация передачи данных между модулем оптимизации и связкой SolidWorks–ANSYS, вычисляющей значения некоторых целевых функций и ограничений задачи.

В конфигурации блока GTOpt задается общее описание задачи (количество переменных, целевых функций, ограничений, их особенности и т. п.); в выходные порты этого блока поступают значения переменных, во входные принимаются рассчитанные значения функций. Данный блок управляет оптимизационным циклом, т. е. при запуске начинает итеративный процесс, в ходе которого автоматически производится многократное вычисление функций для поиска оптимальных наборов параметров.

Для интеграции с SolidWorks в pSeven предусмотрен блок, принимающий на вход параметры модели (значения переменных, полученные от блока GTOpt) и вызывающий процесс SolidWorks для ее перерасчета геометрической модели. Для интеграции с ANSYS использовались блоки общего назначения, реализующие формирование нового файла сценария ANSYS на каждой итерации оптимизатора, запуск ANSYS с передачей системе текущих параметров сценария и механической модели и разбор файла отчета ANSYS, т. е. считывание значений указанных полей и передачу этих значений блоку GTOpt в качестве значений функций.

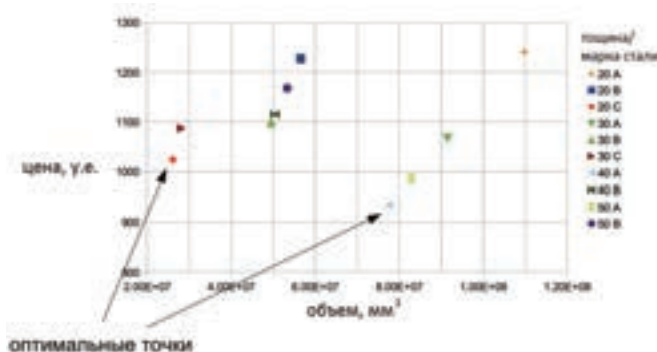
Таким образом, вся реализация данной задачи в pSeven представляет собой единую ПЦ с автоматическим циклом оптимизации, которая легко может быть сконструирована пользователем, знакомым с работой в SolidWorks и ANSYS.

Конечным результатом работы блока оптимизации в случае многокритериальной задачи является множество оптимальных по Парето решений задачи оптимизации (Парето-фронт). С точки зрения конструктора, это множество состоит из различных предложенных оптимизатором наборов варьируемых параметров, приводящих к созданию различных конфигураций изделия (т. е. зна-



Внешний вид изделия и прочностная расчетная модель

чений целевых функций для каждого из наборов параметров). Как видно из рис. 6, все множество оптимальных по сочетанию критериев конфигураций может быть представлено в удобном виде на графике, позволяющем конструктору принять окончательное решение о выборе материалов, объема и стоимости изделия.



Результаты оптимизации боковой панели прессы

РЕЗУЛЬТАТЫ

Опираясь на мировой опыт практического применения (см. пресс-релиз компании Airbus о возможности сокращения на 10% времени разработки семейства самолетов при использовании технологии MACROS <http://www.airbus.com/presscentre>), можно сказать, что использование программного комплекса pSeven позволяет автоматизировать процесс поиска оптимального облика и внутренних свойств изделия, и, как следствие, существенно уменьшить сроки проектирования, снизить затраты на разработку и эффективно решать задачи оптимизации непосредственно в конструкторских бюро предприятия.

Подробности вы найдете на сайте:
<https://www.datadvance.net/>

ПО ВСЕМ ВОПРОСАМ ОБРАЩАЙТЕСЬ В

ОТДЕЛ МАТЕМАТИЧЕСКОГО ПРОГРАММНОГО ОБЕСПЕЧЕНИЯ

Связаться с нами можно



по электронной почте: AlexeyBa@softline.ru



или по телефону: +7(495)232-00-23 доб. 2507
Алексей Балашов, руководитель отдела



РЕШЕНИЯ И ИННОВАЦИИ ДЛЯ ЭНЕРГЕТИКИ

Конференция и выставка

3 – 5 марта 2015 г.

Экспоцентр, Москва, Российская Федерация

www.powergen-russia.com

ЗАРЕГИСТРИРУЙТЕСЬ СЕГОДНЯ И СТАНЬТЕ УЧАСТНИКОМ ГЛАВНОГО В РОССИИ СОБЫТИЯ В ОБЛАСТИ ЭНЕРГЕТИКИ!

ПОЧЕМУ ВАМ СТОИТ ПОСЕТИТЬ КОНФЕРЕНЦИИ И ВЫСТАВКИ POWER-GEN RUSSIA?

Предстоящие конференции и выставки POWER-GEN Russia являются специализированными мероприятиями, которые посетит более 5000 специалистов отрасли промышленности, а также единственными полностью международными событиями, необходимыми для энергетического рынка РФ. Откройте для себя инновационные и практические решения, обеспечивающие прогрессивную эффективность и технологическое совершенство для энергетического рынка РФ.

- Общайтесь с участниками из России и из-за рубежа, представляющими и демонстрирующими новейшие услуги и технологии для производства электроэнергии, сети и конечных потребителей.
- Узнайте об уникальных научных энергетического сектора развивающихся стран, в том числе Российской Федерации, направленных на устранение основных проблем, влияющих на энергетический сектор региона.

- Обсуждайте технические вопросы, такие как распределенное производство энергии, устойчивое развитие, модернизация и эксплуатационные показатели оборудования.
- Слушайте доклады на актуальные темы, например о будущем энергетического и гидроэлектрического секторов РФ, развитии трудового капитала, энергоэффективности, новых моделях для рынка тепловой энергии и о финансировании проектов по распределенному производству энергии.

Чтобы узнать подробней об участии в выставке и спонсорстве, обратитесь к контактным лицам, указанным ниже.

Наталья Гайсенок
Тел.: +7 495 258 31 36
Факс: +7 495 258 31 36
Эл. почта: nataliag@pennwell.com

www.powergen-russia.com

ПОДРОБНАЯ ИНФОРМАЦИЯ О ПРОГРАММЕ КОНФЕРЕНЦИИ ДОСТУПНА УЖЕ СЕЙЧАС: WWW.POWERGEN-RUSSIA.COM

ИНФОРМАЦИЮ О СТОИМОСТИ И ПОРЯДКЕ РЕГИСТРАЦИИ СМ. НА ВЕБ-САЙТЕ: WWW.POWERGEN-RUSSIA.COM

Владелец и организатор:



Представлено компаниями:



Представлено компаниями:



При поддержке:



Совместно с:



HydroVision. RUSSIA

РЕШЕНИЯ И ИННОВАЦИИ ДЛЯ ЭНЕРГЕТИКИ

Конференция и выставка

3 – 5 марта 2015 г.

Экспоцентр, Москва, Российская Федерация

www.hydrovision-russia.com

ЗАБРОНИРУЙТЕ МЕСТО НА КРУПНЕЙШЕМ В РОССИИ МЕЖДУНАРОДНОМ МЕРОПРИЯТИИ В ОБЛАСТИ ГИДРОЭНЕРГЕТИКИ

ПОЧЕМУ ВАМ СТОИТ ПОСЕТИТЬ КОНФЕРЕНЦИИ И ВЫСТАВКИ HYDROVISION RUSSIA?

Предстоящие конференции и выставки HydroVision Russia являются специализированными мероприятиями, которые посетит более 5000 специалистов отрасли промышленности, а также единственными полностью международными событиями, необходимыми для энергетического рынка РФ. Откройте для себя инновационные и практические решения, обеспечивающие прогрессивную эффективность и технологическое совершенство для энергетического рынка РФ.

- Общайтесь с участниками из России и из-за рубежа, представляющими и демонстрирующими новейшие услуги и технологии для производства электроэнергии, сети и конечных потребителей.
- Узнайте об уникальных научных энергетического сектора развивающихся стран, в том числе Российской Федерации, направленных на устранение основных проблем, влияющих на энергетический сектор региона.

- Обсуждайте технические вопросы, такие как распределенное производство энергии, устойчивое развитие, модернизация и эксплуатационные показатели оборудования.
- Слушайте доклады на актуальные темы, например о будущем энергетического и гидроэлектрического секторов РФ, развитии трудового капитала, энергоэффективности, новых моделях для рынка тепловой энергии и о финансировании проектов по распределенному производству энергии.

Чтобы узнать подробней об участии в выставке и спонсорстве, обратитесь к контактным лицам, указанным ниже.

Наталья Гайсенок
Тел.: +7 495 258 31 36
Факс: +7 495 258 31 36
Эл. почта: nataliag@pennwell.com

www.hydrovision-russia.com

ПОДРОБНАЯ ИНФОРМАЦИЯ О ПРОГРАММЕ КОНФЕРЕНЦИИ ДОСТУПНА УЖЕ СЕЙЧАС WWW.HYDROVISION-RUSSIA.COM

ИНФОРМАЦИЮ О СТОИМОСТИ И ПОРЯДКЕ РЕГИСТРАЦИИ СМ. НА ВЕБ-САЙТЕ: WWW.HYDROVISION-RUSSIA.COM

Владелец и организатор:



Представлено компаниями:



Представлено компаниями:

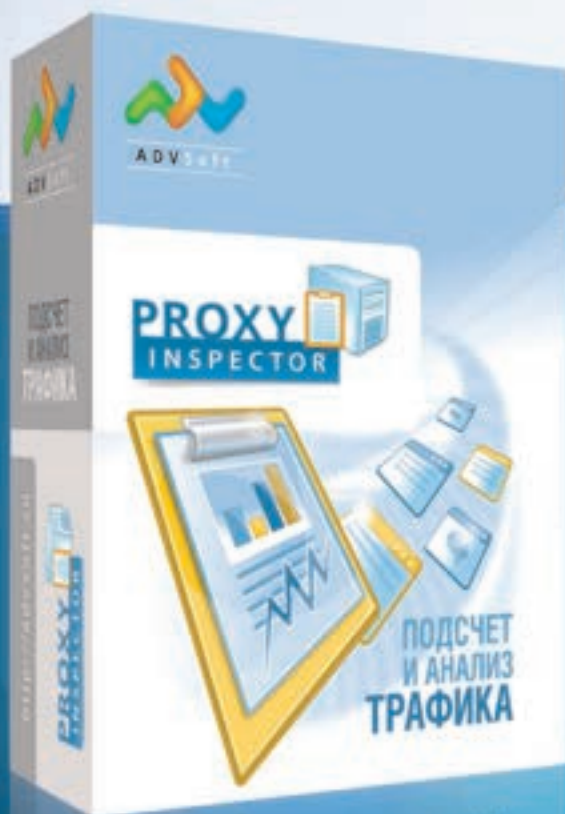


При поддержке:



Совместно с:





ПОДСЧЁТ И АНАЛИЗ ТРАФИКА

Контроль за использованием интернет в вашей организации

- ✓ Повышение производительности труда сотрудников
- ✓ Централизованный контроль за использованием интернет
- ✓ Сокращение расходов
- ✓ Поддержка ISA Server / Forefront Threat Management Gateway / Kerio Control / WinGate / Squid/Sophos UTM и Cisco IronPort / Web Security Appliance

Возможности Enterprise редакции:

- Работа с несколькими серверами
- Поддержка Active Directory
- Отчеты по поисковым фразам
- Отчеты по просмотренным на YouTube роликам

КОНТРОЛЬ КОРПОРАТИВНОЙ ЭЛЕКТРОННОЙ ПОЧТЫ



Контроль за использованием корпоративной электронной почты

- ✓ Контроль за перепиской сотрудников
- ✓ Широкий выбор отчетов по адресам, доменам, серверам
- ✓ Поиск по теме письма (Exchange Server и MDaemon)
- ✓ Работа с несколькими почтовыми серверами
- ✓ Специальные отчеты для Microsoft Exchange Server
- ✓ Поддержка Microsoft Exchange Server, MDaemon, Kerio Mail Server, KerioConnect, QMail, Sendmail



Разработка систем мониторинга
использования интернет
www.advsoft.ru

Отдел продаж:
sales@advsoft.ru
+7 (495) 726-34-64





Топ-10 причин, которые приводят к **удалению данных**

Информацию с жесткого диска или карты памяти очень легко потерять, но тяжело восстановить. Мы выбрали десять наиболее часто встречающихся ошибок, приводящих к утрате доступа или полному уничтожению информации.

Утилита Hetman Partition Recovery

Восстановить удаленные файлы, данные, утерянные после форматирования раздела и поврежденный жесткий диск можно с помощью специальных программ. Например, утилита Hetman Partition Recovery восстанавливает удаленные файлы и папки, данные после форматирования, повреждения логического раздела, информацию с недоступного диска.

Утилита совмещает в себе одновременно функциональность нескольких программ для восстановления дисков. Hetman Partition Recovery скрывает от пользователя всю сложность процесса восстановления данных и исправляет ошибки поврежденных разделов, файловых систем, жестких дисков в автоматическом режиме. Подробный русскоязычный файл помощи и встроенный пошаговый мастер позволяет восстановить данные даже неопытному пользователю компьютера. Что очень удобно, программа совместима со всеми носителями информации, включая жесткие и внешние диски, USB-флешки и все типы карт памяти фотокамер, телефонов, включая microSD, SDHC/SDXC, CompactFlash, Memory Stick и т.д.



1. Отсутствие систематической стратегии архивирования

Создавать резервные копии время от времени далеко не достаточно для обеспечения надежности хранения данных. Самые свежие *.avi, *.ppt, *.pst, *.tiff-файлы зачастую самые ценные (и уж точно – самые востребованные). Без ежедневного резервирования данных любая стратегия архивирования не будет адекватно отвечать поставленной задаче.

2. Отсутствие резервного копирования

Пользователи с полным отсутствием резервного копирования встречаются не так часто, как могло бы показаться. Тем не менее, отсутствие какой-либо резервной копии информации остается одной из частых причин обращения в сервис по восстановлению данных.

3. Хранение резервной копии данных рядом с основной

Нельзя хранить резервную копию рядом с рабочей системой. Любая причина, приводящая к выходу из строя основной системы (пожар, наводнение, короткое замыкание), с таким

же успехом уничтожит и данные, хранящиеся на резервных носителях.

4. Ошибки в выборе носителей информации

Использование правильного типа и хорошего экземпляра носителя критично для обеспечения надежности хранения резервных копий. Старые ленты (которые до сих пор используются многими компаниями), перезаписываемые CD- и DVD-диски, а также низкокачественные диски могут привести к ситуации, когда восстановить данные из резервной копии становится невозможно.

5. Отказоустойчивое хранилище в единичном компьютере

Многие инновационные компании и стартапы полагаются на единственную отказоустойчивую систему с целью обеспечения надежности хранения информации. К сожалению, любая отказоустойчивость единичного компьютера не в состоянии обеспечить должной надежности. Выход из строя даже самой надежной и многократно дублированной аппаратуры в результате пожара или затопления помещения – одна из

**ПРИБРЕСТИ
HETMAN PARTITION RECOVERY
ВЫ МОЖЕТЕ В ИНТЕРНЕТ-МАГАЗИНЕ**



частых причин утери важной информации.

6. Самостоятельный ремонт без нужных инструментов

Правильный инструмент — необходимое (хоть и далеко не всегда достаточное) условие успешного восстановления данных. К сожалению, в критический момент даже самые грамотные пользователи компьютера об этом часто забывают. Попытки использования таких программ, как встроенный в Windows инструмент сканирования диска, часто приводят к катастрофическим последствиям, нарушая целостность системных структур, и в некоторых случаях (в частности — SSD-диски с включенным режимом TRIM) к полному уничтожению хранящейся на устройстве информации.

7. Оптимизация и «улучшение» производительности дисков

Пользователи «оптимизаторов» своими руками удаляют важные файлы и записи системного реестра, очищают содержимое «Корзины», уничтожают содержимое областей, хранящих информацию для восстановления системы в случае критических сбоев, и делают множество других действий, призванных освободить немного места на диске или улучшить производительность системы.

8. «Не та кнопка»

«Не та кнопка» часто удаляет нужные файлы, форматирует карты памяти в фотоаппаратах и аудио-плеерах, удаляет и создает новые разделы на дисках, приводя к утере всей информации на устройстве.

9. Вирусная атака

Компьютерные вирусы, равно как и антивирусные решения, могут стать причиной удаления важных файлов. Безопасность пользователя часто становится этому причиной.

10. Устаревшее ПО

Диски из вышедших из строя старых компьютеров часто физически невозможно подключить к современному компьютеру из-за разницы в разъемах и протоколах обмена данными. Да и сами диски часто используются до такого состояния, когда плохие секторы покрывают большую часть поверхности магнитных пластин. Восстановить необходимую информацию в данном случае практически невозможно.

**АВТОМАТИЗАЦИЯ
ОТРАСЛЕВЫЕ РЕШЕНИЯ**
МЕЖДУНАРОДНАЯ СПЕЦИАЛИЗИРОВАННАЯ ВЫСТАВКА

24-26 марта 2015

МОСКВА, ЭКСПОЦЕНТР

НА КРАСНОЙ ПРЕСНЕ, ПАВИЛЬОН №7

СИСТЕМНАЯ ИНТЕГРАЦИЯ - АВТОМАТИЗАЦИЯ ПРОИЗВОДСТВА - АСУ ТП - ДИСПЕТЧЕРИЗАЦИЯ И УЧЕТ РЕСУРСОВ
САПР ТЕХНИЧЕСКИЕ И ПРОГРАММНЫЕ СРЕДСТВА АВТОМАТИЗАЦИИ
ИМПОРТОЗАМЕЩЕНИЕ

ГОТОВЫЕ ПРЕДЛОЖЕНИЯ ДЛЯ РАЗЛИЧНЫХ ОТРАСЛЕЙ
В РАМКАХ ОДНОЙ ВЫСТАВКИ

В ДЕЛОВОЙ ПРОГРАММЕ ВЫСТАВКИ
ОТРАСЛЕВЫЕ ДНИ:
ТЕПЛОЭНЕРГЕТИКА (24.03), НЕФТЬ И ГАЗ (25.03), МАШИНОСТРОЕНИЕ (26.03)
КРУГЛЫЙ СТОЛ
"ИМПОРТОЗАМЕЩЕНИЕ В ПРОМЫШЛЕННОЙ АВТОМАТИЗАЦИИ
ПОТРЕБНОСТИ И ВОЗМОЖНОСТИ"
СЕМИНАРЫ, ПРЕЗЕНТАЦИИ

Организатор:
www.farexpo.ru/ais-m e-mail:ais@farexpo.ru  тел.: +7(812) 777 0407 +7(812) 718 3537

БЕСПЛАТНЫЙ ПРИГЛАСИТЕЛЬНЫЙ БИЛЕТ НА САЙТЕ ВЫСТАВКИ

24 - 27 февраля *Путь к успеху начинается здесь!*

ОБРАЗОВАТЕЛЬНЫЙ ФОРУМ

УФА-2015

Образование. Наука. Карьера

XV специализированная выставка

ОРГАНИЗАТОРЫ


Министерство образования РБ
Башкирская выставочная компания

БВК
БАШКИРСКАЯ
ВЫСТАВОЧНАЯ
КОМПАНИЯ

Место проведения:
ВДНХ ЭКСПО
ул. Менделеева, 158

Тел.: (347) 248-12-58, 253-38-00
E-mail: onk@bvkepo.ru

www.bvkepo.ru



F1CD

www.f1cd.ru

- Новости
- Обзоры и тесты устройств
- Программы
- Видеообзоры

CIO.RU **Директор**
Настольный журнал ИТ-руководителя
 информационной службы



Ваш гид ПО ВОЗМОЖНОСТЯМ ИТ для бизнеса



Реклама 16+



Оформить подписку на печатную и электронную версии



+7 495 725 47 85



xpress@osp.ru



www.osp.ru/subscribe/cio/

12 NEWS

НОВОСТИ ТЕХНОЛОГИЙ АВТОМАТИЗАЦИИ

ИЗДАНИЕ ДЛЯ
 КОРПОРАЦИЙ,
 МАЛЕНЬКИХ КОМПАНИЙ,
 И ИХ СОТРУДНИКОВ

НАВИГАЦИЯ

ЭВОЛЮЦИЯ ИНФОРМАЦИОННЫХ ТЕХНОЛОГИЙ

12NEWS.RU

ПРОЕКТЫ И РЕШЕНИЯ

УПРАВЛЕНИЕ ПРОЕКТАМИ
 ЗАДАЧАМИ

ИНТЕРВЬЮ

MES

BI

SOA & WEB

CALL CENTER

ITSM

CRM

РУССКАЯ РЕДАКЦИЯ
Информация: +7 495 325 1538 (20х2 Москва 14)

Журналы. Подписная кампания 2015.

журнал для разработчиков
msdn (81240)
magazine
Русская Редакция

Использование Visual Studio (82843)	Программирование на C/C++ (82690)	Программирование на C# (82845)
(36728) Безопасность ИТ-инфраструктуры	LINUX для профессионалов	(70949)
SQL Server для администраторов (20838)	Администрирование сетей Windows и Linux (84243)	Системному администратору: полезные утилиты (46361)
(79946, 79947) SQL Server	Корпоративные СУБД	(18199)

В России и СНГ. Физическим и юридическим лицам. Напрямую, на Почте России или через агентства.
Подробнее на www.rusedit.com или rusedit.livejournal.com.


В ОБЛАКЕ.РФ

Первый специализированный электронный журнал на русском языке, посвященный облачным технологиям и сервисам



Находясь в самом сердце рынка облачных вычислений, мы делимся со своими читателями актуальной информацией, полученной от разработчиков сервисов, программного обеспечения и оборудования, от пользователей облачных сервисов и аналитиков рынка.

Узнай первым
о выходе журнала
на сайте
www.aoblake.rf

Материалы «В Облаке.РФ» помогут нашим читателям принимать взвешенные и оптимальные бизнес-решения: определиться с выбором необходимого сервиса, узнать плюсы и минусы различных решений, более эффективно управлять ИТ-ресурсами компании. Журнал уделяет особое внимание практическому опыту и конкретным примерам работы в облачной среде.

Темы первых номеров:

1. Программное обеспечение как услуга: CRM в облаке
2. Инфраструктура как услуга: расширение возможностей
3. Бухгалтерия в облаке

Основные рубрики:

- Анализ и прогноз
- Компания номера
- Технологии
- Экономика
- Тест-драйв
- Гуру номера
- Стратегии
- Сервисы
- Безопасность
- Буква закона



+7 (495) 638-21-81



info@MediaGrus.ru



MEDIA GRUS
MEDIA & MARKETING

T-Comm

Телекоммуникации и транспорт

ISSN 2072-8735 (Print) ISSN 2072-8743 (Online)

Периодичность — 12 номеров в год.

Объём — от 64 полос. Формат 215 x 285 мм.

Тираж 5 000 экз.

Интернет-версия на русском и английском языках.

Журнал "T-Comm" рекомендован УМО по образованию в области телекоммуникаций в качестве дополнительного учебного материала для студентов высших учебных заведений по специальностям телекоммуникации и экономика.

Издание включено:

- в перечень ВАК (публикации в нём учитываются при защите кандидатских и докторских диссертаций);
- в реферативный журнал и базу данных ВИНТИ РАН (сведения о нём публикуются в справочной системе по периодическим и продолжающимся изданиям Ulrich's Periodicals Directory);
- в систему Российского индекса научного цитирования (РИНЦ): eLIDRARY.RU.



Специальные выпуски журнала
"Информационные технологии на транспорте"

- "Измерительное оборудование"
- "Информационная безопасность"
- "Радиочастотная идентификация"
- "Цифровое телерадиовещание"
- "Системы спутниковой навигации"

ИЗДАТЕЛЬСКИЙ ДОМ
М МЕ Д И А
ПА Б Л И Ш Е Р
+7 (495) 957-77-43

В состав издательского дома «Медиа Паблшер» входят:

- дизайн-центр (полный цикл предпечатной подготовки книг и рекламной продукции);
- редакция периодических изданий (журнал «Т-Comm – телекоммуникации и транспорт», журнал «Научные технологии в космических исследованиях Земли»);
- типография офсетной и цифровой печати с полным производственным циклом, ориентированная на оперативный выпуск высококачественной журнальной и листовой продукции.

WWW.MEDIA-PUBLISHER.RU

Легкий SAM вместе с Softline

Коробочные SAM-проекты отражают все необходимые задачи, которые можно провести для начального SAM.

Минимум затрат и максимум эффективности от лицензий!



Выбирайте проекты-эталоны для быстрого запуска и реализации сервиса управления лицензиями в компании от Softline!

ВАШ БИЗНЕС СРАЗУ ОЩУТИТ ВЫГОДЫ!

SAM включает в себя выявление неиспользуемых лицензий, планирование прозрачного бюджета на ПО, актуализацию текущих контрактов за счет скидок от вендора, сокращение расходов на ПО.

ЭТО ТАК ПРОСТО!

Мы не планируем лишние работы, имеем большой опыт и отработанные проектные решения, можем выбрать разные трудозатраты.